



1 Российский завод
по производству подвесных потолков
из минерального волокна



**КАТАЛОГ ПОТОЛОЧНЫХ ПЛИТ НОМІРНОН
НА ОСНОВЕ КАМЕННОЙ ВАТЫ**



СОДЕРЖАНИЕ



- 1 О Nomiphon
- 2 Технические характеристики
- 3 Parnassus
- 4 Odin
- 5 Magni
- 6 Montblanc
- 7 Kippur
- 8 Taunus
- 9 Dion Retail
- 10 WesterwaldBlack
- 11 Rix
- 12 Таблица потолка
- 13 • 15 Nomiphon на объектах
- 16 • 17 Инструкция монтажа
- 18 • 21 Сертификаты

Миссия компании

создание стильных, красивых, безопасных и долговечных интерьеров

Цели компании

1. Использование практичных материалов для отделки.
2. Создание интерьеров для организаций любых назначений, будь это медицинское учреждение, магазины, детские сады, спортивные учреждения или просто офис, с помощью потолочных панелей NOMIPHON.
3. Поиск высокотехнологичных решений в сфере отделки помещений.



О NOMIPHON



Впервые панели для подвесного потолка на основе каменной ваты производятся на специализированном заводе в России. Благодаря высоким эксплуатационным характеристикам каменной ваты, потолочные панели NOMIPHON обладают формостойкими, звукоизоляционными, влагостойкими свойствами и продукция безопасна для здоровья человека.

Пожаробезопасность: основа продукции NOMIPHON - каменная вата, огнестойкий материал, температура плавления которого более 1000°C.

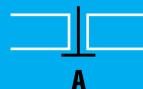
Гигиена и очистка продукция NOMIPHON полностью соответствует санитарно-эпидемиологическим и гигиеническим требованиям, утв. решением Комиссии таможенного союза №299 от 28.05.2010 г.

Продукция не содержит вредных веществ и безопасна для человека. Может подвергаться влажной очистке.

Звукопоглощение и звукоизоляция: подвесные потолки NOMIPHON повышают комфорт помещения - снижают время реверберации и гулкость (эффект "эхо"), также уменьшают уровень шума в помещении, обладают звукоизоляционными свойствами.

Конструкция потолочных панелей прошла испытания в акустической лаборатории ННГАСУ.

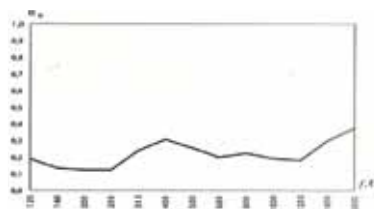
Потолочные панели Nomiphon благодаря своей лёгкости и стандартным размерам могут монтироваться на любую подвесную систему, включая систему эконома класса, типа А.



Влагостойкость: панели NOMIPHON не деформируются и не теряют механических свойств даже при повышенной влажности помещения до 95% и до 40°C.

Панели NOMIPHON соответствуют требованиям EN13964

Светоотражение: коэффициент диффузного отражения плит Nomiphon 0.79, что на 10% выше нормативного показателя по СП 23-102-2003. Чем выше коэффициент диффузного отражения плит, тем меньше необходимо дополнительных источников света.



Частотная характеристика нормального коэффициента звукопоглощения плиты подвесного потолка NOMIPHON.



ТЕХНИЧЕСКИЕ характеристики

**Все потолочные плиты
NOMIPHON соответствуют
следующим характеристикам:**

- Звукопоглощение 0,3-0,6
- Звукоизоляция конструкции потолка Nomiphon с бетонными перекрытиями 50 Дб
- Влагостойкость 95%
- Светоотражение 80%
- Пожаробезопасность - класс КМ1
- Применение в помещениях типа А, Б, В

Характеристики плит

NOMIPHON

Толщина	10-15 мм
Материал основания	Каменная вата
Класс горючести	КМ1
Влагостойкость	95% при температуре не более 40°C
Гигиена	Соответствует санитарно-эпидемиологическим и гигиеническим требованиям (сертификат)
Звукопоглощение	0,3-0,6
Светоотражение	от 80 %
Диапазон цен в руб.	от 135 руб.
Место производства	Россия, Нижегородская область

NO MIPHON™ PARNASSUS

• ДЕМОНТАЖ И ЭКСПЛУАТАЦИЯ

Потолочные плиты **Parnassus** монтируются на подвесную систему любого класса, в том числе, благодаря своей легкости, на систему «эконом». Панели подвесного потолка **Parnassus** могут быть полностью демонтированы и выдерживают монтаж-демонтаж без потери эксплуатационных качеств и внешнего вида. Благодаря небольшому весу потолочных панелей их легко резать, переносить и устанавливать.

• КАЧЕСТВЕННЫЕ ОСОБЕННОСТИ

Панели **Parnassus** влагостойкие. Попадание воды на плиты и перепады влажности воздуха в помещении не приведут к деформации потолочных плит. Возможна влажная очистка.

Минераловолокнистые потолочные плиты **Parnassus** толщиной 10 мм изготовлены на основе каменной ваты и облицованы ПВХ-пленкой **Белая Долина**, которая придает материалу прочность и отталкивает пыль. Допускается влажная очистка. Плиты **Parnassus** белые, с тыльной стороны покрыты бесцветным стекловолокном; используются там, где от подвесного потолка требуется хорошая влагостойкость и легкость очистки. Основными объектами применения являются торгово-коммерческие помещения, офисы, школы, спортивные залы, магазины, рестораны, гостиницы, бассейны и т.д. Панели обладают хорошими звукоизолирующими свойствами.

Потолочные плиты **Parnassus** не имеют вредных примесей, а материал основы — каменная вата — безопасен в пожарном отношении и принадлежит к классу КМ1. Кроме того минеральное волокно в качестве потолочной плиты прекрасно обеспечивает теплоизоляцию и защищает от нежелательных шумов.

• ЗНАЕТЕ ЛИ ВЫ, ЧТО...

На горе Парнас находился знаменитый Кастальский источник. Люди, вдыхавшие его пары, наделялись вдохновением для творчества и силой прорицания...



• ТЕХНИЧЕСКИЕ ХАРАКТЕРИСТИКИ:

Размер плиты: 600x600x10 мм

Вес одной плиты: 1,2 кг/м²

Цвет: белый

Кромка: А (прямая)

Влагостойкость: потолочные плиты применяются в условиях относительной влажности воздуха до 95% и температуре не выше 40°C. Влажность воздуха в помещении не ухудшает механические свойства плиты, деформация потолочных плит не происходит.

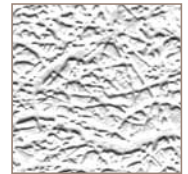
Пожаростойкость: основой подвесных потолков **Parnassus** является каменная вата — негорючий материал, температура плавления которого составляет более 1000°C.

Светоотражение: 80%

Звукоизоляция: благодаря волокнистой структуре каменной ваты панели эффективно изолируют помещения от нежелательных внешних шумов.

Гигиена: не подвержены развитию плесени и грибка, не содержат и не выделяют вредных веществ, безопасны для человека.

Очистка: поверхность плит подвесного потолка **Parnassus** можно очищать сухой, мягкой тканью либо пылесосом без сильного всасывающего эффекта. Влажная очистка проводится с помощью мягкой губки.



NO MIPHON™ ODIN

ТЕХНИЧЕСКИЕ ХАРАКТЕРИСТИКИ:

Размер плиты: 600x600x15 мм

Вес одной плиты: 1,5 кг/м²

Цвет: белый

Кромка: А (прямая)



Влагостойкость: потолочные плиты применяются в условиях относительной влажности воздуха до 95% и температуре не выше 40°C. Влажность воздуха в помещении не ухудшает механические свойства плиты, деформация потолочных плит не происходит.

Пожаростойкость: основой подвесных потолков **Odin** является каменная вата — негорючий материал, температура плавления которого составляет более 1000°C.

Светоотражение: 80%

Звукоизоляция: благодаря волокнистой структуре каменной ваты панели эффективно изолируют помещения от нежелательных внешних шумов.

Гигиена: не подвержены развитию плесени и грибка, не содержат и не выделяют вредных веществ, безопасны для человека.

Очистка: поверхность плит подвесного потолка **Odin** можно очищать сухой, мягкой тканью либо пылесосом без сильного всасывающего эффекта. Влажная очистка проводится с помощью мягкой губки.

КАЧЕСТВЕННЫЕ ОСОБЕННОСТИ

Панели **Odin** влагостойкие. Перепады влажности воздуха в помещении не приведут к деформации потолочных плит. Возможна влажная очистка.

Панели **Odin** привлекают своим оригинальным дизайном.

ДЕМОНТАЖ И ЭКСПЛУАТАЦИЯ

Потолочные плиты **Odin** монтируются на подвесную систему любого класса, в том числе, благодаря своей легкости, на систему «эконом». Панели подвесного потолка **Odin** могут быть полностью демонтированы и выдерживают частый монтаж-демонтаж без потери эксплуатационных качеств и внешнего вида. Благодаря небольшому весу потолочных панелей их легко резать, переносить и устанавливать.

4



Минераловолокнистые потолочные плиты **Odin** толщиной 15 мм изготовлены на основе каменной ваты и облицованы ПВХ - плёнкой **Эдельвейс**, которая придаёт материалу прочность и отталкивает пыль. Допускается влажная очистка.

Плиты **Odin** белые, используются там где от подвесного потолка требуется влагостойкость и лёгкость очистки. Основные объекты применения: торгово-коммерческие организации, рестораны, офисы, продуктовые магазины, медицинские учреждения, гостиницы, бассейны и т.д. Панели обладают хорошими звукоизолирующими свойствами.

Потолочные панели **Odin** не имеют вредных примесей, принадлежат к классу пожаробезопасности КМ1, более того, плиты обеспечивают теплоизоляцию и защиту от нежелательных шумов.

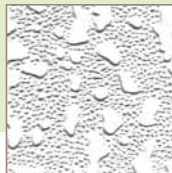
ЗНАЕТЕ ЛИ ВЫ, ЧТО...

Предводитель богов Один отдал свой глаз великану Мимиру, чтобы испытать из источника мудрости, а дабы постичь силу рун, девять суток провисел, пригвождённый копьем к стволу волшебного ясеня.





ТЕХНИЧЕСКИЕ ХАРАКТЕРИСТИКИ:



Размер плиты: 600х600х10 мм

Вес одной плиты: 1,2 кг/м²

Цвет: белый

Кромка: А (прямая)

Влагостойкость: потолочные плиты применяются в условиях относительной влажности воздуха до 95% и температуре не выше 40°C. Влажность воздуха в помещении не ухудшает механические свойства плиты, деформация потолочных плит не происходит.

Пожаростойкость: основой подвесных потолков **Magni** является каменная вата — негорючий материал, температура плавления которого составляет более 1000°C.

Светоотражение: 80%

Звукоизоляция: благодаря волокнистой структуре каменной ваты панели эффективно изолируют помещения от нежелательных внешних шумов.

Гигиена: не подвержены развитию плесени и грибка, не содержат и не выделяют вредных веществ, безопасны для человека.

Очистка: поверхность плит подвесного потолка **Magni** можно очищать сухой, мягкой тканью либо пылесосом без сильного всасывающего эффекта. Влажная очистка проводится с помощью мягкой губки.

Минераловолокнистые потолочные плиты **Magni** толщиной 10мм изготовлены на основе каменной ваты и облицованы ПВХ-пленкой **Альпийский Лёд**, которая придает материалу прочность и отталкивает пыль. Допускается влажная очистка. Плиты **Magni** белые, с тыльной стороны покрыты бесцветным стекловолокном; используются там, где от подвесного потолка требуется хорошая влагостойкость и легкость очистки. Основными объектами применения являются торгово-коммерческие помещения, офисы, школы, спортивные залы, магазины, рестораны, гостиницы, бассейны и т.д. Панели обладают хорошими звукоизолирующими свойствами.

Потолочные плиты **Magni** не имеют вредных примесей, а материал основы — каменная вата — безопасен в пожарном отношении и принадлежит к классу КМ1. Кроме того минеральное волокно в качестве потолочной плиты прекрасно обеспечивает теплоизоляцию и защищает от нежелательных шумов.

ДЕМОНТАЖ И ЭКСПЛУАТАЦИЯ

Потолочные плиты **Magni** монтируются на подвесную систему любого класса, в том числе, благодаря своей легкости, на систему «эконом». Панели подвесного потолка **Magni** могут быть полностью демонтированы и выдерживают монтаж-демонтаж без потери эксплуатационных качеств и внешнего вида. Благодаря небольшому весу потолочных панелей их легко резать, переносить и устанавливать.

КАЧЕСТВЕННЫЕ ОСОБЕННОСТИ

Панели **Magni** влагостойкие. Перепады влажности воздуха в помещении не приведут к деформации потолочных плит. Возможна влажная очистка.

ЗНАЕТЕ ЛИ ВЫ, ЧТО...



Могучий бог Магни во всём превзойдёт своего отца, бога Тора. В день Рагнарёка, гибели мира, ему предстоит овладеть отцовым волшебным молотом и сокрушить врагов...

NO MIPHON™ MONTBLANC

Минераловолокнистые потолочные плиты **Montblanc** толщиной 15 мм изготовлены на основе каменной ваты и облицованы ПВХ-пленкой **Белая Долина**, которая придает материалу прочность и отталкивает пыль. Допускается влажная очистка. Материал основы имеет минимальные показатели водопоглощения, обладает превосходными теплоизоляционными, акустическими и звукоизоляционными свойствами, выдерживает температуру до 1000°C, стоек к воздействию внешней среды, устойчив к деформации и безопасен для здоровья человека. Плиты **Montblanc** белые, с тыльной стороны покрыты бесцветным стекловолокном; используются там, где от подвесного потолка требуется хорошая влагостойкость и легкость очистки. Основными объектами применения являются торгово-коммерческие помещения, офисы, школы, спортивные залы, магазины, рестораны, гостиницы, бассейны и т.д. Панели обладают хорошими звукоизолирующими свойствами.

Потолочные плиты **Montblanc** не имеют вредных примесей, а материал основы — каменная вата — безопасен в пожарном отношении и принадлежит к классу КМ1. Кроме того минеральное волокно в качестве потолочной плиты прекрасно обеспечивает теплоизоляцию и защищает от нежелательных шумов.

КАЧЕСТВЕННЫЕ ОСОБЕННОСТИ

3 за счет увеличенной толщины (15мм) потолочные панели **Montblanc** становятся еще более жесткими и прочными, заметно возрастают показатели звукопоглощения.

Панели **Montblanc** влагостойкие. Перепады влажности воздуха в помещении не приведут к деформации потолочных плит. Возможна влажная очистка.

ДЕМОНТАЖ И ЭКСПЛУАТАЦИЯ

Потолочные плиты **Montblanc** монтируются на подвесную систему Т24. Панели подвесного потолка **Montblanc** могут быть полностью демонтированы и выдерживают частый монтаж-демонтаж без потери эксплуатационных качеств и внешнего вида. Благодаря небольшому весу потолочных панелей их легко резать, переносить и устанавливать.

6

ТЕХНИЧЕСКИЕ ХАРАКТЕРИСТИКИ:

Размер плиты: 600x1200x15 мм, 600x600x15 мм

Вес одной плиты: 1,8 кг/м²

Цвет: белый

Кромка: А (прямая)

Влагостойкость: потолочные плиты применяются в условиях относительной влажности воздуха до 95% и температуре не выше 40°C. Влажность воздуха в помещении не ухудшает механические свойства плиты, деформация потолочных плит не происходит.

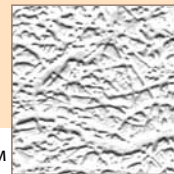
Пожаростойкость: основой подвесных потолков **Montblanc** является каменная вата — негорючий материал, температура плавления которого составляет более 1000°C.

Светоотражение: 80%

Звукоизоляция: благодаря волокнистой структуре каменной ваты панели эффективно изолируют помещения от нежелательных внешних шумов.

Гигиена: не подвержены развитию плесени и грибка, не содержат и не выделяют вредных веществ, безопасны для человека.

Очистка: поверхность плит подвесного потолка **Montblanc** можно очищать сухой, мягкой тканью либо пылесосом без сильного всасывающего эффекта. Влажная очистка проводится с помощью мягкой губки.



ЗНАЕТЕ ЛИ ВЫ, ЧТО...

Монблан является высочайшей горой в Альпах, и в Западной Европе в целом. Его высота составляет 4808 м...





• ТЕХНИЧЕСКИЕ ХАРАКТЕРИСТИКИ:



Размер плиты: 600x1200x15 мм, 600x600x15 мм

Вес одной плиты: 1,8 кг/м²

Цвет: белый

Кромка: А (прямая)

Влагостойкость: потолочные плиты применяются в условиях относительной влажности воздуха до 95% и температуре не выше 40°C. Влажность воздуха в помещении не ухудшает механические свойства плиты, деформация потолочных плит не происходит.

Пожаростойкость: основой подвесных потолков **Kippur** является каменная вата — негорючий материал, температура плавления которого составляет более 1000°C.

Светоотражение: 80%

Звукоизоляция: благодаря волокнистой структуре каменной ваты панели эффективно изолируют помещения от нежелательных внешних шумов.

Гигиена: не подвержены развитию плесени и грибка, не содержат и не выделяют вредных веществ, безопасны для человека.

Очистка: поверхность плит подвесного потолка **Kippur** можно очищать сухой, мягкой тканью либо пылесосом без сильного всасывающего эффекта. Влажная очистка проводится с помощью мягкой губки.

• КАЧЕСТВЕННЫЕ ОСОБЕННОСТИ

За счет увеличенной толщины (15мм) потолочные панели **Kippur** становятся еще более жесткими и прочными, заметно возрастают показатели звукопоглощения.

Панели **Kippur** влагостойкие. Перепады влажности воздуха в помещении не приведут к деформации потолочных плит. Возможна влажная очистка.

Панели **Kippur** привлекают своим оригинальным дизайном.

• ДЕМОНТАЖ И ЭКСПЛУАТАЦИЯ

Потолочные плиты **Kippur** монтируются на подвесную систему Т24. Панели подвесного потолка **Kippur** могут быть полностью демонтированы и выдерживают частый монтаж-демонтаж без потери эксплуатационных качеств и внешнего вида. Благодаря небольшому весу потолочных панелей их легко резать, переносить и устанавливать.

• ЗНАЕТЕ ЛИ ВЫ, ЧТО...



На горе Киппур располагается старейшая во всей Ирландии телевизионная вышка, воздвигнутая в середине 1950х...



NO MIPHON™ TAUNUS

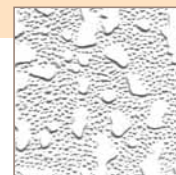
Минераловолокнистые потолочные плиты **Taunus** толщиной 15 мм изготовлены на основе каменной ваты и облицованы ПВХ-пленкой **Альпийский Лёд**, которая придает материалу прочность и отталкивает пыль. Допускается влажная очистка. Материал основы имеет минимальные показатели водопоглощения, обладает превосходными теплоизоляционными, акустическими и звукоизоляционными свойствами, выдерживает температуру до 1000°C, стоек к воздействию внешней среды, устойчив к деформации и безопасен для здоровья человека. Плиты **Taunus** белые, с тыльной стороны покрыты бесцветным стекловолокном; используются там, где от подвесного потолка требуется хорошая влагостойкость и легкость очистки. Основными объектами применения являются торгово-коммерческие помещения, офисы, школы, спортивные залы, магазины, рестораны, гостиницы, бассейны и т.д. Панели обладают хорошими звукоизолирующими свойствами.

Потолочные плиты **Taunus** не имеют вредных примесей, а материал основы — каменная вата — безопасен в пожарном отношении и принадлежит к классу КМ1. Кроме того минеральное волокно в качестве потолочной плиты прекрасно обеспечивает теплоизоляцию и защищает от нежелательных шумов.

КАЧЕСТВЕННЫЕ ОСОБЕННОСТИ

За счет увеличенной толщины (15мм) потолочные панели **Taunus** становятся еще более жесткими и прочными, заметно возрастают показатели звукопоглощения.

Панели **Taunus** влагостойкие. Перепады влажности воздуха в помещении не приведут к деформации потолочных плит. Возможна влажная очистка.



ТЕХНИЧЕСКИЕ ХАРАКТЕРИСТИКИ:

Размер плиты: 600x1200x15 мм, 600x600x15 мм

Вес одной плиты: 1,8 кг/м²

Цвет: белый

Кромка: А (прямая)

Влагостойкость: потолочные плиты применяются в условиях относительной влажности воздуха до 95% и температуре не выше 40°C. Влажность воздуха в помещении не ухудшает механические свойства плиты, деформация потолочных плит не происходит.

Пожаростойкость: основой подвесных потолков **Taunus** является каменная вата — негорючий материал, температура плавления которого составляет более 1000°C.

Светоотражение: 80%

Звукоизоляция: благодаря волокнистой структуре каменной ваты панели эффективно изолируют помещения от нежелательных внешних шумов.

Гигиена: не подвержены развитию плесени и грибка, не содержат и не выделяют вредных веществ, безопасны для человека.

Очистка: поверхность плит подвесного потолка **Taunus** можно очищать сухой, мягкой тканью либо пылесосом без сильного всасывающего эффекта. Влажная очистка проводится с помощью мягкой губки.

ДЕМОНТАЖ И ЭКСПЛУАТАЦИЯ

Потолочные плиты **Taunus** монтируются на подвесную систему T24. Панели подвесного потолка **Taunus** могут быть полностью демонтированы и выдерживают частый монтаж-демонтаж без потери эксплуатационных качеств и внешнего вида.

ЗНАЕТЕ ЛИ ВЫ, ЧТО...



Таунус - это горный массив в центральной Германии. В одной из его пещер по преданию отдыхала грозная Брунгильда и её сёстры валькирии...

• **ТЕХНИЧЕСКИЕ ХАРАКТЕРИСТИКИ:**



Размер плиты: 600x600x10 мм

Цвет: белый

Кромка: А (прямая)

Влагостойкость: потолочные плиты применяются в условиях повышенной влажности воздуха до 100%.

Пожаробезопасность: основой потолочных плит является огнестойкий материал, класс КМ1.

Звукопоглощение: 0,3

Гигиена: Плиты **Dion Retail** соответствуют стандартам и санитарно-эпидемиологическим и гигиеническим нормам, утв. решением Комиссии таможенного союза №299 от 28.05.2010 г.



• **ЗНАЕТЕ ЛИ ВЫ, ЧТО...**



Дион – это македонский город в Греции. Он представляет собой город-музей, с античными развалинами на открытом воздухе. Прославился город тем, что находится прямо под горной грядой Олимпа, той самой, где обитали Боги...

Потолочная плита **Dion Retail** производится на основе каменной ваты, покрытой с тыльной стороны стеклохолстом для повышенной гигиеничности, а с лицевой стороны плёнкой **Эдельвейс**. Данная плита имеет стандартные размеры 600x600x10 мм с кромкой типа А (прямая кромка).

Данные плиты подходят для использования в жилых домах, продуктовых магазинах, детских дошкольных учреждениях, домах ребёнка, медицинских и лечебно-профилактических учреждениях, санаториях, спортивных учреждениях, магазинах, складах, служебных помещениях с постоянным пребыванием людей в зданиях управления, а также на промышленных предприятиях.

• **КАЧЕСТВЕННЫЕ ОСОБЕННОСТИ**

Гигиенические свойства плит повышены за счёт сочетания стеклохолста и каменной ваты, дополнительной защиты торцов не требуется.



NO MIPHON™

WESTERWALD BLACK

Серия цветного потолка **Westerwald** выпускается для дизайна таких помещений, как кинотеатры, концертные залы, рестораны, места отдыха и т.д. Минераловолокнистые потолочные плиты **Westerwald** толщиной 20 мм изготовлены на основе каменной ваты, натурального изоляционного и огнеупорного материала. С тыльной стороны панели покрыты бесцветным стекловолокном. Панели обладают хорошими звукоизолирующими свойствами.

Потолочные плиты **Westerwald** не имеют вредных примесей и безопасны в пожарном отношении, так как материал основы — каменная вата — относится к классу негорючих материалов. Кроме того, минеральное волокно в качестве потолочной плиты прекрасно обеспечивает теплоизоляцию и защищает от нежелательных шумов.

Серия **Westerwald** представлена потолочными панелями расширенной цветовой гаммы, что позволяет создавать индивидуальный интерьер и реализовывать дизайнерские решения.



КАЧЕСТВЕННЫЕ ОСОБЕННОСТИ

Панели **Westerwald** имеют отличные звукопоглощающие свойства, благодаря которым улучшается акустика в помещениях.

Потолочные панели серии **Westerwald** представлены цветами расширенной цветовой гаммы. Это позволяет создавать неповторимые интерьерные решения, что особенно актуально в настоящее время.

ТЕХНИЧЕСКИЕ ХАРАКТЕРИСТИКИ:

Размер плиты: 600x600x20 мм, 1200x600x20 мм

Вес одной плиты: 1,8 кг/м²

Цвет: чёрный

Кромка: А, Е

Влагостойкость: потолочные плиты применяются в условиях относительной влажности воздуха до 95% и температуре не выше 40°C (деформация, расслоение, провисание потолочных плит не происходит).

Пожаробезопасность: основной подвесных потолков **Westerwald** является каменная вата — негорючий материал, температура плавления которого составляет более 1000°C.

Светоотражение: коэффициент диффузного отражения плит 4%

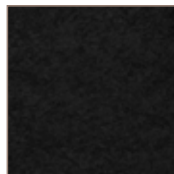
Звукоизоляция: благодаря волокнистой структуре каменной ваты панели **Westerwald** эффективно изолируют помещения от нежелательных внешних шумов.

Звукопоглощение: коэффициент звукопоглощения 0,8

Гигиена: не подвержены гниению, распространению плесени и бактерий.

Очистка: поверхность плит подвесного потолка **Westerwald** можно очищать сухой, мягкой тканью либо пылесосом без сильного всасывающего эффекта. Влажная очистка проводится с помощью мягкой губки.

ТИПЫ КРОМОК



ЗНАЕТЕ ЛИ ВЫ, ЧТО...

Вестервальд – это горный хребет между городами Франкфуртом-на-Майне и Кёльном. Считается, что здесь живут гномы и добывают самое лучшее железо в Германии.





• ТЕХНИЧЕСКИЕ ХАРАКТЕРИСТИКИ:

Размер плиты: 600x600x15 мм

Вес одной плиты: 1,5 кг/м²

Цвет: белый

Кромка: А (прямая)

Влагостойкость: потолочные плиты применяются в условиях относительной влажности воздуха до 95% и температуре не выше 40°C (деформация, расслоение, провисание потолочных плит не происходит).

Пожаробезопасность: основой подвесных потолков **Rix** является каменная вата — негорючий материал, температура плавления которого составляет более 1000°C.

Светоотражение: панели обеспечивают рассеивание света так, чтобы блики не резали глаза. Хорошая светоотражающая способность панелей **Rix** позволяет повысить качество освещения в помещении.

Звукоизоляция: благодаря волокнистой структуре каменной ваты панели **Rix** эффективно изолируют помещения от нежелательных внешних шумов.

Звукопоглощение: Коэффициент звукопоглощения 0,6

Гигиена: панели **Rix** не подвержены развитию плесени и грибка, не содержат вредных веществ.

Очистка: поверхность плит подвесного потолка **Rix** можно очищать сухой, мягкой тканью либо пылесосом без сильного всасывающего эффекта. Влажная очистка проводится с помощью мягкой губки.

• ОБЛАСТЬ ПРИМЕНЕНИЯ

Офисные и торговые центры, производственные помещения, спортивные залы, парикмахерские, салоны красоты и т.д.

• ДЕМОНТАЖ И ЭКСПЛУАТАЦИЯ

Потолочные плиты **Rix** монтируются на любую подвесную систему, в том числе, благодаря своей легкости, на систему «эконом». Панели подвесного потолка **Rix** могут быть полностью демонтированы и выдерживают монтаж-демонтаж без потери эксплуатационных качеств и внешнего вида. Их легко переносить, резать и устанавливать.

• ЗНАЕТЕ ЛИ ВЫ, ЧТО...



Длина горного хребта Рикс около 19 км, а высшей точкой его является гора Карантуилл (1041 м)...

Подвесные потолки **Rix** производятся из высококачественной каменной ваты, то есть натурального изоляционного, огнеупорного, не подвергающегося влиянию влаги материала, который устойчив к грибкам и плесени. С внешней стороны панели покрыты стекловолокном и покрашены специальной краской, что обеспечивает гладкую и белую поверхность плиты, способствует хорошему отражению и рассеиванию света. Панели **Rix** производятся без использования стеклоткани на тыльной поверхности, имеют стандартный размер 600x600x15 мм и прямую кромку.

Rix нечувствителен к влажности и устойчив к воздействию грибка и плесени, безопасен для здоровья человека.

Rix обеспечивает тепловой комфорт в помещении, поскольку производится на основе материала, обладающего отличными теплоизоляционными характеристиками.

• КАЧЕСТВЕННЫЕ ОСОБЕННОСТИ

Панели **Rix** - экономичный вариант подвесных плит NOMIPHON со всеми необходимыми атрибутами качества при невысокой стоимости.

Панели **Rix** – легкий материал. Он не создает существенную нагрузку на конструкции потолка и может монтироваться на систему профилей «эконом». Небольшой вес – это также сокращение расходов на транспорт и удобство монтажа.

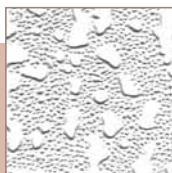
Название	Размеры,мм	Толщина, мм	Вес, кг/м ²	Тыльная сторона	Лицевая сторона
Parnassus	600 x 600	10	1,2	стекловолокно	плёнка ПВХ
Odin	600 x 600	15	1,5	-	плёнка ПВХ
Magni	600 x 600	10	1,2	-	плёнка ПВХ
Monblanc	600 x 600, 1200 x 600	15	1,8	стекловолокно	плёнка ПВХ
Taunus	600 x 600, 1200 x 600	15	1,8	стекловолокно	плёнка ПВХ
Kippur	600 x 600, 1200 x 600	15	1,8	стекловолокно	плёнка ПВХ
Dion Retail	600 x 600	10	1,2	стекловолокно	плёнка ПВХ
Westerwald Black	600 x 600, 1200 x 600	15; 20	1,5; 1,8	-	крашенный стеклохолст
Rix	600 x 600	10	1,2	-	крашенный стеклохолст

НОМІРНОН НА ОБ'ЄКТАХ



КАФЕ «ЭМИР»

В кафе и ресторанах требования к потолкам всегда были особые. Потолок должен быть гигиеничным, влагостойким, изолировать шум, также не портиться после большого цикла очистки потолка от никотиновых загрязнений в курящих залах, от жира, который оседает на поверхностях при готовке блюд.



- В отделке помещения использована плита *Magni*

Серия подвесных потолков NOMIPHON решает задачи звукопоглощения, влагостойкости, а также создания красивых интерьеров. Область применения нашего продукта широка, и не ограничивается офисами, но так же подходит для школ, магазинов, автосалонов, медучреждений и других объектов.

- Кафе «Эмир» г. Нижний Новгород





НОМИРНОН НА ОБЪЕКТАХ

СЕТЬ ПРОДУКТОВЫХ МАГАЗИНОВ «РАЙЦЕНТР»

Серия подвесных потолков NOMIPHON решает задачи звукопоглощения, влагостойкости, а также создания красивых интерьеров. Область применения нашего продукта широка, и не ограничивается офисами, но так же подходит для школ, магазинов, автосалонов, медучреждений и других объектов.

Не всегда предприниматель может остановить рабочий процесс на целый день из-за замены потолка в помещении по причине протечек, загрязнений и прочих проблем. Нашему потолку не страшны протечки, загрязнения, перепады влажности в помещении, поэтому такой проблемы не возникает вообще.



- В отделке помещения использована плита *Odin*

• Сеть продуктовых магазинов «Райцентр»

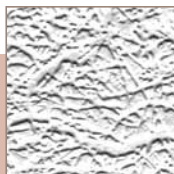


НОМІРНОН НА ОБ'ЄКТАХ



АВТОЦЕНТР «РЕНО»

Простота, лёгкость в монтаже, возможность быстрого доступа к перекрытиям после монтажа, спокойный, серьёзный дизайн – вот такой подвесной потолок был нужен для автоцентра Renault. Поэтому им идеально подошёл подвесной потолок **Parnassus**.



- В отделке помещения
Использована плита **Parnassus**

Серия подвесных потолков NOMIPHON решает задачи звукопоглощения, влагостойкости, а также создания красивых интерьеров. Область применения нашего продукта широка, и не ограничивается офисами, но так же подходит для школ, магазинов, автосалонов, медучреждений и других объектов.

- Автоцентр «RENAULT» г. Астрахань



ИНСТРУКЦИЯ МОНТАЖА

ЗАМЕР ПОМЕЩЕНИЯ

- 1** Произведите замер помещения.
- 2** Рассчитайте необходимое количество потолочных плит, направляющих металлического профиля и подвесов.
- 3** Выполните монтаж каркаса, и монтаж дополнительных подвесов для крепления элементов вентиляции.



от 5⁰ до 30⁰С.



КЛИМАТИЧЕСКИЕ УСЛОВИЯ

- 1** Убедитесь, что климатические условия помещения соответствуют требованиям по монтажу NOMIPHON
- 2** Рассчитайте необходимое количество потолочных плит, направляющих металлического профиля и подвесов.
- 3** Выполните монтаж каркаса, и монтаж дополнительных подвесов для крепления элементов вентиляции.

РАСПАКОВКА КОРОБКИ С ПОТОЛКОМ

- 1** Уложите коробку с потолком на горизонтальную поверхность.
- 2** Аккуратно вскройте коробку острым универсальным ножом.
- 3** Удалите картон и целлофан.
- 4** Извлеките плиты в таком порядке, в каком их уложили на производстве.
- 5** Потолочные плиты Nomiphon нельзя складывать тыльной стороной на лицевую, так как задняя часть может оставить след на лицевой поверхности.

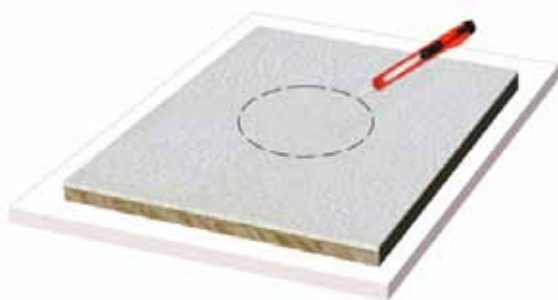


ИНСТРУКЦИЯ МОНТАЖА



РАСКРОЙ ПАНЕЛЕЙ

- 1** В случае раскроя панелей используйте острый универсальный нож.
- 2** Режьте плиты на твердой поверхности



МОНТАЖ

- 1** В рабочих перчатках приступите к монтажу.
- 2** Уложите плиты в профиль, закрепленный в подвесной конструкции.



МОНТАЖ ВОЗДУХОВОДОВ

- 1** При необходимости установки воздуховода ниже уровня плит подвесного потолка - разрежьте панель и вставьте диффузор, предварительно сделав разметку нужного размера на поверхности плиты.
- 2** Монтаж воздуховодов строго на подвесы к основному потолку, в противном случае, при подключении гофры, могут быть прогибы плит.

СЕРТИФИКАТ СООТВЕТСТВИЯ СИСТЕМЫ МЕНЕДЖМЕНТА КАЧЕСТВА



СЕРТИФИКАТЫ



ГИГИЕНИЧЕСКИЙ СЕРТИФИКАТ

**ФЕДЕРАЛЬНОЕ ГОСУДАРСТВЕННОЕ БЮДЖЕТНОЕ УЧРЕЖДЕНИЕ
«НАУЧНЫЙ ЦЕНТР ЗДОРОВЬЯ ДЕТЕЙ»
РОССИЙСКОЙ АКАДЕМИИ МЕДИЦИНСКИХ НАУК
ИСПЫТАТЕЛЬНЫЙ ЛАБОРАТОРНЫЙ ЦЕНТР**

Адрес: автостанция
105064 Москва, Малый Казенный пер., 5

РОСС RU.0001.21A021
телефакс 917 90 77

Регистрационный номер 13-09-519

Дата 19.09.2013г.

ЭКСПЕРТНОЕ ЗАКЛЮЧЕНИЕ
О соответствии **инновационной** продукции Единым санитарно-эпидемиологическим и гигиеническим требованиям к товарам, подлежащим санитарно-эпидемиологическому надзору (контролю).

На основании заявления от **05.09.2013г.**, Регистрационный №2085

Заявитель, адрес: ООО «Компания Новый Мир»
606180, Нижегородская область, Вадский р-н, с. Вад уа, Привольная, д.1Б, Россия

Сведения о продукции: Потолочные панели: Montblanc, Rarhanna, Magni, Odin, Tainis, Kyrre, Gerd, Eiger, Vidar

Область применения: Для облицовки систем подвесных потолков и стенов для отделки помещений жилых домов, детских дошкольных учреждений, домов ребенка, школ, детских лечебно-профессиональных учреждений, детских интернатов и прототипов, санаториев, учреждений отдыха учебных учреждений, закрытых спортивных сооружений, служебных помещений с постоянным пребыванием людей в зданиях учреждений, на промышленных предприятиях и других объектах типа Б и Д.

Организация изготовитель, адрес: ООО «Компания Новый Мир»
Адрес производства (по договору аренды): 606180, Нижегородская область, Вадский р-н, с. Вад уа, Привольная, д.1Б, Россия

Перечень документов, представленных на экспертизу: Заявление на проведение санитарно-эпидемиологической экспертизы, копии свидетельств о государственной регистрации и соответствии на право осуществления торговой деятельности, ТУ 5762-001-6134177-2010, декларация на право предоставления информации производителя

Результаты исследований: протокол испытаний № 1309-02085 ДА от 19.09.2013г. ИИЦ ФГУ «НИИЗ» РАМН (Аттестат аккредитации №РОСС RU.0001.21A021 от 09.08.2010г.)

Продукция изготовлена в соответствии с: ТУ 5762-001-6134177-2010

Исполнитель: прототип документов с указанием наименования и адреса организации - изготовителя для отечественной продукции, представляющей интерес на экспорт - для импортной продукции

Заключение:

Документы, представленные в комплекте на проведение экспертизы, представлены в полном объеме. Экспертиза проведена в соответствии с действующими Едиными санитарно-эпидемиологическими и гигиеническими требованиями к товарам, подлежащим санитарно-эпидемиологическому надзору (контролю), с использованием методов и методов, утвержденных в установленном порядке. Сроки и сроки проведения экспертизы соблюдены. Материалы экспертизы содержат обоснованные выводы и соответствуют требованиям экспертизы санитарно-эпидемиологическим и гигиеническим требованиям.

Потолочные панели: Montblanc, Rarhanna, Magni, Odin, Tainis, Kyrre, Gerd, Eiger, Vidar

СООТВЕТСТВУЕТ (НЕ СООТВЕТСТВУЕТ)
Наименование, наименование, наименование, наименование и артикул, № и дата утверждения
Единым санитарно-эпидемиологическим и гигиеническим требованиям к товарам, подлежащим санитарно-эпидемиологическому надзору (контролю), утв. решением Комиссии технического союза №299 от 28.05.2010г.

Эксперт:  Д.Г. Наибова

Руководитель Испытательного лабораторного центра:  Д.М. Тексева




ПОЖАРНЫЙ СЕРТИФИКАТ

РОССИЙСКАЯ ФЕДЕРАЦИЯ
СЕРТИФИКАТ СООТВЕТСТВИЯ
(обязательная сертификация)

№ **C-RU.1П73.V.0046** ТР **06660/97**
(номер сертификата соответствия) (учетный номер блока)

ЗАЯВИТЕЛЬ ООО "Компания Новый мир", ОГРН 1095262003000
(полное наименование и наименование юридического лица) 606380, Нижегородская область, с. Вал, ул. Привокзальная, д.1Б Россия, тел. (831) 4-24-70

ИЗГОТОВИТЕЛЬ ООО "Компания Новый мир"
(полное наименование и наименование юридического лица) 606380, Нижегородская область, с. Вал, ул. Привокзальная, д.1Б Россия, тел. (831) 4-24-70

ОРГАН ПО СЕРТИФИКАЦИИ Орган по сертификации ООО "Гарант Качества" (ООО "ГК"), ОГРН 1117346463199 аттестат аккредитации № ТРБВ.RU.1П673 от 31.10.2011 г., 115088, г. Москва, ул. Шарикоподшипниковская, д. 4, корп. 12, тел. +7(906) 795-71-85

ПОДТВЕРЖДАЕТ, ЧТО ПРОДУКЦИЯ Панели стеновые и потолочные из стекловолокна и минераловатные, облицованные стеклокерамикой в ПВХ, т.м. "Nomiphon" толщиной 10-50 мм.
(информация об объекте сертификации, наименование классифицируемого объекта) (См. приложение - блок № 0394070) ТУ 5762-001-61343777-2010 Серийный выпуск:

СООТВЕТСТВУЕТ ТРЕБОВАНИЯМ ТЕХНИЧЕСКОГО РЕГЛАМЕНТА (ТЕХНИЧЕСКИХ РЕГЛАМЕНТОВ) Технического регламента о требованиях пожарной безопасности (Федеральный закон от 22.07.2008 г. № 123-ФЗ) (См. приложение - блок № 0394071).

Объект оценки: стекловолокно дисперсионное (полиэфирное) и минераловатное, облицованные стеклокерамикой (керамика) (применение сертификата).

ПРОВЕДЕННЫЕ ИССЛЕДОВАНИЯ (ИСПЫТАНИЯ) И ИЗМЕРЕНИЯ Протокол испытаний № СР12-6-22/3, СР12-6-22/4, СР12-6-22/5, СР12-6-22/6 от 22.06.2012г., ИЛ ООО "Гарант Качества", аттестат аккредитации ТРБВ.RU.1П496 от 31.10.2011, 115088, с. Москва, ул. Шарикоподшипниковская, д. 4, корп. 12

ПРЕДСТАВЛЕННЫЕ ДОКУМЕНТЫ заявка-декларация № 151 от 04.05.2012г.; Сертификат системы менеджмента качества ГОСТ Р ИСО 9001-2008 № СДСТУ. ИЛ.ОС.010198 от 04.05.2012 г. выдан ОС АНО «Круглая Точка» номер аттестата аккредитации СДСТУ.RU.3608.ОС05 от 11.01.2010 г.

СРОК ДЕЙСТВИЯ СЕРТИФИКАТА СООТВЕТСТВИЯ с 22.06.2012 по 21.06.2015

Руководитель (заместитель руководителя) органа по сертификации *А.С. Хромова* А.С. Хромова
подпись, инициалы, фамилия

Эксперт (эксперты) *Э.Ш. Тынчерова* Э.Ш. Тынчерова
подпись, инициалы, фамилия



РОССИЙСКАЯ ФЕДЕРАЦИЯ
ПРИЛОЖЕНИЕ
К СЕРТИФИКАТУ СООТВЕТСТВИЯ № C-RU.1П73.V.00646
(обязательная сертификация) ТР **0394070**
(учетный номер блока)

код ОК 005 (ОКП)	Наименование и обозначение продукции
код ТН ВЭД СНГ	
576000	Панели стеновые и потолочные из стекловолокна и минераловатные, т.м. "Nomiphon" толщиной 10-50 мм.
576200	1. Панели минераловатные, облицованные стеклокерамикой, т.м. "Nomiphon", мод.: Rix, Balder, Fenrir, Gimir, Zemmering, Westierwald, Ordlar, Loki.
576200	2. Панели минераловатные, облицованные ПВХ, т.м. "Nomiphon", мод.: Parnassus, Magni, Gerd, Eiger, Vidar, Odin, Montblanc, Tausus, Kippur.
576300	3. Панели из стекловолокна, облицованные ПВХ, т.м. "Nomiphon", мод.: Dion, Ariel, Enigma.
576300	4. Панели из стекловолокна, облицованные стеклокерамикой, т.м. "Nomiphon", мод.: Alviss, Berg.
	Всего: 4 позиции

Руководитель (заместитель руководителя) органа по сертификации *А.С. Хромова* А.С. Хромова
подпись, инициалы, фамилия

Эксперт (эксперты) *Э.Ш. Тынчерова* Э.Ш. Тынчерова
подпись, инициалы, фамилия



ПОЖАРНЫЙ СЕРТИФИКАТ

РОССИЙСКАЯ ФЕДЕРАЦИЯ
ПРИЛОЖЕНИЕ
к СЕРТИФИКАТУ СООТВЕТСТВИЯ № С- RU.ПБ73.В.00046
(обязательная сертификация) **ТР 0394071**
(учетный номер базы)

Сведения о национальных стандартах, применяемых на добровольной основе для соблюдения требований Федерального закона от 22 июля 2008г. № 123-ФЗ «Технический регламент о требованиях пожарной безопасности»

Обозначение в наименовании национального стандарта	Наименование, вид, номер, дата вступления в силу документа федерального органа исполнительной власти, которым утверждён применяемый национальный стандарт	Проверены при испытании характеристики			
		Панели из стекловолокна облицованные стекловатой	Панели из стекловолокна облицованные ПВХ	Панели из минераловатной облицовки стекловатой	Панели из минераловатной облицовки ПВХ
ГОСТ 30244-94 «Материалы строительные. Методы испытаний на горючесть»	Постановление Министра России от 4 августа 1995 г. № 18-79.	Группа горючести – слабогорючие (Г1)	Группа горючести – слабогорючие (Г1)	Группа горючести – слабогорючие (Г1)	Группа горючести – слабогорючие (Г1)
ГОСТ 30402-96 «Материалы строительные. Метод испытаний на воспламеняемость»	Постановление Министра России от 24.06.96 г. N 18-40.	Группа воспламеняемости – трудно воспламеняемые (В1)	Группа воспламеняемости – трудно воспламеняемые (В1)	Группа воспламеняемости – трудно воспламеняемые (В1)	Группа воспламеняемости – трудно воспламеняемые (В1)
ГОСТ 12.1.044-89 п. 4.18 «Система стандартов безопасности труда. Пожаровзрывоопасность веществ и материалов. Номенклатура показателей и методы их определения.»	Постановление Государственного комитета СССР по управлению качеством продукции и стандартам от 12.12.89 № 3683	Группа дымообразованни – с малой дымообразующей способностью (Д1)	Группа дымообразованни – с малой дымообразующей способностью (Д1)	Группа дымообразованни – с малой дымообразующей способностью (Д1)	Группа дымообразованни – с малой дымообразующей способностью (Д1)
ГОСТ 12.1.044-89 п. 4.20 «Система стандартов безопасности труда. Пожаровзрывоопасность веществ и материалов. Номенклатура показателей и методы их определения.»	Постановление Государственного комитета СССР по управлению качеством продукции и стандартам от 12.12.89 № 3683	Группа токсичности – малопоисные (Т1)	Группа токсичности – малопоисные (Т1)	Группа токсичности – малопоисные (Т1)	Группа токсичности – малопоисные (Т1)



Руководитель (заместитель руководителя) органа по сертификации
подпись, инициалы, фамилия

Эксперт (эксперты)
подпись, инициалы, фамилия

A. С. Хромова
 А.С. Хромова

Э.Ш. Тычиерова
 Э.Ш. Тычиерова

1 Российский завод по производству подвесных потолков из минерального волокна

Продукция производится под контролем
TARMA MENEDEGEMENT, LIMITED, OXFORD, UK



NOMIPHON, www.nomiphon.com

г. Нижний Новгород, ул. Шапошникова, 13, офис 412

Телефон: **+7 (831) 413-34-45**

Электронная почта: sales@nomiphon.com

Представитель в Ростове-на-Дону

Телефон: **+7 903 486 06 00**

Электронная почта: lobachev@nomiphon.com

Представитель в Саратове

Телефон: **+7 951 883 48 22**

Электронная почта: e-mail:lebedeva@nomiphon.com

