



Проекты **KNAUF**
Малоэтажное Строительство



важаемые дамы и господа!

Экономичные, высокотехнологичные и простые в применении решения компании КНАУФ давно и органично вошли в жизнь миллионов людей по всему миру. Предлагая потребителям свои комплексные системы для решения различных строительных задач, мы делаем ставку на инновационные решения и экономичное использование ресурсов, что соответствует нашему представлению о ведении предпринимательской деятельности.

В области индустрии малоэтажного строительства, которое сегодня активно развивается в России, мы опираемся на следующие основные принципы: максимальная широта ассортимента, индустриальный масштаб при верности традиционным направлениям работы компании, комплексность всех решений и постоянная устремленность в будущее, разработка проектов на основе самых свежих идей.

В сотрудничестве с компанией ЛАНС ГРУПП, которая представляет крупнейшую коллекцию готовых проектных решений для малоэтажного строительства в России, мы показываем продукцию КНАУФ в воплощенных проектах домов, для которых характерны экономичность и простота в реализации, эффективность и надежность.

Особая ставка при разработке коллекции проектных решений этого каталога была сделана на системный подход. Именно это преимущество комплексных систем КНАУФ обеспечивает сокращение стоимости строительства и высокое качество конечного результата. Немалая роль в проектах отведена инновационным разработкам концерна, нацеленным на энергосбережение и обеспечение экологичности жилища.

Представленные проекты для малоэтажного строительства наглядно демонстрируют оптимальные способы интеграции продуктов КНАУФ в повседневную жизнь человека. Наш второй каталог для частного домостроения «Проекты КНАУФ Частные Дома», представит новые возможности применения технологий КНАУФ.

Д-р Герд Ленга (Dr. Gerd Lenga)

Генеральный управляющий группы КНАУФ СНГ

с. 6



Коттеджи

с. 16



Таунхаусы

с. 22



Многоквартирные дома

**КНАУФ-Файерборд**

- Финишное покрытие
- Негорючая плита КНАУФ-Файерборд
- Фольгоизол
- КНАУФ-Профиль



Основа безопасности вашего дома

Отдых у камина будет не только приятным, но и безопасным с огнезащитными материалами КНАУФ. Специальные негорючие плиты КНАУФ-Файерборд способны надежно защитить ваш дом от огня. Они выполнены из экологических и легких материалов, отличающихся при этом доступной ценой.

▶ www.knauf.ru



KNAUF
Немецкий стандарт



Проекты **KNAUF** Малоэтажное Строительство

Продукция КНАУФ
Решения для современного строительства 2

Коллекция проектов КНАУФ
Малоэтажное Строительство 4

Коттеджи

- Проект D-1610-0 6
- Проект E-1611-1 (J-1611-0) 8
- Проект G-1614-0 (H-1614-1) 10
- Проект G-1615-0 (H-1615-1) 12

Таунхаусы

- Проект L-1612-0 (M-1612-1) 14
- Проект T-9046-0 (T-9040-0, T-9040-1) 16

Многоквартирные дома

- Проекты T-9050-0, T-9050-1 20

Как приобрести проекты каталога
для строительства 24



ПРОЕКТ D-1610-0
Небольшой дом для рядовой
усадебной застройки



ПРОЕКТ E-1611-1
Одноэтажный коттедж
в современном стиле



ПРОЕКТ G-1614-0
Классический дом с двускатной
крышей



ПРОЕКТ G-1615-0
Просторный каркасный дом
для узкого участка



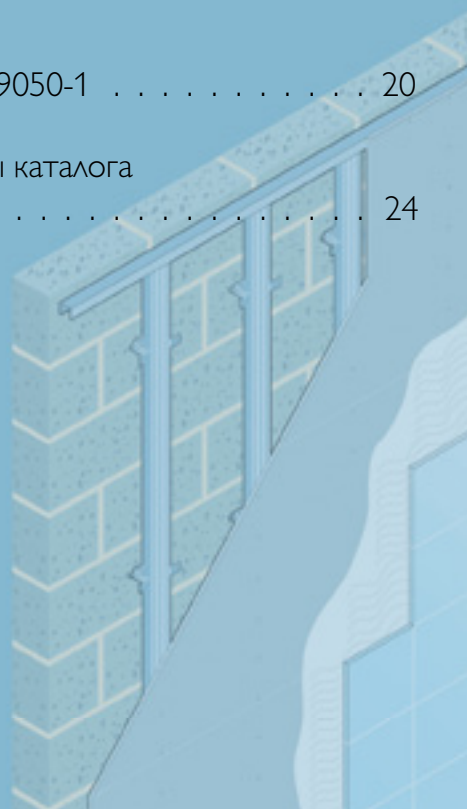
ПРОЕКТ L-1612-0
Двухсемейный дом с лаконичным
штукатурным фасадом



ПРОЕКТ T-9046-0
Оптимальный таунхаус
из газобетона



ПРОЕКТ T-9050-0
Блок-секционный каркасный
многоквартирный дом



КНАУФ

Решения для современного строительства

ПОТОЛКИ

Гипсокартонные КНАУФ-листы (ГКЛ, ГКЛВ, ГКЛВО)
Негорючие плиты КНАУФ-Файерборд
Гипсоволокнистые КНАУФ-суперлисты (ГВЛ, ГВЛВ)
АКВАПАНЕЛЬ® Внутренняя. Металлические КНАУФ-профили
Минераловатная теплоизоляция нового поколения
по технологии Ecosote® КНАУФ Инсулейшн
Гипсокартонная плита КНАУФ-акустика
Грунтовки. Шпаклевки. Комплектные системы

СУХОЕ СБОРНОЕ ОСНОВАНИЕ ПОЛА

Гипсоволокнистый КНАУФ-суперлист (ГВЛ, ГВЛВ)
Мастика клеящая
Шпаклевки на гипсовой основе
Комплектная система КНАУФ-суперпол

ПЕРЕГОРОДКИ

Гипсокартонные КНАУФ-листы (ГКЛ, ГКЛВ, ГКЛВО)
КНАУФ-Файерборд. КНАУФ-лист малоформатный
Гипсоволокнистые КНАУФ-суперлисты (ГВЛ, ГВЛВ)
АКВАПАНЕЛЬ® Внутренняя. Пазогребневые КНАУФ-гипсолиты
Грунтовки. Шпаклевки. Клеи гипсовые монтажные
Металлические КНАУФ-профили. Комплектные системы
Минераловатная теплоизоляция нового поколения по технологии
Ecosote® Кнауф Инсулейшн. «Акустическая Перегородка»

НАЛИВНЫЕ ПОЛЫ

Стяжки на гипсовой и цементной основе
Грунтовки
Теплоизоляционные влагостойкие плиты
KNAUF Therm® Floor (КНАУФ Терм Флор)
Комплектные системы.



УТЕПЛЕНИЕ СТЕН И КРОВЛИ

Теплоизоляционные влагостойкие плиты KNAUF Therm® Roof (KNAUF Терм Руф), KNAUF Therm® Roof NL, KNAUF Therm® Compact (KNAUF Терм Компак)
 Шпаклевки. Клеи. Грунтовки. Теплозвукоизоляция KNAUF-Термопанель (KNAUF Therm® + KNAUF-лист). Комплексные системы
 Минераловатная теплоизоляция нового поколения по технологии Ecoset® Кнауф Инсулейшн «Конструкции», «Фасад», «Скатная кровля»

ОТДЕЛКА СТЕН

Сухие смеси на гипсовой и цементной основе
 Гипсокартонные KNAUF-листы (ГКЛ, ГКЛВ, ГКЛВО)
 Гипсоволокнистые KNAUF-суперлисты (ГВЛ, ГВЛВ)
 АКВАПАНЕЛЬ® Внутренняя. Клеи плиточные
 Заполнители плиточных швов. Теплозвукоизоляция KNAUF-Термопанель (KNAUF Therm® + KNAUF-лист). Комплексные системы

УТЕПЛЕНИЕ ФАСАДОВ

Штукатурные и штукатурно-клеевые смеси
 Теплоизоляционные влагостойкие плиты KNAUF Therm® Facade
 Минераловатная теплоизоляция нового поколения по технологии Ecoset® KNAUF Инсулейшн
 Формованные теплоизоляционные плиты KNAUF Therm® 5 в 1 С (KNAUF Терм Пять в Одном С). Грунтовки.
 Комплектная система KNAUF-Теплая стена

«ФАСАДНЫЕ СИСТЕМЫ»

KNAUF-лист фасадный
 Штукатурки цементные декоративные
 Штукатурки цементные цокольные
 АКВАПАНЕЛЬ® Наружная
 Гидроизоляция. Грунтовки. Клеи для швов.
 Смесь армированная. Шпаклевки. Комплексные системы

ОБЛИЦОВКА СТЕН

Гипсокартонные KNAUF-листы (ГКЛ, ГКЛВ, ГКЛВО)
 KNAUF-Файерборд. KNAUF-лист малоформатный
 Гипсоволокнистые KNAUF-суперлисты (ГВЛ, ГВЛВ)
 АКВАПАНЕЛЬ® Внутренняя
 Теплозвукоизоляция KNAUF-Термопанель (KNAUF Therm® + KNAUF-лист). Клеи гипсовые монтажные
 Металлические KNAUF-профили
 Комплексные системы

→ Использование простых конструкций создает условия для эффективного строительства комфортных домов



Проекты КНАУФ Малоэтажное Строительство

В данном издании представлена коллекция проектов малоэтажных домов с применением технологий и материалов КНАУФ.

Фирма КНАУФ снискала популярность во всем мире продуманными готовыми системными решениями, значительно облегчающими жизнь как проектировщиков, так и тех, кто реализует их проекты на практике. Здесь мы постарались отразить все имеющиеся технические решения, применяемые для малоэтажного строительства.

Специально для России, с учетом ее климатических и социальных особенностей, действующих строительных норм и правил, специалисты КНАУФ в сотрудничестве с проектировщиками компании ЛАНС ГРУПП разработали коллекцию готовых проектных решений для малоэтажной застройки. В нее вошли проекты разных по площади индивидуальных домов, выполненных в различных архитектурных стилях, блокированных домов на две семьи, таунхаусов и многоквартирных малоэтажных домов.

Основную ставку разработчики сделали на системный подход. Именно это преимущество комплексных систем КНАУФ обеспечивает сокращение себестоимости строительства и высокое качество конечного результата.

Благодаря применению эффективных утеплителей «КНАУФ Инсулейшн», удастся решить задачу энергосбережения и снижения расходов по эксплуатации дома.

Основная продукция фирмы КНАУФ – материалы на основе природного гипса. Их применение гарантирует создание благоприятного микроклимата для проживания.

В качестве конструктивной основы малоэтажных домов предлагается использовать деревянный или легкий стальной тонкостенный каркас (ЛСТК) с обшивкой листовыми материалами КНАУФ.

Проекты таунхаусов и ряда коттеджей предполагают строительство из газобетона с системой утепления фасада «КНАУФ-Теплая Стена» и внутренней отделкой гипсовыми смесями и КНАУФ-Гипсоплитами.

При возведении многоквартирных домов предлагается использовать комбинированную технологию (монолитный железобетонный каркас с заполнением проемов панелями на основе стального каркаса с обшивкой различными материалами КНАУФ). Данная технология помогает экономить средства, сократить сроки строительства и увеличить полезную площадь домов за счет уменьшения толщины наружных стен зданий.

Снаружи по обрешетке (по принципу фасада с вентилируемым зазором) каркас обшивается цементными плитами АКВАПАНЕЛЬ®. В качестве декоративной отделки предлагается использовать тонкослойные штукатурные системы фирмы КНАУФ.

Конструкция фасада с цементными плитами АКВАПАНЕЛЬ® является прекрасным основанием и для любых иных вариантов финишной декоративной отделки (декоративная плитка, фасадная краска и штукатурка).



→ За счет разных материалов фасадной отделки можно избежать монотонности застройки даже при единстве конструктивного решения

Внутренняя отделка (стены, потолки, перегородки) выполнена в основном из традиционных листовых материалов на основе гипса. В сухих помещениях используются конструкции с гипсокартонными КНАУФ-листами, для облицовки мансард – гипсоволокнистые КНАУФ-суперлисты. Во влажных помещениях – гипсокартонные КНАУФ-листы влагостойкие. Облицовка котельных и зон примыкания каминов и дымоходов выполняется с использованием специального гипсокартонного КНАУФ-листа влагоогнестойкого. Санузлы облицовываются цементными плитами «АКВАПАНЕЛЬ® Внутренняя».

В проектах предусмотрены мелкозаглубленные фундаменты, в зависимости от типа грунта – монолитные из железобетонной плиты или ленточные сборные из керамзитобетонных блоков с полами по грунту или железобетонной плитой (по данным изысканий) с тепловым экраном из «КНАУФ Терм Флор».

Каркасные технологии с применением материалов КНАУФ имеют ряд преимуществ:

- теплостойкость и энергосбережение;
- экономичность;
- экологичность;
- сейсмостойкость;
- легкость конструкций;
- независимость от погодных условий;
- короткие сроки строительства;
- свобода планировочных решений;
- возможность надстройки и увеличение площади дома.

Готовые проектные решения, предлагаемые в данном издании, представляют собой оптимальное сочетание достоинств каркасной технологии с преимуществами систем КНАУФ. Правило трех «э» – энергоэффективность, экономичность и экологичность, – без которого немислимо современное комплексное строительство, стало ключевым и обеспечило успешность этих решений. ●

→ МАТЕРИАЛЫ И КОНСТРУКЦИИ КАРКАСНЫХ ДОМОВ КАТАЛОГА



Общими для большинства проектов каталога являются решения конструкций фундаментов (в зависимости от геологических условий места строительства) и подготовки внутренних помещений под финишную отделку.

Фундаменты – мелкозаглубленная монолитная ж/б или сборная из керамзитобетонных блоков лента с полами по грунту или ж/б плита (по данным изысканий) с тепловым экраном из КНАУФ Терм 5 в 1 Ф.

Внутренняя обшивка. В сухих помещениях: гипсокартонный КНАУФ-лист (внутренние стены и перегородки, потолки); гипсоволокнистый КНАУФ-суперлист по пароизоляционной пленке (наружные стены и мансарды). В помещениях с повышенной влажностью: гипсокартонный КНАУФ-лист влагостойкий (внутренние стены и перегородки, потолки); гипсоволокнистый КНАУФ-суперлист влагостойкий по пароизоляционной пленке (наружные стены и мансарды). В помещениях котельных и в зонах примыкания каминов и дымоходов: КНАУФ-Файерборд. В помещениях санузлов: цементная плита АКВАПАНЕЛЬ® Внутренняя.

Прочие технические решения по отдельным проектам приведены на страницах с их представлением в каталоге.

Включенные в каталог проекты предполагают выполнение рабочей документации с учетом требований к строительству для климатических условий РФ с ГСОП для зон А/Б до 6100/5100 °С•сут (климатический подрайон II Б, Центральный ФО РФ) с нормативным энергосбережением без изменений архитектурно-планировочных решений.

При этом проектные решения допускают исполнение рабочей документации для строительства домов с классом энергоэффективности до «А» (очень высокий, двукратное снижение теплотерь здания по сравнению с нормируемым, согласно рекомендациям СНиП 23-02-2003 «Тепловая защита зданий»), в том числе и для иных климатических условий места строительства.



→ Перспективный вид
с главного фасада

готовые
проекты



Небольшой дом для рядовой усадебной застройки

Классический одноэтажный дом для усадебной застройки. Планировочное решение четко разграничивает приватные и общие помещения дома, обеспечивает комфортные условия для семьи из 3–4 человек. Все комнаты тяготеют к квадратным формам, облегчая расстановку мебели. Влажные зоны объединены и расположены в центре, что позволяет сократить затраты на инженерное обеспечение дома. Главный фасад с просторным крыльцом-террасой предполагает строительство дома по красной линии уличной застройки. Выход из кухни-столовой на террасу с заднего фасада удобно связывает внутренние по-

мещения дома с территорией домовладения и другими постройками на участке. Фасадное решение дома лаконично и оставляет будущим владельцам возможность придать жилищу индивидуальность: вентилируемый фасад на основе цементных плит позволяет решить наружные стены в любом цветовом или фактурном исполнении. По желанию дом может быть построен с чердачным перекрытием или скатными потолками. В первом случае небольшое чердачное пространство может быть использовано для целей хранения, во втором – открытые стропильные фермы позволят эффектно раскрыть внутреннее пространство дома. ●

→ ПРОЕКТ D-1610-0

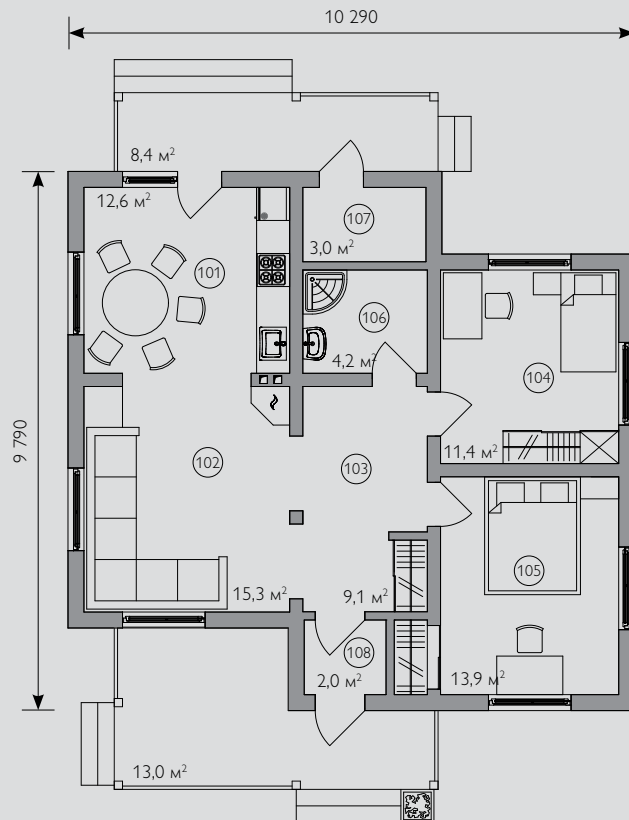
Общая отапливаемая площадь	71,5 м ²
Общая площадь дома по СНиП 2.08.01-89	92,9 м ²
Жилая площадь	53,2 м ²
Площадь застройки	111,0 м ²
Площадь наружной отделки	110,0 м ²
Площадь остекления дома	16,0 м ²
Площадь кровли	139,5 м ²



→ Благодаря скатным потолкам внутреннее пространство становится заметно большим. Вариант интерьера гостиной

ПЛАН ДОМА

- 101 кухня-столовая
- 102 гостиная
- 103 холл
- 104 спальня
- 105 спальня
- 106 душевая-с/у
- 107 котельная
- 108 тамбур-прихожая



→ МАТЕРИАЛЫ

КНАУФ-лист	218,9 м²
КНАУФ-лист влагогнестойкий	30,2 м²
КНАУФ-лист влагостойкий	54,5 м²
КНАУФ-суперлист влагостойкий	20,6 м²
КНАУФ-лист огнестойкий	6,8 м²
АКВАПАНЕЛЬ® Внутренняя	43,4 м²
АКВАПАНЕЛЬ® Наружная	110,0 м²
КНАУФ-суперпол	72,8 м²
КНАУФ Термо Плита 037®	16,5/22,0 м³
КНАУФ Термо Рол 037	19,0 м³
КНАУФ Акустическая перегородка 20,2 м³	
КНАУФ-Зокельпутц	125,4 кг
КНАУФ-Севенер	1210,0 кг
КНАУФ-Изогрунд	22,0 кг
КНАУФ-Диамант	418,0 кг
КНАУФ Терм 5 в 1 Ф	17,5 м³

*) Значения указаны для вариантов проекта на деревянном каркасе без чердака (вариант 1) и стальном каркасе с чердаком (вариант 2) соответственно.

→ ТЕХНОЛОГИИ

Стены
 Вар. 1: деревянный каркас 150 мм с минераловатными плитами КНАУФ Инсулейшн Термо Плита 037 и наружной гидроветрозащитой из жесткой древесно-волоконистой или базальтовой плиты 40–50 мм
 Вар. 2: стальной каркас из термопрофилей 200 мм с минераловатными плитами КНАУФ Инсулейшн Термо Плита 037 с наружной гидроветрозащитной пленкой

Перегородки
 Деревянный или стальной каркас (в зависимости от варианта) с минераловатными плитами КНАУФ Инсулейшн Акустическая Перегородка, обшивка КНАУФ-листами.

Перекрытия
 Вар. 1: нет
 Вар. 2: стальной каркас из термопрофилей 200 мм с минераловатными плитами КНАУФ Инсулейшн Термо Рол 037

Крыша
 Вар. 1: бесчердачная утепленная по деревянным балкам 200 мм с минераловатными плитами КНАУФ Инсулейшн Термо Рол 037
 Вар. 2: чердачная неутепленная по стальным балкам из термопрофилей 200 мм

Кровля
 Фальцевая или металлочерепица по контробрешетке с гидроветрозащитной пленкой

Цоколь
 Штукатурка КНАУФ-Зокельпутц

Фасады
 АКВАПАНЕЛЬ® Наружная по обрешетке с тонкослойной штукатурной системой (КНАУФ-Севенер, КНАУФ-Изогрунд, сетка, КНАУФ-Диамант)



готовые
проекты



→ Перспективный вид
с территории участка

Одноэтажный коттедж в современном стиле

Небольшой дом для семьи из 3–4 человек. Внутри он прост и рационален – на 90 метрах площади удобно расположены все основные помещения, свойственные современному усадебному дому. Планировочное решение ориентировано на людей, проводящих основное время в общении друг с другом. Небольшие спальни обеспечивают должный уровень комфорта при размещении необходимого набора мебели. Конструктивное решение не предполагает организацию чердака, и это делает строительство максимально экономичным, а скаты утепленной крыши расширяют внутреннее пространство, делают этот одноэтажный дом действительно просторным. Проект позволяет использовать совсем небольшой участок, что приводит к увеличению коэффициента использования полезной площади при комплексной

коттеджной застройке. Задний фасад полностью раскрывает дом на участок, снабжен просторной террасой и остеклением большой площади, объединяющим внутреннее пространство и окружающую среду (в зависимости от климата места строительства решение остекления может отличаться). Главный фасад, напротив, лаконичен и за счет выбора цвета и фактуры позволяет разнообразить уличную застройку. Но даже боковые «глухие» фасады предоставляют интересную возможность трансформации проекта – строительство блокированного двухсемейного дома.

Также разработан вариант этого проектного решения с мансардой, включающей второй санузел, холл с видом на двухсветную гостиную и еще одну большую спальню (площадь такого дома составит 132,2 кв. м, проект J-1611-0). ●

→ ПРОЕКТ E-1611-1 (J-1611-0)

Общая отапливаемая площадь.	89,5 м ²
Общая площадь дома по СНиП 2.08.01-89	95,9 м ²
Жилая площадь	50,2 м ²
Площадь застройки.	137,5 м ²
Площадь наружной отделки	135,1 м ²
Площадь остекления дома.	18,9 м ²
Площадь кровли	157,8 м ²



→ Мансардный вариант дома с характерными признаками альпийского стиля (проект J-1611-0). Перспективный вид с главного фасада

→ МАТЕРИАЛЫ

КНАУФ-лист	213,2 м²
КНАУФ-лист влагоогнестойкий	37,5 м²
КНАУФ-лист влагостойкий	69,4 м²
КНАУФ-суперлист влагостойкий	32,8 м²
КНАУФ-лист огнестойкий	6,8 м²
АКВАПАНЕЛЬ® Внутренняя	37,6 м²
АКВАПАНЕЛЬ® Наружная	135,1 м²
КНАУФ-суперпол	96,8 м²
КНАУФ Термо Плита 037®	20,3/27,0 м³
КНАУФ Термо Рол 037	24,0 м³
КНАУФ Акустическая Перегородка	9,9 м³
КНАУФ-Зокельпутц	206,2 кг
КНАУФ-Северен	1486,1 кг
КНАУФ-Изогрунд	27,0 кг
КНАУФ-Диамант	513,4 кг
КНАУФ Терм 5 в 1 Ф	21,0 м³

*) Значения указаны для вариантов проекта на деревянном каркасе без чердака (вариант 1) и стальном каркасе с чердаком (вариант 2) соответственно.

→ ТЕХНОЛОГИИ

Стены

Вар. 1: деревянный каркас 150 мм с минераловатными плитами КНАУФ Инсулейшн Термо Плита 037 и наружной гидроветрозащитой из жесткой древесно-волоконистой или базальтовой плиты 40–50 мм
Вар. 2: стальной каркас из термопрофилей 200 мм с минераловатными плитами КНАУФ Инсулейшн Термо Плита 037 с наружной гидроветрозащитной пленкой

Перегородки

Деревянный или стальной каркас (в зависимости от варианта) с минераловатными плитами КНАУФ Инсулейшн Акустическая Перегородка, обшивка КНАУФ-листами.

Перекрытия

Вар. 1: нет
Вар. 2: стальные балки из термопрофилей 200 мм с минераловатными плитами КНАУФ Инсулейшн Термо Рол 037

Крыша

Вар. 1: бесчердачная утепленная по деревянным балкам 200 мм с минераловатными плитами КНАУФ Инсулейшн Термо Рол 037
Вар. 2: чердачная неутепленная по стальным балкам из термопрофилей 200 мм

Кровля

Металлочерепица по контробрешетке с гидроветрозащитной пленкой

Цоколь

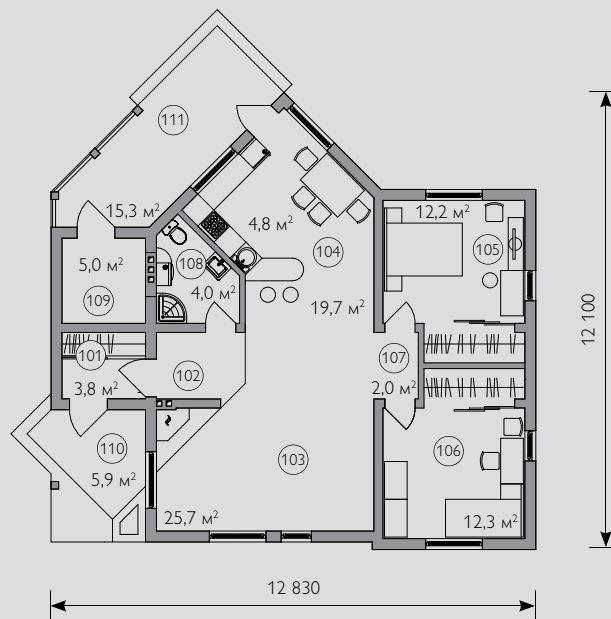
Штукатурка КНАУФ-Зокельпутц

Фасады

АКВАПАНЕЛЬ® Наружная по обрешетке с тонкослойной штукатурной системой (КНАУФ-Северен, КНАУФ-Изогрунд, сетка, КНАУФ-Диамант). Альтернативно в зоне оконных проемов возможно применение сайдинга или элементов дерева

ПЛАН ЭТАЖА

- 101 тамбур
- 102 прихожая
- 103 гостиная
- 104 кухня-столовая
- 105 спальня
- 106 гостевая
- 107 хол
- 108 душевая-д/у
- 109 котельная
- 110 крыльцо
- 111 терраса

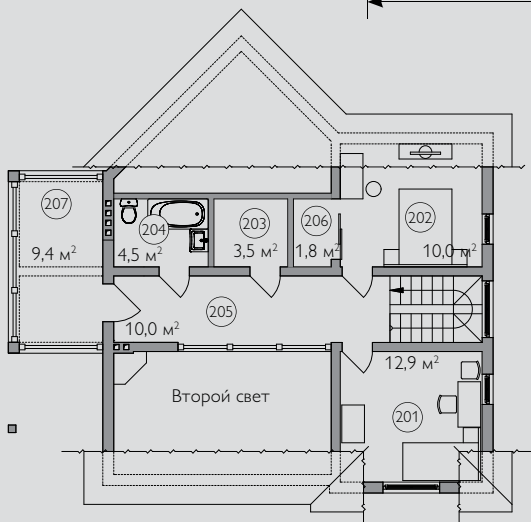


12 830

12 100

ПЛАН МАНСАРДЫ
(ДЛЯ ВАРИАНТА J-1611-0)

- 201 спальня 1
- 202 спальня 2
- 203 кладовая
- 204 ванная комната
- 205 галерея
- 206 гардероб
- 207 балкон-терраса



Второй свет



готовые
проекты

→ Перспективный вид с
главного фасада



Классический дом с двускатной кровлей

Унификация проектных решений при массовом строительстве коттеджных поселков и сельских поселений нередко приводит к неблагоприятному облику застройки – монотонности. Да и при выборе дома для индивидуального строительства нередко случаи, когда удовлетворяет только что-то одно – эстетика фасадов или планировочное решение. Представленный проект эффектно решает эти проблемы. Три варианта крыши дома с единым конструктивным решением не только в корне отличают постройки друг от друга, но и предоставляют выбор жилья разной площади. Несложный в плане и недорогой в строительстве дом вполне соответствует

задачам, предъявляемым к домам для постоянного проживания. В зависимости от формы крыши – вальмовой, двускатной и многоуровневой односкатной – общая площадь дома изменяется в пределах от 140,5 кв. м до 129,9 кв. м. В своем основном варианте (общая площадь 137,0 кв. м) дом идеально соответствует потребностям семьи из 4–5 человек.

Наружная отделка на основе вентилируемого фасада позволяет применять как окрашенную штукатурку, так и иные материалы – сайдинг, панели с мраморной крошкой, керамогранит, – стилизуя дом так, как того могут требовать регламенты застройки. ●

→ ПРОЕКТ G-1614-0
(H-1614-1)

Общая отапливаемая площадь. . .	129,9 (140,5) м ²
Общая площадь дома по СНиП 2.08.01-89	137,0 (147,7) м ²
Жилая площадь	72,0 (82,6) м ²
Площадь застройки.	120,0 (120,0) м ²
Площадь наружной отделки . . .	175,6 (193,6) м ²
Площадь остекления дома.	26,2 (34,5) м ²
Площадь кровли	194,7 (132,4) м ²



→ Вариант проекта с вальмовой кровлей (проект Н-1614-1). Перспективный вид с главного фасада

→ МАТЕРИАЛЫ

КНАУФ-лист	328,2 м ²
КНАУФ-лист влагоогнестойкий	27,5 м ²
КНАУФ-лист влагостойкий	51,5 м ²
КНАУФ-суперлист влагостойкий	16,7 м ²
КНАУФ-лист огнестойкий	3,4 м ²
АКВАПАНЕЛЬ® Внутренняя	98,8 м ²
АКВАПАНЕЛЬ® Наружная	175,6 м ²
КНАУФ-суперпол	149,7 м ²
КНАУФ Термо Плита 037®	26,3/35,1 м ³
КНАУФ Термо Рол 037	22,1 м ³
КНАУФ Акустическая Перегородка	13,5 м ³
КНАУФ-Зокельпutz	338,0 кг
КНАУФ-Северен	1931,6 кг
КНАУФ-Изогрунд	35,1 кг
КНАУФ-Диамант	667,3 кг
КНАУФ Терм 5 в 1 Ф	17,8 м ³

*) Значения указаны для вариантов проекта на деревянном каркасе (вариант 1) и стальном каркасе (вариант 2) соответственно

→ ТЕХНОЛОГИИ

Стены

Вар. 1: деревянный каркас 150 мм с минераловатными плитами КНАУФ Инсулейшн Термо Плита 037 и наружной гидроветрозащитой из жесткой древесно-волоконистой или базальтовой плиты 40–50 мм

Вар. 2: стальной каркас из термопрофилей 200 мм с минераловатными плитами КНАУФ Инсулейшн Термо Плита 037 с наружной гидроветрозащитной пленкой

Перегородки

Деревянный или стальной каркас (в зависимости от варианта) с минераловатными плитами КНАУФ Инсулейшн Акустическая Перегородка, обшивка КНАУФ-листами.

Перекрытия

Деревянные или стальные балки 200 мм (в зависимости от варианта) с подготовкой полов комплектной системой КНАУФ-суперпол ОП 131

Крыша

Утепленная по деревянным или стальным балкам 200 мм (в зависимости от варианта) с минераловатными плитами КНАУФ Инсулейшн Термо Рол 037

Кровля

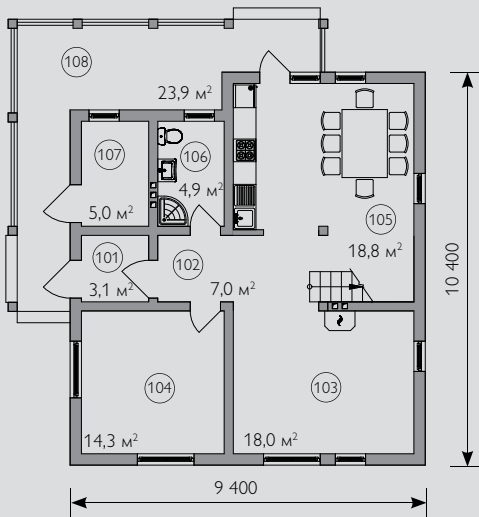
Фальцевая или металлочерепица по контробрешетке с гидроветрозащитной пленкой

Цоколь

Штукатурка КНАУФ-Зокельпutz

Фасады

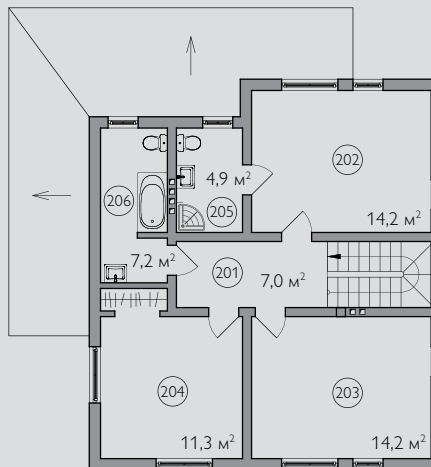
АКВАПАНЕЛЬ® Наружная по обрешетке с тонкослойной штукатурной системой (КНАУФ-Северен, КНАУФ-Изогрунд, сетка, КНАУФ-Диамант). Альтернативно в зоне оконных проемов возможно применение сайдинга



ПЛАН ПЕРВОГО ЭТАЖА

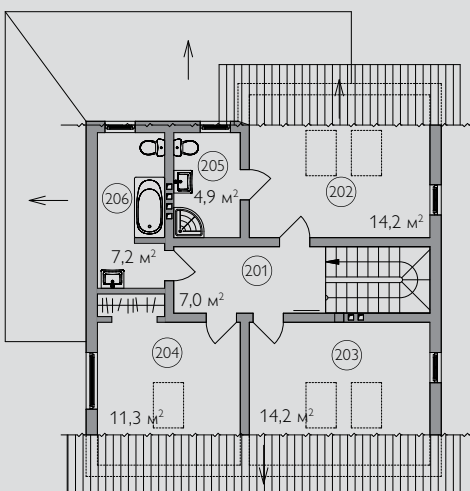
- 101 тамбур
- 102 прихожая
- 103 гостиная
- 104 гостевая
- 105 кухня-столовая
- 106 душевая-с/у
- 107 котельная
- 108 крыльцо-терраса

ПЛАН ВТОРОГО ЭТАЖА (ДЛЯ ВАРИАНТА Н-1614-1)



- 201 холл
- 202 спальня 1
- 203 спальня 2
- 204 спальня 3
- 205 душевая-с/у
- 206 ванная комната

ПЛАН МАНСАРДЫ





→ Перспективный вид с главного фасада

готовые проекты



Просторный каркасный дом для узкого участка

Подход к планировке коттеджных поселков всегда нацелен на лучший баланс территории и снижение затрат на сооружение общих коммуникаций и подъездов. Частым результатом этого становится формирование узких протяженных участков, расположенных торцом к дороге, а перед застройщиком встает непростая задача размещения дома с учетом эффективного освоения территории. Именно для таких случаев как нельзя лучше подходит представляемый проект односемейного дома для 4–5 человек.

Ширина корпуса этого просторного дома чуть более 10 метров, и он без проблем может быть прижат к одной из границ домовладения – по фасаду сосредоточены в основном вспомогательные помещения первого этажа и спальни второго. Вход в дом организован с центрального фасада, что удобно в случае

необходимости застройки с видом на участок вдоль красной линии улицы. Однако в случае необходимости размещения здания по одной из боковых границ узкого участка, входная зона может быть перенесена на угол дома с другого фасада. Именно такое решение, включающее и иное расположение террас, предусмотрено в варианте проекта Н-1615-1.

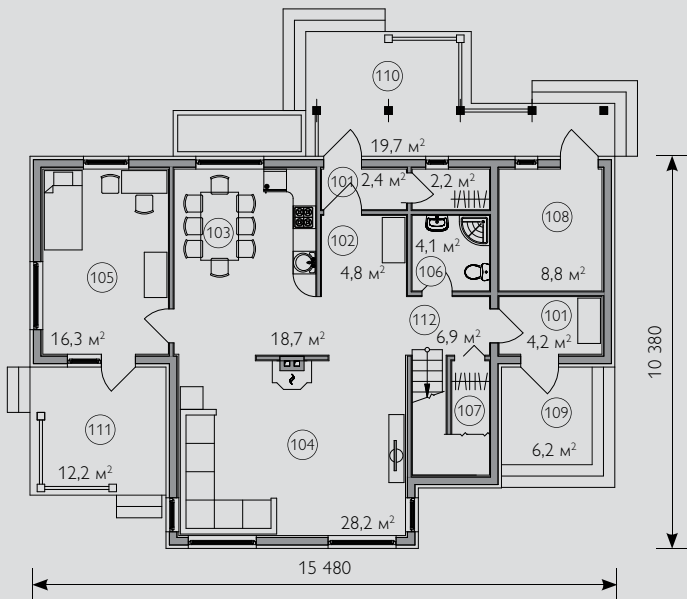
Конструктивная схема, заложенная в этом экономичном проекте, не предполагает больших возможностей для перепланировок, однако не ограничивает заказчика в выборе назначения помещений. Так кухня и кабинет могут быть заменены местами в зависимости от потребностей в большей площади того или иного помещения. При отсутствии необходимости в выделенной котельной на ее месте могут быть размещены сауна с душевой с отдельным выходом на улицу. ●

→ ПРОЕКТ G-1615-0 (Н-1615-1)

Общая отапливаемая площадь.	149,6 м ²
Общая площадь дома по СНиП 2.08.01-89	161,0 м ²
Жилая площадь	80,6 м ²
Площадь застройки.	167,0 м ²
Площадь наружной отделки	205,5 м ²
Площадь остекления дома.	28,4 м ²
Площадь кровли	202,2 м ²

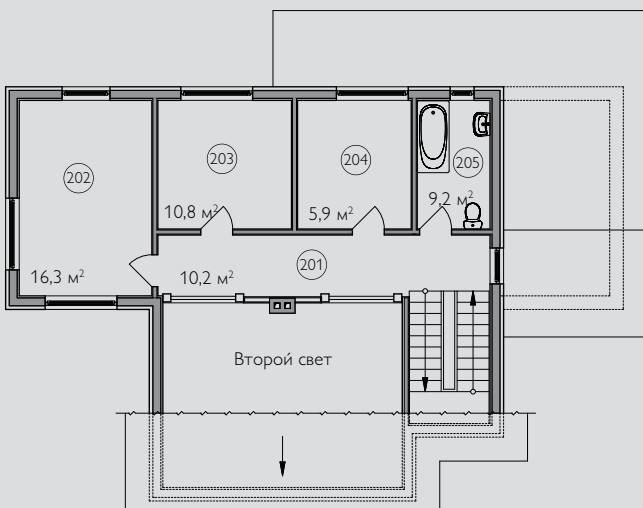


→ Размещение дома по боковой границе участка оставляет свободу для освоения узкого участка. Перспективный вид с территории участка



ПЛАН ПЕРВОГО ЭТАЖА

- 101 тамбур
- 102 коридор
- 103 кухня-столовая
- 104 гостиная
- 105 гостиная
- 106 душевая-с/у
- 107 кладовая
- 108 котельная
- 109 крыльцо
- 110 терраса
- 111 терраса
- 112 холл



ПЛАН ВТОРОГО ЭТАЖА

- 201 галерея
- 202 спальня
- 203 спальня
- 204 спальня
- 205 ванная комната

→ МАТЕРИАЛЫ

КНАУФ-лист	360,3 м²
КНАУФ-лист влагоогнестойкий	39,1 м²
КНАУФ-лист влагостойкий	56,6 м²
КНАУФ-суперлист влагостойкий	24,0 м²
КНАУФ-лист огнестойкий	11,0 м²
АКВАПАНЕЛЬ® Внутренняя	57,7 м²
АКВАПАНЕЛЬ® Наружная	205,5 м²
КНАУФ-суперпол	165,1 м²
КНАУФ Термо Плита 037*	30,8/41,1 м³
КНАУФ Термо Рол 037	30,1 м³
КНАУФ Акустическая Перегородка	12,6 м³
КНАУФ-Зокельпутц	325,8 кг
КНАУФ-Северен	2260,5 кг
КНАУФ-Изогрунд	41,1 кг
КНАУФ-Диамант	780,9 кг
КНАУФ Терм 5 в 1 Ф	23,1 м²

*) Значения указаны для вариантов проекта на деревянном (вариант 1) и стальном (вариант 2) каркасе соответственно

→ ТЕХНОЛОГИИ

Стены

Вар. 1: деревянный каркас 150 мм с минераловатными плитами КНАУФ Инсулейшн Термо Плита 037 и наружной гидроветрозащитой из жесткой древесно-волоконистой или базальтовой плиты 40–50 мм

Вар. 2: стальной каркас из термопрофилей 200 мм с минераловатными плитами КНАУФ Инсулейшн Термо Плита 037 с наружной гидроветрозащитной пленкой

Перегородки

Деревянный или стальной каркас (в зависимости от варианта) с минераловатными плитами КНАУФ Инсулейшн Акустическая Перегородка, обшивка КНАУФ-листами.

Перекрытия

Деревянные или стальные балки 200 мм (в зависимости от варианта) с подготовкой полов комплектной системой КНАУФ-суперпол ОП 131

Крыша

Утепленная по деревянным или стальным балкам 200 мм (в зависимости от варианта) с минераловатными плитами КНАУФ Инсулейшн Термо Рол 037

Кровля

Фальцевая или металлочерепица по контробрешетке с гидроветрозащитной пленкой

Цоколь

Штукатурка КНАУФ-Зокельпутц

Фасады

АКВАПАНЕЛЬ® Наружная по обрешетке с тонкослойной штукатурной системой (КНАУФ-Северен, КНАУФ-Изогрунд, сетка, КНАУФ-Диамант). Альтернативно в зоне оконных проемов возможно применение сайдинга или фиброцементных фактурных отделочных плит под кирпич типа AT-Wall



→ Перспективный вид с главного фасада

готовые проекты



Двухсемейный дом с лаконичным штукатурным фасадом

Традиция строительства двухсемейных частных домов характерна не только для нашей страны. Очевидный выигрыш в затратах на строительство за счет общих стен, возможность объединения коммуникаций и более плотной застройки земельных участков без ущерба для целей их освоения – вот минимальные предпосылки популярности таких решений.

Благодаря своему простому и компактному плану данный проект очень рационален в строительстве. Четкое разделение общих и частных зон дома по этажам обеспечивает его комфортность для достаточно большой семьи. И это несмотря на то, что площадь половины

дома, приходящейся на каждого из хозяев, едва превышает 100 кв. м. Необычным решением является объединение входных групп обеих половин дома, в то время как зоны каждодневного пребывания людей, напротив, разнесены.

Лаконичность фасадного решения проекта L-1612-0 является плюсом для рядовой застройки в поселках, оставляя возможность за счет цвета разнообразить уличную перспективу. Для индивидуальных застройщиков, делающих ставку на архитектурную выразительность, могут быть предложены альтернативные по фактуре фасадов решения, как например в варианте проекта M-1612-1. ●

→ ПРОЕКТ L-1612-0 (M-1612-1)*

Общая отапливаемая площадь.	178,8 м ²
Общая площадь дома по СНиП 2.08.01-89	210,8 м ²
Жилая площадь	130,0 м ²
Площадь застройки.	148,6 м ²
Площадь наружной отделки	268,6 м ²
Площадь остекления дома.	35,9 м ²
Площадь кровли	201,8 м ²

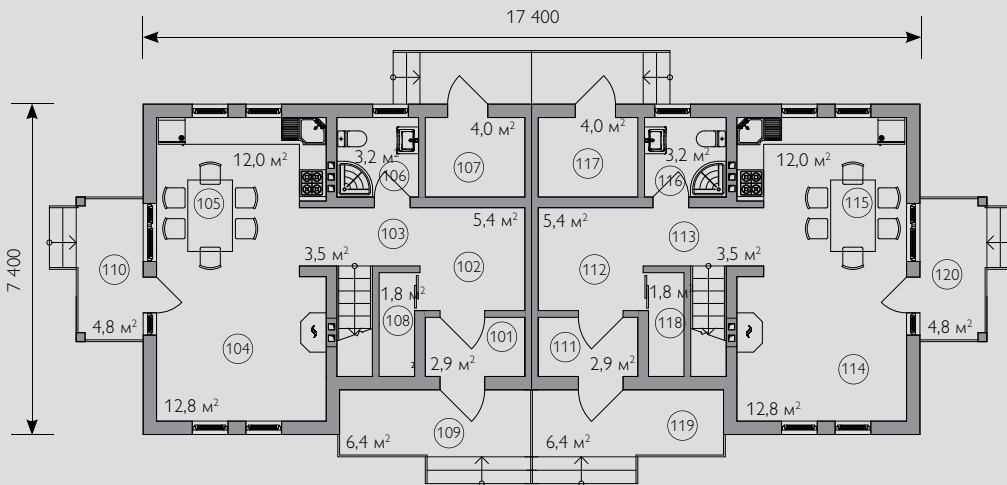
* Площадь каждой квартиры дома составляет половину от указанных площадей



→ Вариант решения фасадов дома с отделкой под кирпич придает дому очертания классического английского особняка (М-1612-1). Перспективный вид с главного фасада

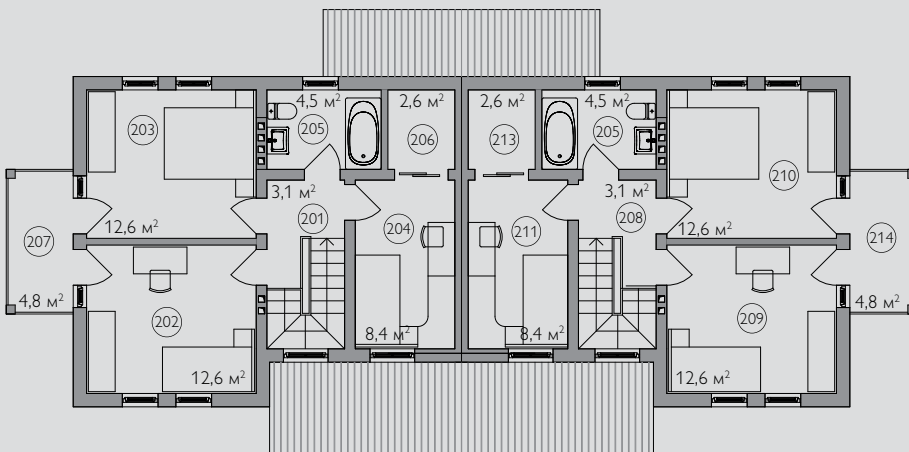
ПЛАН ПЕРВОГО ЭТАЖА

- | | | | | |
|---------------------|--------------------|---------------------|--------------------|---------------|
| 101 тамбур-прихожая | 105 кухня-столовая | 109 крыльцо | 113 холл | 117 котельная |
| 102 прихожая | 106 с/у | 110 крыльцо | 114 гостиная | 118 гардероб |
| 103 холл | 107 котельная | 111 тамбур-прихожая | 115 кухня-столовая | 119 крыльцо |
| 104 гостиная | 108 гардероб | 112 прихожая | 116 с/у | 120 крыльцо |



ПЛАН ВТОРОГО ЭТАЖА

- | | | | |
|-------------|-----------------|-----------------|--------------|
| 201 холл | 205 душевая-с/у | 209 спальня | 213 гардероб |
| 202 спальня | 206 гардероб | 210 спальня | 214 балкон |
| 203 спальня | 207 балкон | 211 спальня | |
| 204 спальня | 208 холл | 212 душевая-с/у | |



→ МАТЕРИАЛЫ

- КНАУФ-лист 523,8 м²
- КНАУФ-лист влагоогнестойкий 47,2 м²
- КНАУФ-лист влагостойкий 72,8 м²
- КНАУФ-суперлист влагостойкий 35,8 м²
- КНАУФ-лист огнестойкий 20,6 м²
- АКВАПАНЕЛЬ® Внутренняя 90,2 м²
- АКВАПАНЕЛЬ® Наружная 268,6 м²
- КНАУФ-суперпол 187,2 м²
- КНАУФ Термо Плита 037* 40,2/53,6 м³
- КНАУФ Термо Рол 037 26,2 м³
- КНАУФ Акустическая Перегородка 22,8 м³
- КНАУФ-Зокельпуптц 435,6 кг
- КНАУФ-Северен 2954,6 кг
- КНАУФ-Изогрунд 53,7 кг
- КНАУФ-Диамант 1020,7 кг
- КНАУФ Терм 5 в 1 Ф 22,6 м³

*) Значения указаны для вариантов проекта на деревянном (вариант 1) и стальном (вариант 2) каркасе соответственно

→ ТЕХНОЛОГИИ

Стены
 Вар. 1: деревянный каркас 150 мм с минераловатными плитами КНАУФ Инсулейшн Термо Плита 037 и наружной гидроветрозащитой из жесткой древесно-волоконистой или базальтовой плиты 40–50 мм
 Вар. 2: стальной каркас из термопрофилей 200 мм с минераловатными плитами КНАУФ Инсулейшн Термо Плита 037 с наружной гидроветрозащитной пленкой

Перегородки
 Деревянные или стальные каркас (в зависимости от варианта) с минераловатными плитами КНАУФ Инсулейшн Акустическая Перегородка, обшивка КНАУФ-листами.

Перекрытия
 Деревянные или стальные балки 200 мм (в зависимости от варианта) с подготовкой полов комплектной системой КНАУФ-суперпол ОП 131

Крыша
 Утепленная по деревянным или стальным балкам 200 мм (в зависимости от варианта) с минераловатными плитами КНАУФ Инсулейшн Термо Рол 037

Кровля
 Фальцевая или металлочерепица по контрорешетке с гидроветрозащитной пленкой

Цоколь
 Штукатурка КНАУФ-Зокельпуптц

Фасады
 АКВАПАНЕЛЬ® Наружная по обрешетке с тонкослойной штукатурной системой (КНАУФ-Северен, КНАУФ-Изогрунд, сетка, КНАУФ-Диамант). Альтернативно в зоне оконных проемов возможно применение сайдинга или фиброцементных фактурных отделочных плит под кирпич типа AT-Wall



→ Линейная застройка 6-секционными домами. Перспективный вид с главного фасада

готовые проекты



Оптимальные таунхаусы из газобетона

Таунхаусы – в общем случае одноквартирные малоэтажные секции, выстроенные в ряд и отделенные от таких же соседних секций смежными стенами с обеих сторон. Они обеспечивают своим владельцам больше преимуществ, чем квартиры в многоэтажных домах, а девелоперам дают возможность эффективной застройки неглубоких вытянутых участков вдоль улиц с сохранением баланса территории всего поселка.

В отличие от американской традиции, в России редко проектируются встроенные в таунхаус гаражи, но прилегающая территория с главного фасада обязательно учитывает парковку 1–2 автомобилей. В остальном проекты вполне типичны и

предполагают общие помещения на первом этаже и спальни на втором. Камин в гостиной, недоступный в городских квартирах, является неотъемлемой частью таунхаусов и еще одним преимуществом такого жилища.

Данный проект в полной мере реализует эти традиционные подходы и на весьма незначительной площади представляет удобную комбинацию помещений для семей из 3–5 человек.

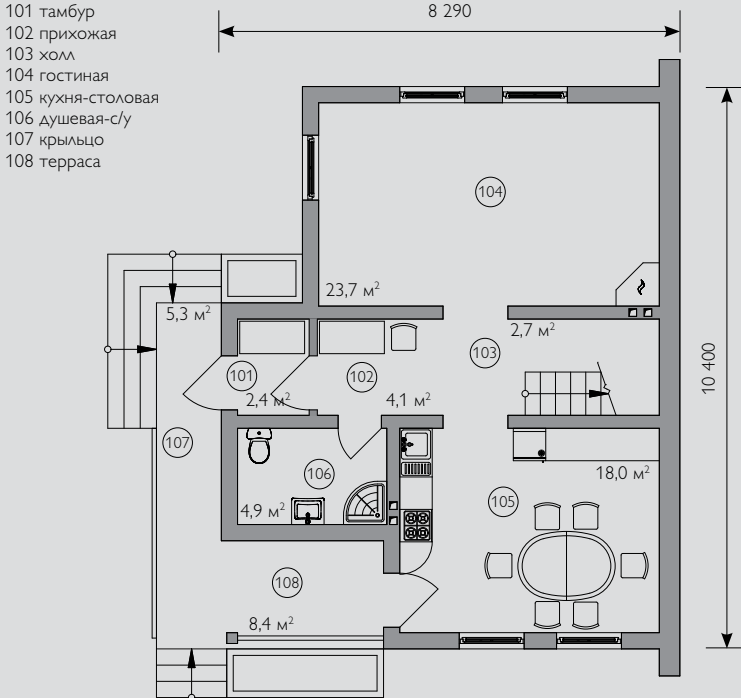
Разработанные торцевая и линейная секции нацелены на формирование линейной застройки многоквартирных домов от 2 до 10 семей в соответствии с требованиями к квартирам разных размеров. Торцевая секция несколько больше по

→ Пример интерьерного решения



площади (110 кв. м) и обеспечена террасой по боковому фасаду. Линейная секция более компактна в плане (95 кв. м), предполагает организацию выхода на придомовую территорию с дворового фасада. →

ПЛАН ПЕРВОГО ЭТАЖА ТОРЦЕВОЙ СЕКЦИИ

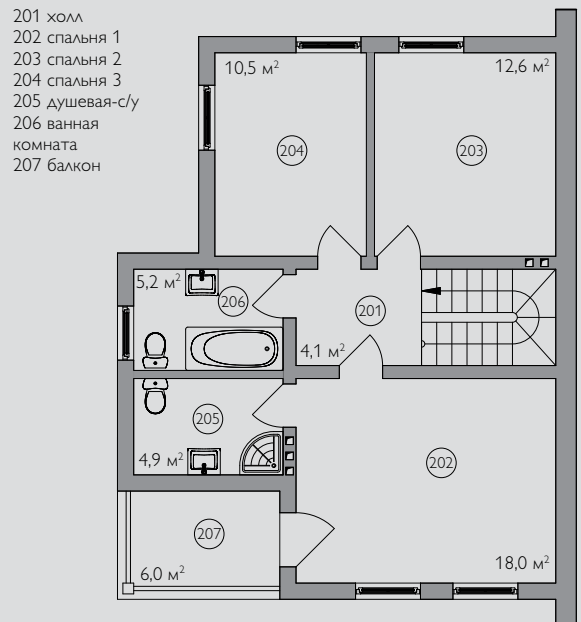


- 101 тамбур
- 102 прихожая
- 103 холл
- 104 гостиная
- 105 кухня-столовая
- 106 душевая-с/у
- 107 крыльцо
- 108 терраса

→ ПРОЕКТ Т-9040-1 (торцевая секция)

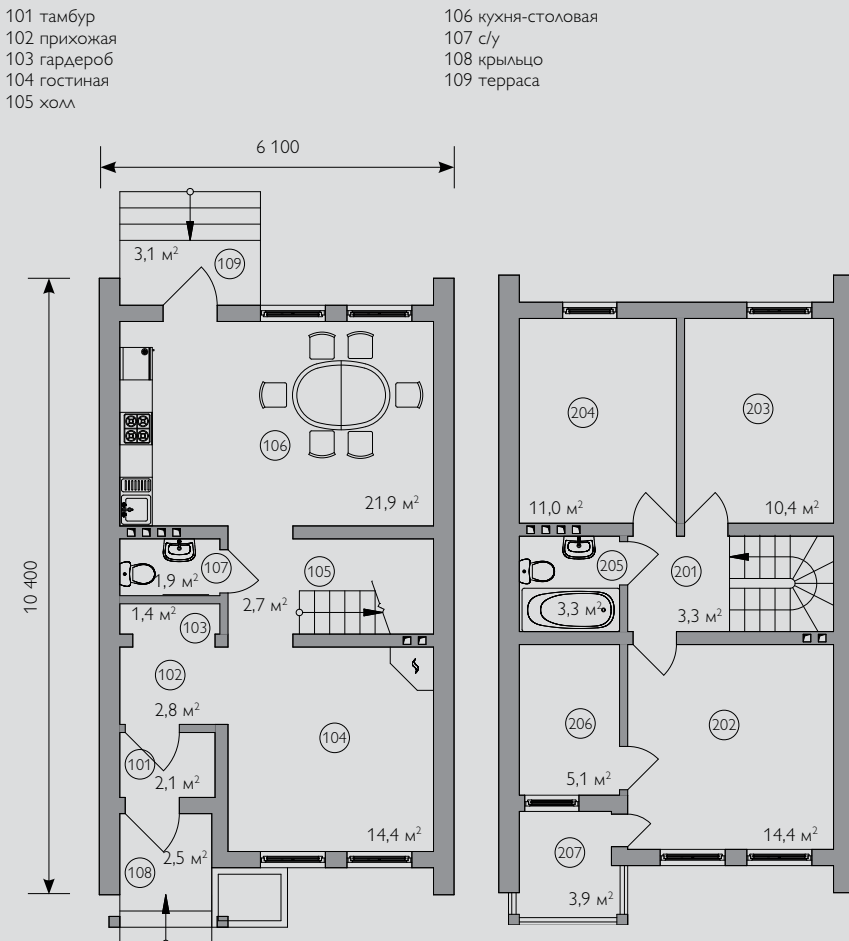
Общая отапливаемая площадь	111,1 м ²
Общая площадь дома по СНиП 2.08.01-89	149,1 м ²
Жилая площадь	82,8 м ²
Площадь застройки	99,3 м ²
Площадь наружной отделки	169,1 м ²
Площадь остекления	12,5 м ²
Площадь кровли	103,2 м ²

ПЛАН ВТОРОГО ЭТАЖА ТОРЦЕВОЙ СЕКЦИИ



- 201 холл
- 202 спальня 1
- 203 спальня 2
- 204 спальня 3
- 205 душевая-с/у
- 206 ванная комната
- 207 балкон

ПЛАН ПЕРВОГО ЭТАЖА ЛИНЕЙНОЙ СЕКЦИИ



- 101 тамбур
- 102 прихожая
- 103 гардероб
- 104 гостиная
- 105 холл
- 106 кухня-столовая
- 107 с/у
- 108 крыльцо
- 109 терраса

→ ПРОЕКТ Т-9040-0 (линейная секция)

Общая отапливаемая площадь	94,7 м ²
Общая площадь дома по СНиП 2.08.01-89	125,0 м ²
Жилая площадь	82,8 м ²
Площадь застройки	74,5 м ²
Площадь наружной отделки	61,1 м ²
Площадь остекления	10,0 м ²
Площадь кровли	68,4 м ²

ПЛАН ВТОРОГО ЭТАЖА ЛИНЕЙНОЙ СЕКЦИИ

- 201 холл
- 202 спальня 1
- 203 спальня 2
- 204 спальня 3
- 205 ванная комната
- 206 гардеробная
- 207 балкон

**готовые
проекты**



→ Каждый таунхаус предполагает наличие собственного участка земли. Перспективный вид с дворового фасада

Начало на стр. 18

← Конструктивно таунхаусы представляют собой бескаркасные постройки из ячеистого бетона автоклавного твердения. Противопожарные брандмауэрные стенки выполняются из кирпича и являются формообразующим элементом, разбивающим монотонность протяженных строений. Штукатурные фасады делают дома экономичными в строительстве, но наряду с современным крупноформатным остеклением лишают застройку обыденности. Снижению затрат на строительство способствует и отсутствие чердака – утепленная кровля монтируется по стропильным балкам, которые вполне могут быть проявлены как часть интерьера дополнительными декоративными элементами.

Проект предполагает нижнюю разводку коммуникаций в пространстве технического подполья. При отсутствии центрального теплоснабжения одна из торцевых секций может дополняться выделенным помещением общей котельной. ●



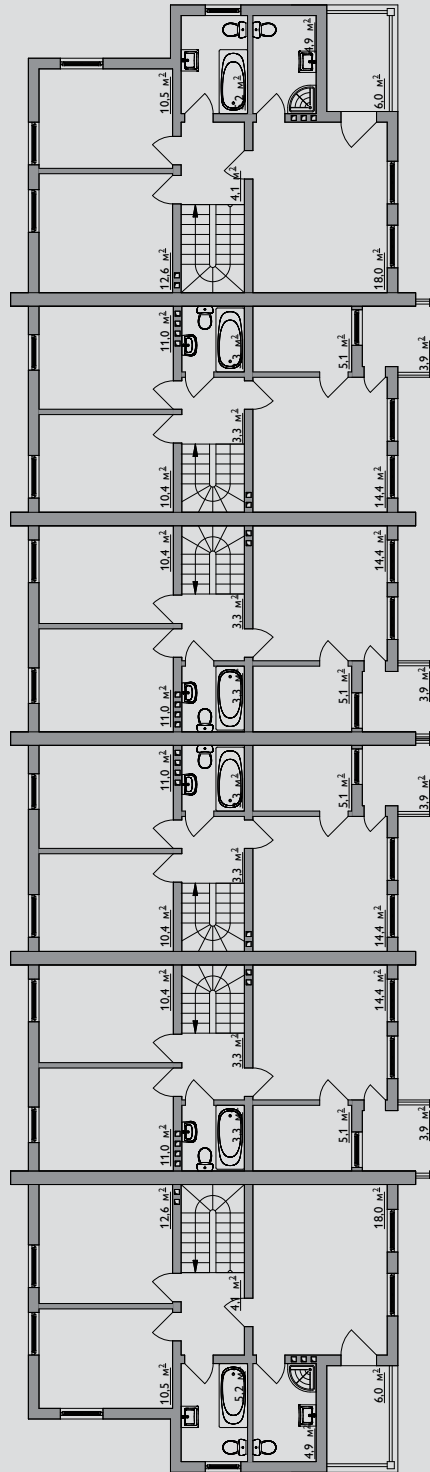
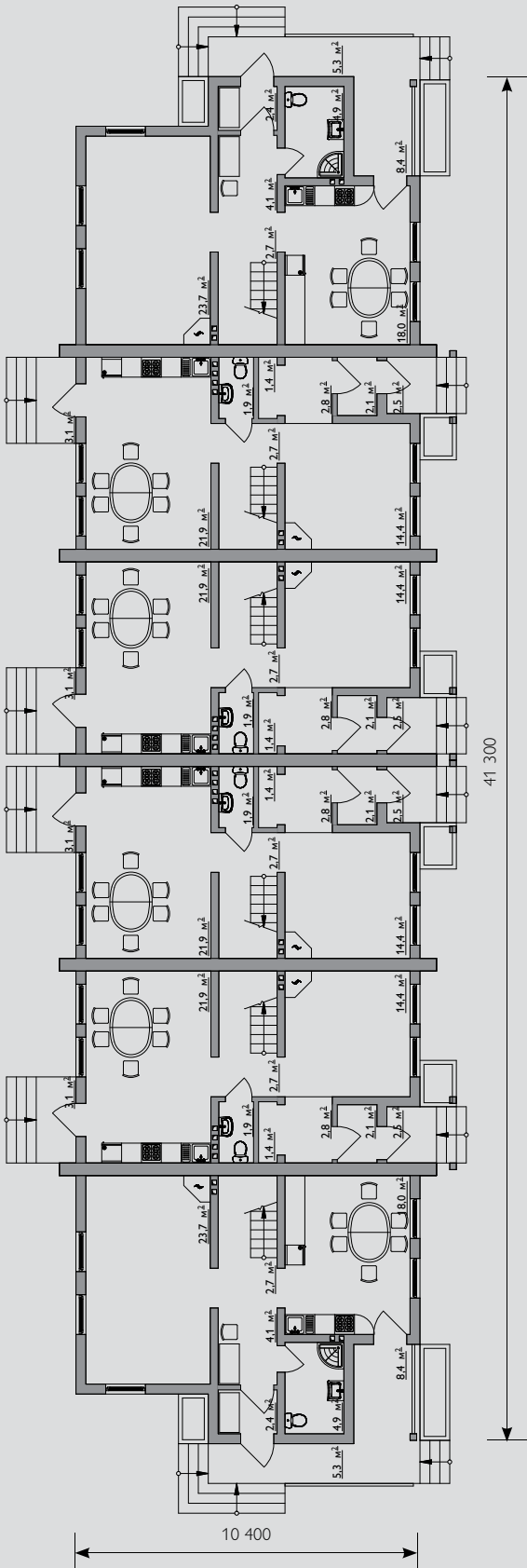
→ ВАРИАНТ БЛОКИРОВКИ – ПРОЕКТ Т-9046-0

Общая отапливаемая площадь.	601,0 м ²
Общая площадь дома по СНиП 2.08.01-89	798,2 м ²
Жилая площадь	496,8 м ²
Площадь застройки.	496,6 м ²
Площадь наружной отделки	582,6 м ²
Площадь остекления	65,0 м ²
Площадь кровли	480,0 м ²



ПЛАН ПЕРВОГО ЭТАЖА

ПЛАН ВТОРОГО ЭТАЖА



➔ МАТЕРИАЛЫ*

Автоклавный газобетон	30,4 / 73,9 м³
Кирпич	49,0 / 26,1 м³
КНАУФ-лист обычный.	114,8 / 143,2 м²
КНАУФ-суперлист	61,1 / 169,1 м²
КНАУФ-лист влагостойкий	42,5 / 44,4 м²
КНАУФ-суперлист влагостойкий	47,4 / 76,5 м²
КНАУФ Термо Рол 037	13,7 / 20,6 м³
КНАУФ-суперпол	94,7 / 111,1 м²
КНАУФ-Гольдбанд	812,4 / 1356,4 кг
КНАУФ-Зокельпутц	189,3 / 234,5 кг
КНАУФ-Северенер	600,3 / 883,6 кг
КНАУФ-Изогрунд	1245,3 / 1694,5 кг
КНАУФ-Диамант	185,3 / 210,4 кг
КНАУФ Терм 5 в 1 Ф	17,8 / 23,8 м³

*) Значения указаны для проектов линейной X-9040-0 и торцевой X-9040-1 секций соответственно

➔ ТЕХНОЛОГИИ

Фундамент
Монолитная плита с ростверком (по данным изысканий) с тепловым экраном из КНАУФ Терм 5 в 1 Ф

Стены
Автоклавный газобетон D400-500 B2,5-3,0 без утепления или с наружной системой КНАУФ Теплая Стена II с минераловатными плитами (в зависимости от региона строительства); межсекционные противоположные стены из кирпича или газобетона

Перегородки
Каркасно-обшивные системы КНАУФ (типа С112). Альтернативно – КНАУФ-гипсоплиты.

Перекрытия
Монолитные или сборно-монолитные из автоклавного газобетона с подготовкой полов комплектной системой КНАУФ-суперпол ОП 135

Крыша
Утепленная бесчердачная по деревянным балкам 200 мм с минераловатными плитами КНАУФ Инсулейшн Термо Рол 037

Кровля
Битумная черепица по плитному материалу по обрешетке с гидроветрозащитной пленкой

Цоколь
Штукатурка КНАУФ-Зокельпутц

Фасады
Тонкослойная штукатурная система (КНАУФ-Северенер, КНАУФ-Изогрунд, сетка, КНАУФ-Диамант)

Внутренняя отделка
Гипсовая штукатурка КНАУФ-Гольдбанд



готовые
проекты

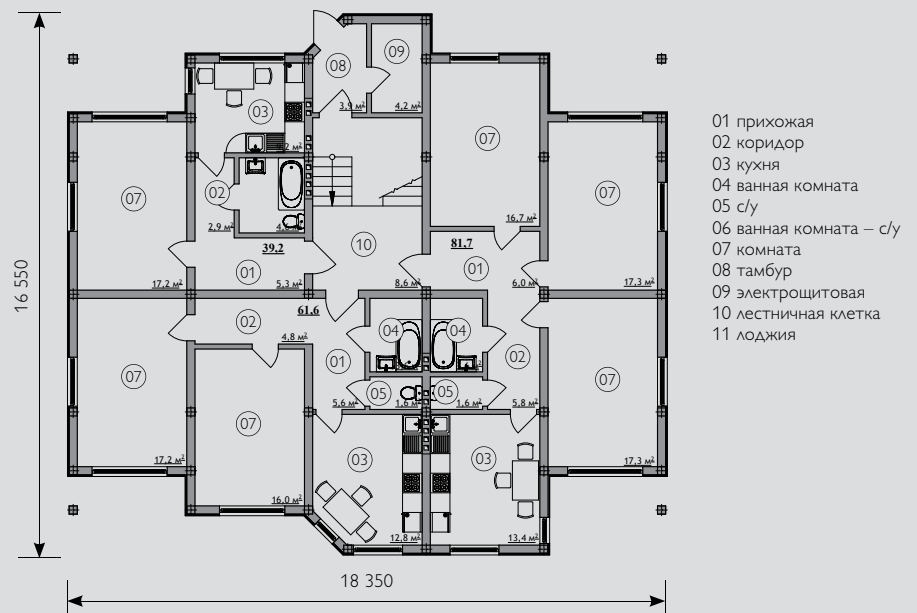


Блок-секционный каркасный многоквартирный дом

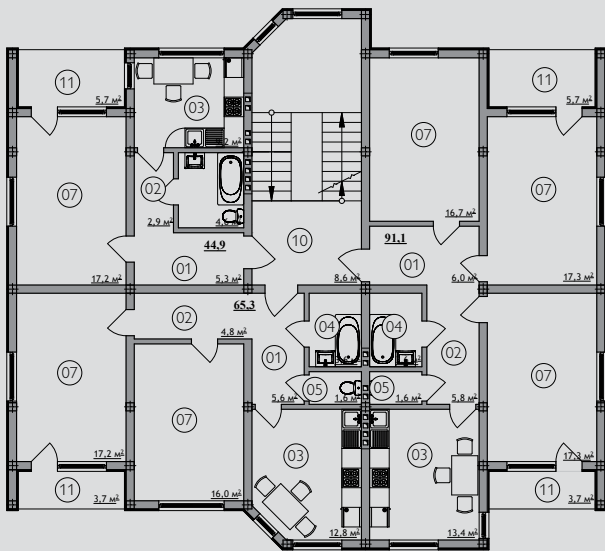
Сегодня наличие в арсенале девелопера многоквартирных домов малой этажности – не прихоть, а необходимое условие создания полноценной жилой среды, отвечающей реальным потребностям человека. К тому же именно такие невысокие дома позволяют избежать многих технических сложностей, связанных со строительством и эксплуатацией зданий большой этажности.

Данный проект сориентирован на формирование кварталов застройки в пригороде или в составе сельских населенных пунктов. Он предполагает строительство домов в 2–5-этажном исполнении с требуемым количеством квартир в каждом корпусе, с единой системой инженерных коммуникаций и без применения лифтов. Разработаны решения типовых торцевой и линейной секций переменной этажности, возможно также решение угловой поворотной секции. Такое разнообразие предоставляет возможность определить тот состав будущей застройки, который будет лучшим образом отвечать экономическим показателям проекта. →

ПЛАН ПЕРВОГО ЭТАЖА
ТОРЦЕВОЙ СЕКЦИИ



→ Квартал застройки 3-, 2- и 1-секционными трехэтажными домами. Перспективный вид с междомовой территории

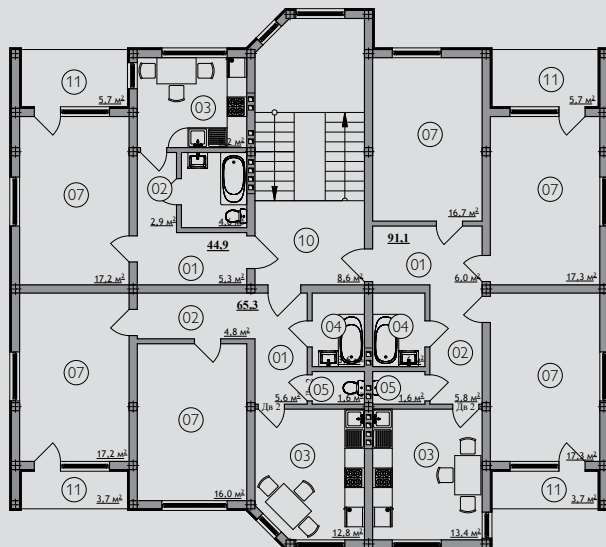


ПЛАН ТИПОВОГО ЭТАЖА ТОРЦЕВОЙ СЕКЦИИ

ПЛАН ПОСЛЕДНЕГО ЭТАЖА ТОРЦЕВОЙ СЕКЦИИ

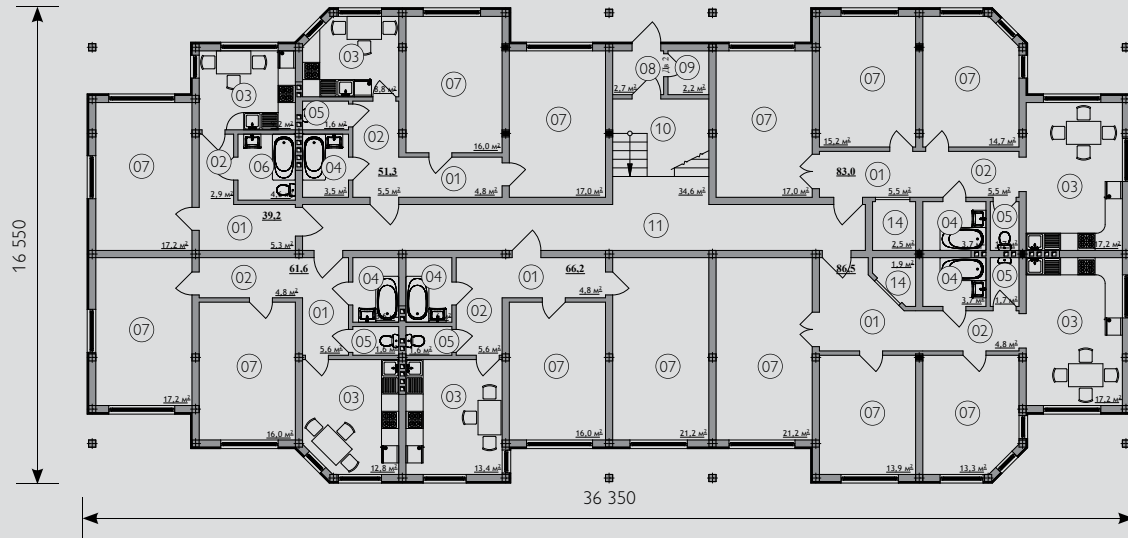
→ ПРОЕКТЫ Т-9050-0, Т-9050-1 (ТОРЦЕВАЯ СЕКЦИЯ)

Общая отапливаемая площадь	619,0 м ²
Общая площадь дома по СНиП 2.08.01-89	619,0 м ²
Жилая площадь	275,1 м ²
Площадь застройки	250,4 м ²
Площадь наружной отделки	698,3 м ²
Площадь остекления дома	103,7 м ²
Площадь кровли	335,4 м ²

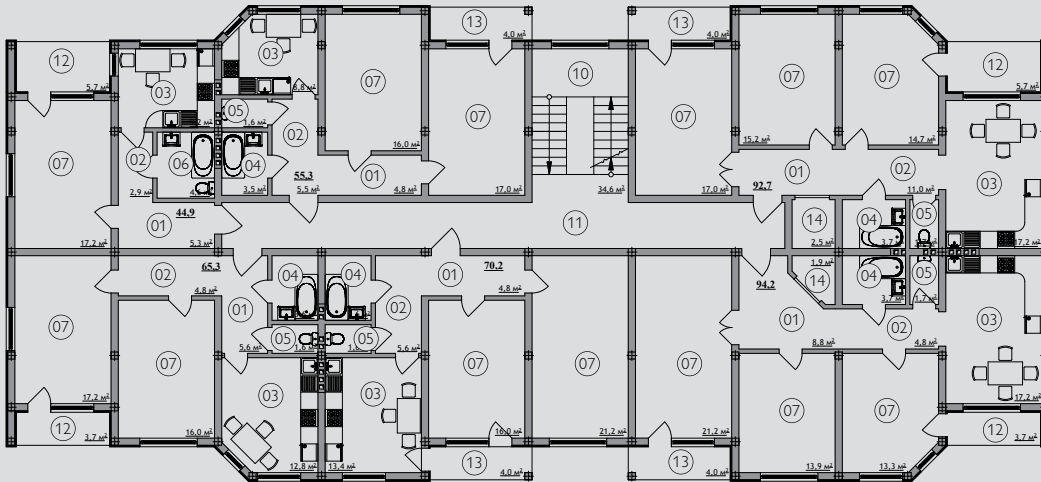




ПЛАН ПЕРВОГО ЭТАЖА ЛИНЕЙНОЙ СЕКЦИИ

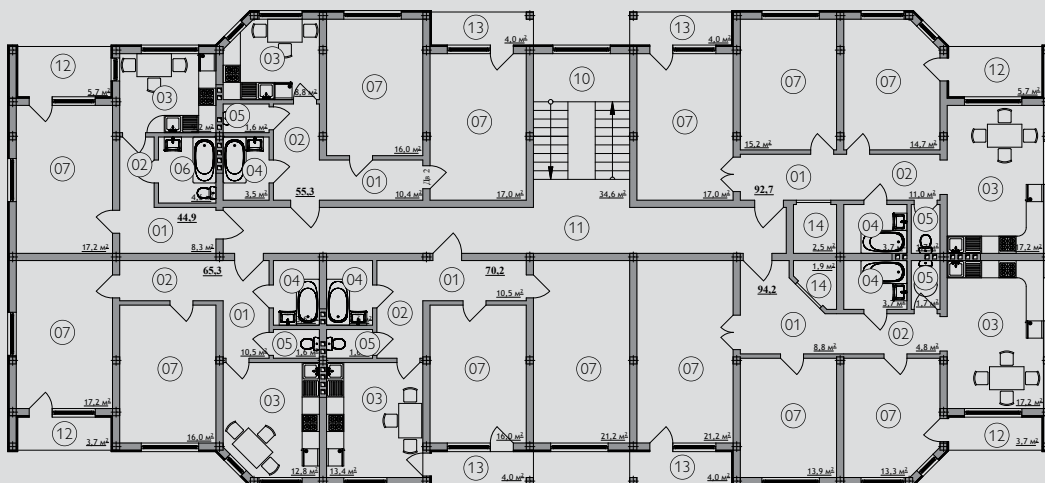


ПЛАН ТИПОВОГО ЭТАЖА ЛИНЕЙНОЙ СЕКЦИИ



- 01 прихожая
- 02 коридор
- 03 кухня
- 04 ванная комната
- 05 с/у
- 06 ванная комната – с/у
- 07 комната
- 08 тамбур
- 09 электрощитовая
- 10 лестничная клетка
- 11 общий коридор
- 12 лоджия
- 13 балкон
- 14 гардероб

ПЛАН ПОСЛЕДНЕГО ЭТАЖА ЛИНЕЙНОЙ СЕКЦИИ





→ Невысокие дома позволяют размещать корпуса в застройке на небольшом расстоянии друг от друга. Перспективный вид с дворового фасада



готовые проекты

Начало на стр. 22

← Планировочное решение соответствует рекомендациям нормативов по площади квартир домов социального класса (СНиП 31-01-2003 «Здания жилые многоквартирные») с преимуществом двухкомнатных квартир – в составе линейной секции дома запроектированы 6 квартир на этаже (4 двухкомнатных по 55–60 кв. м, и по одной однокомнатной 40 кв. м и трехкомнатной 75 кв. м), в торцевой секции – 3 квартиры на этаже. Однако конструкция здания оставляет возможность перепланировки этажей с размещением меньшего числа квартир улучшенной планировки.

Конструктивное решение дома основано на применении сборно-монолитного несущего каркаса с наружными и внутренними несущими каркасно-обшивными стенами поэлементной сборки на стальном каркасе Сталдом® и внутренними межквартирными несущими стенами с заполнением кирпичом или газобетоном. Применение с наружной стороны цементно-минеральной плиты АКВАПА-НЕЛЬ® Наружная обеспечивает возможность выбора практически любого материала фасадной отделки – штукатурки, керамогранита, искусственного камня. Проект предполагает верхнюю разводку коммуникаций в пространстве небольшого чердака под коньком здания, что оставляет возможность строить дома на незаглубленных плитных фундаментах с тепловым экраном и организацией минимального технического подполья. ●

→ ПРОЕКТ Т-9050-0, Т-9050-1

- Общая отапливаемая площадь 1341,7 м²
- Общая площадь дома по СНиП 2.08.01-89 1341,7 м²
- Жилая площадь 647,7 м²
- Площадь застройки 525,0 м²
- Площадь наружной отделки 1061,7 м²
- Площадь остекления дома 184,2 м²
- Площадь кровли 647,4 м²



→ Пример интерьерного решения

→ МАТЕРИАЛЫ*

КНАУФ-лист обычный	1192,9 / 784,6 м ²
КНАУФ-суперлист	442,3 / 290,9 м ²
КНАУФ-лист влагостойкий	442,3 / 290,9 м ²
КНАУФ-суперлист влагостойкий	137,8 / 58,8 м ²
АКВАПАНЕЛЬ® Внутренняя	208,9 / 88,7 м ²
АКВАПАНЕЛЬ® Наружная	1061,7 / 698,3 м ²
КНАУФ-суперпол	1341,7 / 619,0 м ²
КНАУФ Термо Плита 037	159,2 / 104,7 м ²
КНАУФ Термо Рол 037	129,5 / 67,1 м ²
КНАУФ Акустическая Перегородка	49,0 / 20,8 м ²
КНАУФ-Зокельпутц	1603,8 / 763,9 кг
КНАУФ-Севенер	1852,4 / 786,2 кг
КНАУФ-Изогрунд	212,4 / 136,2 кг
КНАУФ-Диамант	5648,3 / 3714,8 кг
КНАУФ Терм 5 в 1 Ф	252,0 / 120,0 м ²

*) Значения указаны для проектов линейной Т-9050-0 и торцевой Т-9050-1 секций соответственно

→ ТЕХНОЛОГИИ

- Фундамент**
Монолитная плита с ростверком (по данным изысканий) с тепловым экраном из КНАУФ Терм 5 в 1 Ф
- Стены**
Монолитный ж/б каркас (стены лестничных проемов, колонны, перекрытия). Наружное заполнение каркасными панелями на стальном термопрофиле 200 мм с минераловатными плитами КНАУФ Инсулейшн Термо Плита 037 с наружной гидроветрозащитной пленкой. Межквартирное заполнение из кирпича
- Перегородки**
Стальной каркас из термопрофиля с минераловатными плитами КНАУФ Инсулейшн Акустическая Перегородка, обшивка КНАУФ-листами..
- Перекрытия**
Монолитные железобетонные с подготовкой полов комплектной системой КНАУФ-суперпол ОП 131
- Крыша**
Чердачная утепленная по стальным балкам из термопрофиля 200 мм с минераловатными плитами КНАУФ Инсулейшн Термо Рол 037
- Кровля**
Фальцевая или металлочерепица по контробрешетке с гидроветрозащитной пленкой
- Цоколь**
Штукатурка КНАУФ-Зокельпутц
- Фасады**
АКВАПАНЕЛЬ® Наружная по обрешетке с тонкослойной штукатурной системой (КНАУФ-Севенер, КНАУФ-Изогрунд, сетка, КНАУФ-Диамант). Альтернативно в зоне оконных проемов возможно применение сайдинга

Как приобрести проекты каталога для строительства

Представленные в каталоге проектные решения разработаны до стадии ЭП (Эскизный Проект) и не предназначены для использования в целях строительства без выполнения рабочей архитектурно-строительной и инженерной документации. Приведенные на страницах описания проектов расходы основных материалов являются ориентировочными и могут служить для формирования технико-экономических обоснований строительства отдельных домов.

Проекты стадии ЭП предусматривают использование конкретных технических решений с применением продукции из ассортимента компании КНАУФ, требующих расчетов в рамках рабочего проектирования для определенных условий строительства.

Следует учитывать, что при разработке рабочих проектов габаритные размеры представленных в каталоге проектных решений домов, площади кровли и остекления могут быть незначительно скорректированы. Для разных климатических условий в результате теплотехнического расчета может быть определена различная толщина внутреннего слоя

теплоизоляции, добавлен наружный слой фасадной изоляции, а как следствие, изменена толщина фасадных стен. Также, в зависимости от выбора материала каркасов – легкий стальной тонкостенный каркас (ЛСТК) или дерево, – могут изменяться толщины внутренних стен и перегородок.

Компания ЛАНС ГРУПП реализует права на однократное или многократное строительство по представленным проектам и разрабатывает рабочую архитектурную, конструкторскую и инженерную документацию по отдельным запросам заинтересованных лиц в соответствии с местными климатическими, геологическими, сейсмическими и экономическими условиями строительства и на основании требований по составу применяемых в проектах технических решений и материалов. Также компания ЛАНС ГРУПП разрабатывает по отдельным запросам проекты планировки территории коттеджных поселков, сельских поселений или отдельных участков и выполняет строительные подряды по представленным проектам в Центральном, Северо-Западном, Приволжском и Южном федеральных округах.

ЖУРНАЛ
готовые проекты



За подробной информацией по приобретению проектов для строительства обращайтесь в компанию ЛАНС ГРУПП:
190068, С.-Петербург, Садовая ул., 54,
«Центр Коттеджного Строительства»

Тел./факс: (812) 380-0790

Тел.: (812) 940-0484

sales@lans-development.ru

www.homeplans.ru,

www.homeplans.ru/knauf

Все проектные решения, представленные в каталоге, разработаны компанией ЛАНС ГРУПП по заказу компании КНАУФ СНГ в январе – марте 2010 года. Авторские права на проектные решения, на изображения внешнего вида, фасадов и планов и на текстовые описания проектов принадлежат ООО «ЛАНС ГРУПП» и защищены Гражданским кодексом Российской Федерации, часть 4. Информация об архитектурно-планировочных решениях, представленная в каталоге и в соответствующих альбомах проектов марок ПП и ЭП, служит для ознакомительных целей и является основанием для рабочего проектирования силами правообладателя, компании ЛАНС ГРУПП. Использование настоящих проектов без получения прав на использование их в целях строительства и без рабочего проектирования, передача проектных решений для рабочего проектирования третьим лицам, использование текстовых и графических материалов, представляющих проектные решения, без получения соответствующих разрешений, считаются противоправными действиями (статья 1294 ГК РФ).

Проекты КНАУФ Малоэтажное Строительство / Выпуск 1, 2010

Специальное издание журнала «Каталог Проектов: Готовые Проекты» № 1а ' 2010 «Проекты КНАУФ Малоэтажное Строительство»

УЧРЕДИТЕЛЬ И ИЗДАТЕЛЬ ЖУРНАЛА:
ООО «ЛАНС ГРУПП»

ГЛАВНЫЙ РЕДАКТОР:

Николай Алексеев

ГЛАВНЫЙ АРХИТЕКТОР ПРОЕКТА:

Никита Шаршаков

АРХИТЕКТУРНЫЕ РЕШЕНИЯ:
*Никита Шаршаков,
Мария Амбражевич,
Алексей Кувшинов,
Дмитрий Савинов,
Антон Семенков*

ТЕКСТЫ:

*Сергей Солдаткин,
Николай Алексеев*

ГРАФИКА:

*Иван Хухка,
Роман Хасаншин,
Виктор Шибалов*

КООРДИНАТОРЫ ПРОЕКТА:

*Валерия Алексеева,
Екатерина Журавлева*

ДИЗАЙН И ВЕРСТКА:

*Сергей Цветков,
Андрей Илларионов*

КОРРЕКТУРА:

Виктория Игнатенко

РУКОВОДИТЕЛИ ПРОЕКТА:

*Йорг Ланге, директор управления по маркетингу КНАУФ СНГ;
Алексей Новиков, генеральный директор ЛАНС ГРУПП*

ГЛАВНЫЙ КОНСУЛЬТАНТ:

Алексей Зимин, заместитель директора дирекции по маркетингу КНАУФ СНГ

Шеманаев Александр, руководитель отдела малоэтажного каркасного строительства КНАУФ СНГ

КОНСУЛЬТАНТЫ:

*Дмитрий Рублевский,
Олег Варюхин,
Ирина Бондарева*

Электронная версия каталога «Проекты КНАУФ Малоэтажное Строительство» размещена на сайте www.knauf.ru в разделе «Новости», а также на сайте www.homeplans.ru/knauf

Адрес редакции: 190068, Санкт-Петербург, Садовая ул., 54, «Центр Коттеджного Строительства»
Тел./факс (812) 380-0790.
Интернет: www.lans-group.ru
E-mail: info@lans-group.ru

Журнал «Каталог Проектов: Готовые Проекты» зарегистрирован в Комитете РФ по печати. Свидетельство о регистрации № 77-3929 от 06 июля 2000 года. Перепечатка текстов и иллюстраций допускается только с письменного разрешения редакции.

КНАУФ оставляет за собой право вносить изменения, не затрагивающие основные характеристики материалов и конструкций. Все технические характеристики обеспечиваются при использовании рекомендуемых фирмой КНАУФ материалов. Все указания по расходу, количеству и применению материалов являются расчетными и в случаях, отличающихся от указанных, должны уточняться. За дополнительной консультацией следует обращаться в технические службы КНАУФ.



Центральное управление
группы КНАУФ СНГ
КНАУФ Сервис:

+7 (495) 504-0821

Info@knauf.ru

www.knauf.ru

Маркетинговые фирмы КНАУФ в СНГ

РОССИЙСКАЯ ФЕДЕРАЦИЯ

**КНАУФ МАРКЕТИНГ
КРАСНОГОРСК**
+7 (495) 937-9595
infomarket@knauf-msk.ru

**КНАУФ МАРКЕТИНГ
САНКТ-ПЕТЕРБУРГ**
+7 (812) 718-8194
info@knauf-spb.ru

**КНАУФ МАРКЕТИНГ
НОВОМОСКОВСК**
+7 (48762) 29-291
info@knauf-hula.ru

**КНАУФ МАРКЕТИНГ
КРАСНОДАР**
+7 (861) 267-8030
info@knaufkuban.ru

**КНАУФ МАРКЕТИНГ
КРАСНОДАР, ф-л в КАЗАНИ**
+7 (843) 526-0312
info@knaufkazan.ru

**КНАУФ МАРКЕТИНГ
КРАСНОДАР, ф-л в ПЕРМИ**
+7 (342) 220-6539
kubknauf@perm.ru

**КНАУФ МАРКЕТИНГ
КРАСНОДАР, пр-во в Сочи**
+7 (86222) 960-705
sochi@knaufkuban.ru

**КНАУФ МАРКЕТИНГ
ЧЕЛЯБИНСК**
+7 (351) 771-0209
info@knauf.ural.ru

**КНАУФ МАРКЕТИНГ ЧЕЛЯБИНСК
ф-л в НОВОСИБИРСКЕ**
+7 (383) 355-4436
knauf@knauf-sib.ru

**КНАУФ МАРКЕТИНГ ЧЕЛЯБИНСК
ф-л в ИРКУТСКЕ**
+7 (3952) 290-032
info@knauf-irk.ru

**КНАУФ МАРКЕТИНГ ЧЕЛЯБИНСК
ф-л в ХАБАРОВСКЕ**
+7 (4212) 318-833
knauf@gips.khv.ru

БЕЛАРУСЬ

КНАУФ МАРКЕТИНГ
+37 (529) 659-1481
paulsh@tut.by

МОЛДОВА

**КНАУФ ГИПС
ф-л в КИШИНЬЕ**
+37 (3231) 224-39
office@knauf.md

АЗЕРБАЙДЖАН

**КНАУФ МАРКЕТИНГ
БАКУ**
+994 (12) 497-7908
info@knauf.az

ГРУЗИЯ

**КНАУФ МАРКЕТИНГ
ТБИЛИСИ**
+995 (32) 242-502
info@knauf.ge

УКРАИНА

**КНАУФ МАРКЕТИНГ
КИЕВ**
+38 (044) 277-9900
info@knauf-marketing.com.ua

**КНАУФ МАРКЕТИНГ
ИВАНО-ФРАНКОВСК**
+38 (0342) 502-608
Knauf.if@optima.com.ua

**КНАУФ МАРКЕТИНГ
БАУПРОДУКТЫ**
+38 (044) 277-9900
info@knauf-marketing.com.ua

КАЗАХСТАН

КНАУФ ГИПС КАПЧАГАЙ
Предприятие с участием ДЭГ
+7 (727) 295-4901
kapchagaj@knauf.kz

МОНГОЛИЯ

КНАУФ ГИПС
+7 (976) 70-117-008
info@knauf.mn

УЗБЕКИСТАН

**КНАУФ МАРКЕТИНГ
ТАШКЕНТ**
+99 (871) 281-3659
info@knauf.uz

КНАУФ Инсулейшн – системы утепления и звукоизоляции

РОССИЙСКАЯ ФЕДЕРАЦИЯ

**ЦЕНТРАЛЬНЫЙ ОФИС ПО РОССИИ
И СТРАНАМ СНГ**
+7 (495) 933-6130
Info.russia@knaufinsulation.com

Отдел обслуживания клиентов:
+7 (495) 787-5717
Csc.russia@knaufinsulation.com

**ЦЕНТРАЛЬНЫЙ
ФЕДЕРАЛЬНЫЙ ОКРУГ**
+7 (495) 933-32-99
Sales.russia@knaufinsulation.com

ЮЖНЫЙ ФЕДЕРАЛЬНЫЙ ОКРУГ
Кнауф Инсулейшн – Юг
+7 (918) 488-4414

**СЕВЕРО-ЗАПАДНЫЙ
ФЕДЕРАЛЬНЫЙ ОКРУГ**
Кнауф Инсулейшн – Северо-Запад
+7 (911) 925-7920

УРАЛЬСКИЙ ФЕДЕРАЛЬНЫЙ ОКРУГ
Кнауф Инсулейшн – Урал
+7 (912) 624-7575

**ПРИВОЛЖСКИЙ
ФЕДЕРАЛЬНЫЙ ОКРУГ**
Кнауф Инсулейшн – Волга
+7 (917) 112-5578

СИБИРСКИЙ ФЕДЕРАЛЬНЫЙ ОКРУГ
Кнауф Инсулейшн – Сибирь
+7 (912) 624-7575

УКРАИНА

Кнауф Инсулейшн – Украина
+38 (044) 391-1727

КНАУФ ИНДАСТРИЗ – теплоизоляция из пенополистирола KNAUF Therm® (КНАУФ Терм)

**СЕВЕРО-ЗАПАДНЫЙ РЕГИОН
ООО «КНАУФ ПЕНОПЛАСТ»**
г. Санкт-Петербург
+7 (812) 461-8708

**ЦЕНТРАЛЬНЫЙ РЕГИОН
ООО «КНАУФ ПЕНОПЛАСТ»**
г. Красногорск, МО
+7 (495) 980-8911

**КАЛИНИНГРАД
ООО «КНАУФ ПЛАСТ»**
+7 (4012) 57-0137