



Проекты **KNAUF**  
Частные Дома



важные дамы и господа!

Экономичные, высокотехнологичные и простые в применении решения компании КНАУФ давно и органично вошли в жизнь миллионов людей по всему миру. Предлагая потребителям свои комплексные системы для решения различных строительных задач, мы делаем ставку на инновационные решения и экономичное использование ресурсов, что соответствует нашему представлению о ведении предпринимательской деятельности.

В области индустрии малоэтажного строительства, которое сегодня активно развивается в России, мы опираемся на следующие основные принципы: максимальная широта ассортимента, индустриальный масштаб при верности традиционным направлениям работы компании, комплексность всех решений и постоянная устремленность в будущее, разработка проектов на основе самых свежих идей.

В сотрудничестве с компанией ЛАНС ГРУПП, которая представляет крупнейшую коллекцию готовых проектных решений для малоэтажного строительства в России, мы показываем продукцию КНАУФ в воплощенных проектах домов, для которых характерны экономичность и простота в реализации, эффективность и надежность в эксплуатации, экологичность и удобство.

Особая ставка при разработке коллекции проектных решений этого каталога была сделана на системный подход. Именно это преимущество комплексных систем КНАУФ обеспечивает сокращение стоимости строительства и высокое качество конечного результата. Немалая роль в проектах отведена инновационным разработкам концерна, нацеленным на энергосбережение и обеспечение экологичности жилища.

Представленные проекты для частного домостроения наглядно демонстрируют способность интеграции материалов и технологий КНАУФ в повседневную жизнь человека. Вместе со вторым нашим каталогом проектов для комплексного строительства «Проекты КНАУФ Малоэтажное Строительство» они показывают, что возможности технологий КНАУФ чрезвычайно широки.

**Д-р Герд Ленга** (Dr. Gerd Lenga)

Генеральный управляющий группы КНАУФ СНГ



с. 14

## Каркасные дома



с. 20

## Дома из газобетона



с. 24

## Дома из кирпича



**КНАУФ-Файерборд**

- Финишное покрытие
- Негорючая плита КНАУФ-Файерборд
- Фольгоизол
- КНАУФ-Профиль



## Основа безопасности вашего дома

Отдых у камина будет не только приятным, но и безопасным с огнезащитными материалами КНАУФ. Специальные негорючие плиты КНАУФ-Файерборд способны надежно защитить ваш дом от огня. Они выполнены из экологических и легких материалов, отличающихся при этом доступной ценой.

▶ [www.knauf.ru](http://www.knauf.ru)



# KNAUF

Немецкий стандарт

# Проекты **KNAUF** Частные Дома

Продукция КНАУФ  
Решения для современного строительства . . . . . 2

Коллекция проектов КНАУФ Частные Дома . . . . . 4

## Каркасные дома

Проект D-1613-0 . . . . . 6

Проект J-1611-0 (E-1611-1) . . . . . 8

Проект H-1615-1 (G-1615-0) . . . . . 10

Проект E-1616-0 (H-1616-1) . . . . . 12

Проект M-1612-1 (L-1612-0) . . . . . 14

## Дома из газобетона

Проект F-1617-0 . . . . . 16

Проект G-1618-0 . . . . . 18

## Дома из кирпича

Проект G-1619-0 . . . . . 20

Проект G-1620-0 . . . . . 22

Как приобрести проекты каталога  
для строительства . . . . . 24



**ПРОЕКТ D-1613-0**  
Компактный дом для  
строительства на узком участке



**ПРОЕКТ J-1611-0**  
Мансардный коттедж с чертами  
альпийского стиля



**ПРОЕКТ H-1615-1**  
Просторный каркасный дом  
для узкого участка



**ПРОЕКТ E-1616-0**  
Классический каркасный  
дачный дом



**ПРОЕКТ M-1612-1**  
Двухсемейный таунхаус  
в традиционном английском стиле



**ПРОЕКТ F-1617-0**  
Рациональный дом  
в скандинавском стиле



**ПРОЕКТ G-1618-0**  
Небольшой коттедж  
с немецкими корнями



**ПРОЕКТ G-1619-0**  
Современный коттедж  
из кирпича



**ПРОЕКТ G-1620-0**  
Вместительный дом для  
строительства на рельефе



# КНАУФ

## Решения для современного строительства

### ПОТОЛКИ

Гипсокартонные КНАУФ-листы (ГКЛ, ГКЛВ, ГКЛВО)  
Негорючие плиты КНАУФ-Файерборд  
Гипсоволокнистые КНАУФ-суперлисты (ГВЛ, ГВЛВ)  
АКВАПАНЕЛЬ® Внутренняя. Металлические КНАУФ-профили  
Минераловатная теплоизоляция нового поколения  
по технологии Ecosote® КНАУФ Инсулейшн  
Гипсокартонная плита КНАУФ-акустика  
Грунтовки. Шпаклевки. Комплектные системы

### СУХОЕ СБОРНОЕ ОСНОВАНИЕ ПОЛА

Гипсоволокнистый КНАУФ-суперлист (ГВЛ, ГВЛВ)  
Мастика клеящая  
Шпаклевки на гипсовой основе  
Комплектная система КНАУФ-суперпол

### ПЕРЕГОРОДКИ

Гипсокартонные КНАУФ-листы (ГКЛ, ГКЛВ, ГКЛВО)  
КНАУФ-Файерборд. КНАУФ-лист малоформатный  
Гипсоволокнистые КНАУФ-суперлисты (ГВЛ, ГВЛВ)  
АКВАПАНЕЛЬ® Внутренняя. Пазогребневые КНАУФ-гипсолиты  
Грунтовки. Шпаклевки. Клеи гипсовые монтажные  
Металлические КНАУФ-профили. Комплектные системы  
Минераловатная теплоизоляция нового поколения по технологии  
Ecosote® Кнауф Инсулейшн. «Акустическая Перегородка»

### НАЛИВНЫЕ ПОЛЫ

Стяжки на гипсовой и цементной основе  
Грунтовки  
Теплоизоляционные влагостойкие плиты  
KNAUF Therm® Floor (КНАУФ Терм Флор)  
Комплектные системы.





### УТЕПЛЕНИЕ СТЕН И КРОВЛИ

Теплоизоляционные влагостойкие плиты KNAUF Therm® Roof (KNAUF Терм Руф), KNAUF Therm® Roof NL, KNAUF Therm® Compact (KNAUF Терм Компак)

Шпаклевки. Клеи. Грунтовки. Теплозвукоизоляция KNAUF-Термопанель (KNAUF Therm® + KNAUF-лист). Комплексные системы  
 Минераловатная теплоизоляция нового поколения по технологии Ecoset® Кнауф Инсулейшн «Конструкции», «Фасад», «Скатная кровля»

### ОТДЕЛКА СТЕН

Сухие смеси на гипсовой и цементной основе  
 Гипсокартонные KNAUF-листы (ГКЛ, ГКЛВ, ГКЛВО)  
 Гипсоволокнистые KNAUF-суперлисты (ГВЛ, ГВЛВ)

АКВАПАНЕЛЬ® Внутренняя. Клеи плиточные  
 Заполнители плиточных швов. Теплозвукоизоляция KNAUF-Термопанель (KNAUF Therm® + KNAUF-лист). Комплексные системы

### УТЕПЛЕНИЕ ФАСАДОВ

Штукатурные и штукатурно-клеевые смеси  
 Теплоизоляционные влагостойкие плиты KNAUF Therm® Facade  
 Минераловатная теплоизоляция нового поколения по технологии Ecoset® KNAUF Инсулейшн

Формованные теплоизоляционные плиты KNAUF Therm® 5 в 1 С (KNAUF Терм Пять в Одном С). Грунтовки.  
 Комплектная система KNAUF-Теплая стена

### «ФАСАДНЫЕ СИСТЕМЫ»

KNAUF-лист фасадный  
 Штукатурки цементные декоративные  
 Штукатурки цементные цокольные  
 АКВАПАНЕЛЬ® Наружная  
 Гидроизоляция. Грунтовки. Клеи для швов.  
 Смесь армированная. Шпаклевки. Комплексные системы

### ОБЛИЦОВКА СТЕН

Гипсокартонные KNAUF-листы (ГКЛ, ГКЛВ, ГКЛВО)  
 KNAUF-Файерборд. KNAUF-лист малоформатный  
 Гипсоволокнистые KNAUF-суперлисты (ГВЛ, ГВЛВ)  
 АКВАПАНЕЛЬ® Внутренняя

Теплозвукоизоляция KNAUF-Термопанель (KNAUF Therm® + KNAUF-лист). Клеи гипсовые монтажные  
 Металлические KNAUF-профили  
 Комплексные системы



→ Использование простых конструкций создает условия для эффективного строительства комфортных домов



## Проекты КНАУФ Частные Дома

В данном издании представлена коллекция проектов малоэтажных домов с применением технологий и материалов КНАУФ.

Фирма КНАУФ снискала популярность во всем мире продуманными готовыми системными решениями, значительно облегчающими жизнь как проектировщиков, так и тех, кто реализует их проекты на практике. Здесь мы постарались отразить все имеющиеся технические решения, применяемые для малоэтажного строительства.

Специально для России, с учетом ее климатических и социальных особенностей, действующих строительных норм и правил, специалисты КНАУФ в сотрудничестве с проектировщиками компании ЛАНС ГРУПП разработали коллекцию готовых проектных решений для малоэтажной застройки. В нее вошли проекты разных по площади индивидуальных домов, выполненных в различных архитектурных стилях, блокированных домов на две семьи, таунхаусов и многоквартирных

малоэтажных домов. При их создании неукоснительно учитывалось правило трех «э»: энергоэффективность, экономичность, экологичность.

Основную ставку разработчики сделали на системный подход. Именно это преимущество комплектных систем КНАУФ обеспечивает сокращение себестоимости строительства и высокое качество конечного результата.

Благодаря применению эффективных утеплителей «КНАУФ Инсулейшн», удастся решить задачу энергосбережения и снижения расходов по эксплуатации дома.

Основная продукция фирмы КНАУФ – материалы на основе природного гипса. Их применение гарантирует создание благоприятного микроклимата для проживания.

В качестве конструктивной основы малоэтажных домов предлагается использовать деревянный или легкий стальной тонкостенный каркас (ЛСТК) с обшивкой листовыми материалами КНАУФ.

Проекты таунхаусов и ряда коттеджей предполагают строительство из газобетона с системой утепления фасада «КНАУФ-Теплая Стена» и внутренней отделкой гипсовыми смесями и КНАУФ-Гипсоплитами.

При возведении кирпичных коттеджей в качестве стенового материала предлагается использовать крупноформатные блоки из поризованной керамики с внутренней отделкой гипсовыми смесями КНАУФ.

Каркас заполняется эффективным утеплителем – минераловатными плитами «КНАУФ Инсулейшн Термо Плита» и зашивается листовыми материалами.

Снаружи по обрешетке (по принципу фасада с вентилируемым зазором) каркас обшивается цементные плиты АКВАПАНЕЛЬ®. В качестве декоративной отделки предлагается использовать тонкослойные штукатурные системы фирмы КНАУФ.

Конструкция фасада с цементными плитами АКВАПАНЕЛЬ® является прекрасным основанием и для любых иных вариантов финишной декоративной отдел-



→ Современные технологии не ограничивают заказчика в выборе архитектурных решений, сохраняя рациональный подход к затратам

ки (декоративная плитка, фасадная краска и штукатурка).

Внутренняя отделка (стены, потолки, перегородки) выполнена в основном из традиционных листовых материалов на основе гипса. В сухих помещениях используются конструкции с гипсокартонными КНАУФ-листами, для облицовки наружных стен и мансард – гипсоволокнистые КНАУФ-суперлисты. Во влажных помещениях – гипсокартонные КНАУФ-листы влагостойкие. Облицовка котельных и зон примыкания каминов и дымоходов выполняется с использованием специального огнестойкого листа «КНАУФ-Файерборд». Санузлы облицовываются цементными плитами «АКВАПАНЕЛЬ® Внутренняя».

В проектах предусмотрены мелкозаглубленные фундаменты, в зависимости от типа грунта – монолитные из железобетонной плиты или ленточные сборные из керамзитобетонных блоков с полами по грунту или железобетонной плитой (по данным изысканий) с тепловым экраном из «КНАУФ Терм Флор».

Каркасные технологии с применением ма-

териалов КНАУФ имеют ряд преимуществ:

- теплостойкость и энергосбережение;
- экономичность;
- экологичность;
- сейсмостойкость;
- легкость конструкций;
- независимость от погодных условий;
- короткие сроки строительства;
- свобода планировочных решений;
- возможность надстройки и увеличение площади дома.

Фасады каркасных домов могут быть облицованы самыми разнообразными материалами: штукатурки различных фактур с элементами декора по цементным плитам, облицовочные панели под кирпич, декоративный камень или дерево.

Сочетание достоинств каркасной технологии и преимуществ систем КНАУФ позволяет достигнуть максимальной гибкости проектных решений при минимальных затратах, что жизненно необходимо при комплексной застройке, осуществляемой требовательным заказчиком с хорошим вкусом. ●

## → МАТЕРИАЛЫ И КОНСТРУКЦИИ КАРКАСНЫХ ДОМОВ КАТАЛОГА



Общими для большинства проектов каталога являются решения конструкций фундаментов (в зависимости от геологических условий места строительства) и подготовки внутренних помещений под финишную отделку.

**Фундаменты** – мелкозаглубленная монолитная ж/б или сборная из керамзитобетонных блоков лента с полами по грунту или ж/б плита (по данным изысканий) с тепловым экраном из КНАУФ Терм 5 в 1 Ф.

**Внутренняя обшивка.** В сухих помещениях: гипсокартонный КНАУФ-лист (внутренние стены и перегородки, потолки); гипсоволокнистый КНАУФ-суперлист по пароизоляционной пленке (наружные стены и мансарды). В помещениях с повышенной влажностью: гипсокартонный КНАУФ-лист влагостойкий (внутренние стены и перегородки, потолки); гипсоволокнистый КНАУФ-суперлист влагостойкий по пароизоляционной пленке (наружные стены и мансарды). В помещениях котельных и в зонах примыкания каминов и дымоходов: КНАУФ-Файерборд. В помещениях санузлов: цементная плита АКВАПАНЕЛЬ® Внутренняя.

Прочие технические решения по отдельным проектам приведены на страницах с их представлением в каталоге.

Включенные в каталог проекты предполагают выполнение рабочей документации с учетом требований к строительству для климатических условий РФ с ГСОП для зон А/Б до 6100/5100 °С•сут (климатический подрайон II Б, Центральный ФО РФ) с нормативным энергосбережением без изменений архитектурно-планировочных решений.

При этом проектные решения допускают исполнение рабочей документации для строительства домов с классом энергоэффективности до «А» (очень высокий, двукратное снижение теплопотерь здания по сравнению с нормируемым, согласно рекомендациям СНиП 23-02-2003 «Тепловая защита зданий»), в том числе и для иных климатических условий места строительства.





→ Перспективный вид  
с главного фасада

готовые  
проекты



## Компактный дом для строительства на узком участке

Про этот одноэтажный дом можно сказать, что внутри он больше, чем снаружи. Две спальни, холл, гостиная, кухня-столовая, ванная комната и котельная сосредоточены всего на 80 квадратных метрах. Но объединенное пространство, поддержанное высокими скатными потолками с нарочито подчеркнутыми стропильными фермами и остеклением со всех сторон, создает ощущение действительно большого пространства.

Проект вбирает в себя многие из современных тенденций загородного домостроения – он компактный, одноэтажный, открытый окружающей среде. И при этом в нем обеспечен высокий уровень энергоэффективности и безопасности. Даже ставни, характерный элемент

декора фасадов, функциональны и позволяют обезопасить дом на время отсутствия хозяев. Теплоемкая каминная печь, расположенная в центре дома, способна быстро прогреть все помещения, сокращая затраты на отопление этого и без того теплого дома.

Фасадное и планировочное решения коттеджа позволяют размещать его на участке, «прижимая» к одной из границ, и он наиболее подходит для строительства на небольших узких участках. А в силу свободы конструктивного решения, такой дом можно рассматривать и как дополнительное сооружение в составе домовладения – для целей релаксации или размещения гостей он может быть без проблем перепланирован. ●

### → ПРОЕКТ D-1613-0

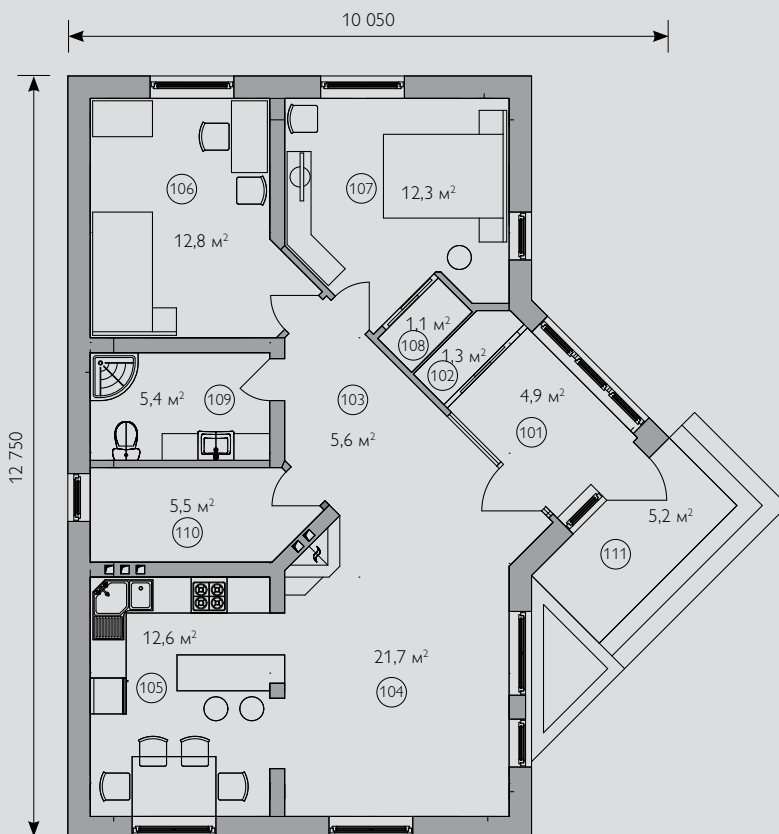
Общая отапливаемая площадь . . . . .	83,2 м <sup>2</sup>
Общая площадь дома по СНиП 2.08.01-89 . . . . .	84,7 м <sup>2</sup>
Жилая площадь . . . . .	46,8 м <sup>2</sup>
Площадь застройки . . . . .	115,0 м <sup>2</sup>
Площадь наружной отделки . . . . .	126,6 м <sup>2</sup>
Площадь остекления дома . . . . .	21,3 м <sup>2</sup>
Площадь кровли . . . . .	132,4 м <sup>2</sup>



→ Внутренние пространства этого небольшого дома оказываются заметно большими, чем можно себе представить. Вариант интерьера кухни-столовой

ПЛАН ДОМА

- 101 тамбур - прихожая
- 102 гардероб
- 103 холл
- 104 гостиная
- 105 кухня-столовая
- 106 спальня
- 107 спальня
- 108 гардероб
- 109 душевая-с/у
- 110 котельная
- 111 крыльцо



→ МАТЕРИАЛЫ

КНАУФ-лист . . . . .	172,1 м²
КНАУФ-лист влагоогнестойкий . . . . .	32,8 м²
КНАУФ-лист влагостойкий . . . . .	46,7 м²
КНАУФ-суперлист влагостойкий . . . . .	20,2 м²
КНАУФ-лист огнестойкий . . . . .	3,9 м²
АКВАПАНЕЛЬ® Внутренняя . . . . .	32,7 м²
АКВАПАНЕЛЬ® Наружная . . . . .	126,6 м²
КНАУФ-суперпол . . . . .	85,2 м²
КНАУФ Термо Плита 037* . . . . .	18,9/25,32 м³
КНАУФ Термо Рол 037 . . . . .	20,8 м³
КНАУФ Акустическая Перегородка . . . . .	6,5 м³
КНАУФ-Зокельпутц . . . . .	234,3 кг
КНАУФ-Северен . . . . .	1392,6 кг
КНАУФ-Изогрунд . . . . .	25,3 кг
КНАУФ-Диамант . . . . .	481,0 кг
КНАУФ Терм 5 в 1 Ф . . . . .	19,5 м³

\*) Значения указаны для вариантов проекта на деревянном каркасе без чердака (вариант 1) и стальном каркасе с чердаком (вариант 2) соответственно

→ ТЕХНОЛОГИИ

- Стены**  
 Вар. 1: деревянный каркас 150 мм с минераловатными плитами КНАУФ Инсулейшн Термо Плита 037 и наружной гидроветрозащитой из жесткой древесно-волоконистой или базальтовой плиты 40–50 мм  
 Вар. 2: стальной каркас из термопрофилей 200 мм с минераловатными плитами КНАУФ Инсулейшн Термо Плита 037 с наружной гидроветрозащитной пленкой
- Перегородки**  
 Деревянный или стальной каркас (в зависимости от варианта) с минераловатными плитами КНАУФ Инсулейшн Акустическая Перегородка, обшивка КНАУФ-листами.
- Перекрытия**  
 Вар. 1: нет  
 Вар. 2: стальные балки из термопрофилей 200 мм с минераловатными плитами КНАУФ Инсулейшн Термо Рол 037
- Крыша**  
 Вар. 1: бесчердачная утепленная по деревянным балкам 200 мм с минераловатными плитами КНАУФ Инсулейшн Термо Рол 037  
 Вар. 2: чердачная неутепленная по стальным балкам из термопрофилей 200 мм
- Кровля**  
 Композитная или металлочерепица по контробрешетке с гидроветрозащитной пленкой
- Цоколь**  
 Искусственный камень
- Фасады**  
 АКВАПАНЕЛЬ® Наружная по обрешетке с тонкослойной штукатурной системой (КНАУФ-Северен, КНАУФ-Изогрунд, сетка, КНАУФ-Диамант). Альтернативно возможно применение элементов дерева или панелей, имитирующих деревянную доску или сайдинг





готовые  
проекты



→ Перспективный вид  
с территории участка

## Мансардный коттедж с чертами альпийского стиля

Максимально экономичный, компактный усадебный дом для строительства на небольших участках решен с характерными признаками альпийского стиля. 132 кв. м внутренней площади позволяют с комфортом использовать этот проект для строительства дома как сезонного, так и постоянного проживания. Внутренняя планировка дома проста и рациональна. Большое единое пространство первого этажа с двусветной гостиной удобно отделено от четырех отдельных спален – уникальное решение для столь небольших коттеджей. При рядовой застройке в садоводствах или коттеджных поселках преимуществом проекта является четкое разграничение

помещений дома по главному и заднему фасадам. Это позволяет, выдвинув место строительства ко входу на участок, максимально использовать всю его внутреннюю территорию, объединенную с домом просторной террасой.

Этот проект является вариантным решением небольшого усадебного дома по проекту E-1611-1, отличается поднятой кровлей и наличием мансарды и стилистически может быть решен в ином стиле. Площади остекления и количество мансардных окон могут быть скорректированы в зависимости от климатических условий места строительства. Существует решение по блокировке проекта для строительства двухсемейного дома. ●

### → ПРОЕКТ J-1611-0 (E-1611-1)

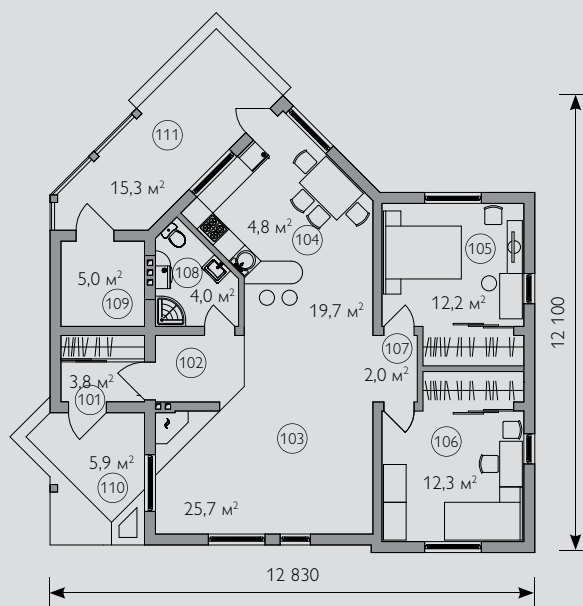
Общая отапливаемая площадь. . . . .	132,2 м <sup>2</sup>
Общая площадь дома по СНиП 2.08.01-89 . . . . .	141,4 м <sup>2</sup>
Жилая площадь . . . . .	73,1 м <sup>2</sup>
Площадь застройки. . . . .	137,5 м <sup>2</sup>
Площадь наружной отделки . . . . .	159,6 м <sup>2</sup>
Площадь остекления дома. . . . .	26,0 м <sup>2</sup>
Площадь кровли . . . . .	176,4 м <sup>2</sup>



→ Вариант решения дома в одноэтажном исполнении с фасадами в современном стиле (проект Е-1611-1). Перспективный вид с главного фасада

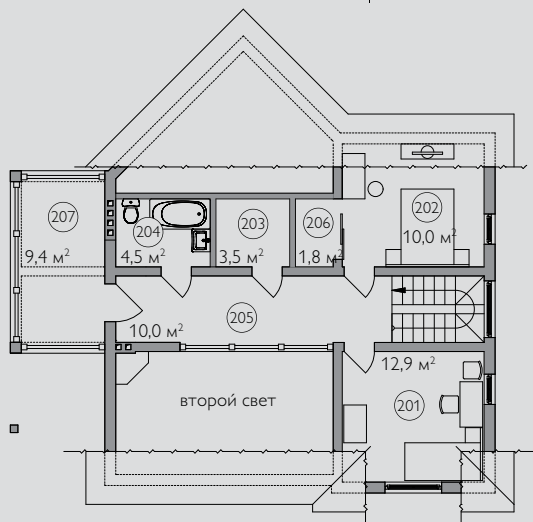
**ПЛАН ЭТАЖА**

- 101 тамбур
- 102 прихожая
- 103 гостиная
- 104 кухня-столовая
- 105 спальня
- 106 гостевая
- 107 холл
- 108 душевая-с/у
- 109 котельная
- 110 крыльцо
- 111 терраса



**ПЛАН МАНСАРДЫ**

- 201 спальня 1
- 202 спальня 2
- 203 кладовая
- 204 ванная комната
- 205 галерея
- 206 гардероб
- 207 балкон-терраса



→ **МАТЕРИАЛЫ**

КНАУФ-лист . . . . .	356,8 м <sup>2</sup>
КНАУФ-лист влагоогнестойкий . . . . .	27,4 м <sup>2</sup>
КНАУФ-лист влагостойкий . . . . .	71,6 м <sup>2</sup>
КНАУФ-суперлист влагостойкий . . . . .	21,5 м <sup>2</sup>
КНАУФ-лист огнестойкий . . . . .	6,0 м <sup>2</sup>
АКВАПАНЕЛЬ® Внутренняя . . . . .	49,9 м <sup>2</sup>
АКВАПАНЕЛЬ® Наружная . . . . .	159,6 м <sup>2</sup>
КНАУФ-суперпол . . . . .	141,4 м <sup>2</sup>
КНАУФ Термо Плита 037* . . . . .	23,9/31,9 м <sup>3</sup>
КНАУФ Термо Рол 037 . . . . .	24,8 м <sup>3</sup>
КНАУФ Акустическая Перегородка . . . . .	14,3 м <sup>3</sup>
КНАУФ-Зокельблутц . . . . .	206,2 кг
КНАУФ-Северен . . . . .	1755,6 кг
КНАУФ-Изогрунд . . . . .	31,9 кг
КНАУФ-Диамант . . . . .	606,5 кг
КНАУФ Терм 5 в 1 Ф . . . . .	21,0 м <sup>3</sup>

\*) Значения указаны для вариантов проекта на деревянном каркасе без чердака и стальном каркасе с чердаком соответственно

→ **ТЕХНОЛОГИИ**

**Стены**

Вар. 1: деревянный каркас 150 мм с минераловатными плитами КНАУФ Инсулейшн Термо Плита 037 и наружной гидроветрозащитой из жесткой древесно-волоконистой или базальтовой плиты 40–50 мм

Вар. 2: стальной каркас из термопрофилей 200 мм с минераловатными плитами КНАУФ Инсулейшн Термо Плита 037 с наружной гидроветрозащитной пленкой

**Перегородки**

Деревянный или стальной каркас (в зависимости от варианта) с минераловатными плитами КНАУФ Инсулейшн Акустическая Перегородка, обшивка КНАУФ-листами.

**Перекрытия**

Деревянные или стальные балки 200 мм (в зависимости от варианта) с подготовкой полов комплектной системой КНАУФ-суперпол ОП 131

**Крыша**

Утепленная по деревянным или стальным балкам 200 мм (в зависимости от варианта) с минераловатными плитами КНАУФ Инсулейшн Термо Рол 037

**Кровля**

Композитная или металлочерепица по контробрешетке с гидроветрозащитной пленкой

**Цоколь**

Искусственный камень

**Фасады**

АКВАПАНЕЛЬ® Наружная по обрешетке с тонкослойной штукатурной системой (КНАУФ-Северен, КНАУФ-Изогрунд, сетка, КНАУФ-Диамант). Альтернативно возможно применение элементов дерева и искусственного камня





готовые  
проекты

→ Перспективный вид  
с территории участка



## Просторный каркасный дом для узкого участка

Подход к планировке коттеджных поселков всегда нацелен на лучший баланс территории и снижение затрат на сооружение общих коммуникаций и подъездов. Частым результатом этого становится формирование узких протяженных участков, расположенных торцом к дороге, а перед застройщиком встает непростая задача размещения дома с учетом эффективного освоения территории. Именно для таких случаев как нельзя лучше подходит представляемый проект односемейного дома для 4–5 человек.

Ширина корпуса этого просторного дома чуть более 10 метров, и он без проблем может быть прижат к одной из границ домовладения – по заднему фасаду сосредоточены в основном вспомогательные помещения первого этажа и спальни второго. Вход в дом организован с угла, что удобно при размещении здания по одной из боковых границ

участка. Однако в случае необходимости застройки с видом на обширный участок или озеро входная зона может быть перенесена на задний фасад, который в этом случае может вполне стать главным, а сам дом размещен в самом начале участка, на минимальном удалении от дороги. Именно такое решение, включающее и иное расположение террас, предусмотрено в варианте проекта G-1615-0. Конструктивная схема, заложенная в этом экономичном проекте, не предполагает больших возможностей для перепланировок, однако не ограничивает заказчика в выборе назначения помещений. Так кухня и кабинет могут быть заменены местами в зависимости от потребностей в большей площади того или иного помещения. При отсутствии необходимости в выделенной котельной на ее месте могут быть размещены сауна с душевой с отдельным выходом на улицу. ●

### → ПРОЕКТ Н-1615-1 (G-1615-0)

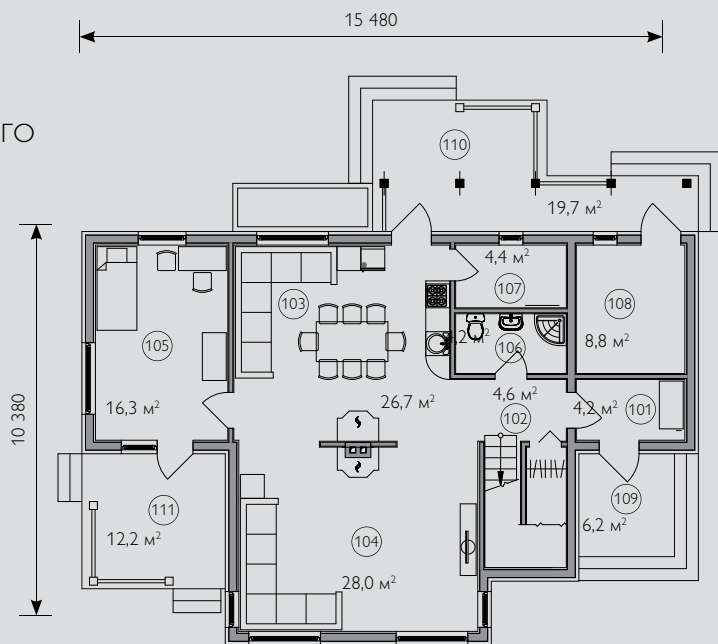
Общая отапливаемая площадь. . . . .	149,6 м <sup>2</sup>
Общая площадь дома по СНиП 2.08.01-89 . . . . .	161,0 м <sup>2</sup>
Жилая площадь . . . . .	80,6 м <sup>2</sup>
Площадь застройки. . . . .	167,0 м <sup>2</sup>
Площадь наружной отделки . . . . .	205,5 м <sup>2</sup>
Площадь остекления дома. . . . .	28,4 м <sup>2</sup>
Площадь кровли . . . . .	202,2 м <sup>2</sup>



→ Вариант размещения дома в начале участка непосредственно в ряду уличной застройки. Перспективный вид с главного фасада

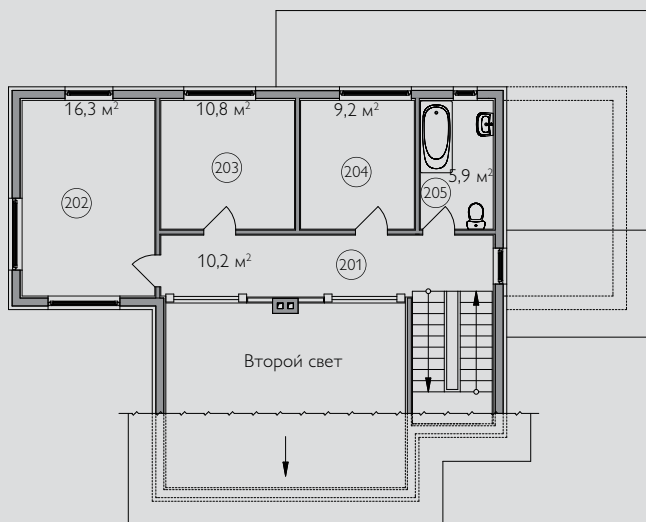
ПЛАН ПЕРВОГО ЭТАЖА

- 101 тамбур
- 102 прихожая
- 103 кухня-столовая
- 104 гостиная
- 105 гостевая
- 106 душевая-с/у
- 107 кладовая
- 108 котельная
- 109 крыльцо
- 110 терраса
- 111 терраса



ПЛАН ВТОРОГО ЭТАЖА

- 201 галерея
- 202 спальня
- 203 спальня
- 204 спальня
- 205 ванная комната



→ МАТЕРИАЛЫ

КНАУФ-лист . . . . .	360,3 м²
КНАУФ-лист влагоогнестойкий . . . . .	39,1 м²
КНАУФ-лист влагостойкий . . . . .	56,6 м²
КНАУФ-суперлист влагостойкий . . . . .	24,0 м²
КНАУФ-лист огнестойкий . . . . .	11,0 м²
АКВАПАНЕЛЬ® Внутренняя . . . . .	57,7 м²
АКВАПАНЕЛЬ® Наружная . . . . .	205,5 м²
КНАУФ-суперпол . . . . .	165,1 м²
КНАУФ Термо Плита 037* . . . . .	30,8/41,1 м³
КНАУФ Термо Рол 037 . . . . .	30,1 м³
КНАУФ Акустическая Перегородка . . . . .	12,6 м³
КНАУФ-Зокельбутц . . . . .	325,8 кг
КНАУФ-Северен . . . . .	2260,5 кг
КНАУФ-Изогрунд . . . . .	41,1 кг
КНАУФ-Диамант . . . . .	780,9 кг
КНАУФ Терм 5 в 1 Ф . . . . .	23,1 м³

\*) Значения указаны для вариантов проекта на деревянном каркасе (вариант 1) и стальном каркасе (вариант 2) соответственно

→ ТЕХНОЛОГИИ

- Стены**  
 Вар. 1: деревянный каркас 150 мм с минераловатными плитами КНАУФ Инсулейшн Термо Плита 037 и наружной гидроветрозащитой из жесткой древесно-волоконистой или базальтовой плиты 40–50 мм  
 Вар. 2: стальной каркас из термопрофилей 200 мм с минераловатными плитами КНАУФ Инсулейшн Термо Плита 037 с наружной гидроветрозащитной пленкой
- Перегородки**  
 Деревянный или стальной каркас (в зависимости от варианта) с минераловатными плитами КНАУФ Инсулейшн Акустическая Перегородка, обшивка КНАУФ-листами.
- Перекрытия**  
 Деревянные или стальные балки 200 мм (в зависимости от варианта) с подготовкой полов комплектной системой КНАУФ-суперпол ОП 131
- Крыша**  
 Утепленная по деревянным или стальным балкам 200 мм (в зависимости от варианта) с минераловатными плитами КНАУФ Инсулейшн Термо Рол 037
- Кровля**  
 Битумная по контробрешетке с гидроветрозащитной пленкой
- Цоколь**  
 Искусственный камень
- Фасады**  
 АКВАПАНЕЛЬ® Наружная по обрешетке с клинкерной плиткой или с тонкослойной штукатурной системой (КНАУФ-Северен, КНАУФ-Изогрунд, сетка, КНАУФ-Диамант). Альтернативно могут быть применены фиброцементные фактурные отделочные плиты под кирпич типа AT-Wall





→ Перспективный вид  
с главного фасада

готовые  
проекты



## Классический каркасный дачный дом

Стилистическое решение фасадов дома во многом напоминает о традициях дачного строительства 30-х годов прошлого века – схожие постройки еще можно найти в окрестностях больших городов по всей стране. И, надо сказать, актуальность таких домов сегодня вновь возвращается, особенно при строительстве в стародачных поселках. Эркеры и большие террасы, которые легко можно превратить в остекленные веранды, четко характеризуют эту стилистику. Проектное решение действительно оставляет застройщику возможности творчества – отделка наружных стен, предлагаемая в проекте, выполняется как вентилируемый фасад и может быть решена не только в разных цветах, но и с применением разных материалов – дерева, сайдинга, панелей с мраморной

крошкой. (Разработан и вариант проекта с современным решением фасадов и измененной конструкцией кровли – Н-1616-1.)

Удобный план обоих этажей этого вместительного дома соответствует самой популярной топологии планировочных решений последнего десятилетия. Объединенная кухня-столовая и изолированная гостиная, четыре просторные жилые комнаты и три санузла обеспечивают требуемый уровень комфорта для большой семьи, оставляя дополнительную возможность размещения гостей. При отсутствии потребности в выделенной котельной блок влажных помещений легко трансформируется в зону релаксации с сауной и душевой. А небольшой чердак послужит местом хранения для давно забытых вещей. ●

### → ПРОЕКТ Е-1616-0 (Н-1616-1)

Общая отапливаемая площадь. . . . .	138,8 м <sup>2</sup>
Общая площадь дома по СНиП 2.08.01-89 . . . . .	145,5 м <sup>2</sup>
Жилая площадь . . . . .	69,9 м <sup>2</sup>
Площадь застройки. . . . .	107,0 м <sup>2</sup>
Площадь наружной отделки . . . . .	222,4 м <sup>2</sup>
Площадь остекления дома. . . . .	32,4 м <sup>2</sup>
Площадь кровли . . . . .	141,3 м <sup>2</sup>



→ Вариант проекта с измененной крышей и современной отделкой (Н-1616-1). Перспективный вид с главного фасада

→ МАТЕРИАЛЫ

КНАУФ-лист . . . . .	290,0 м <sup>2</sup>
КНАУФ-лист влагоогнестойкий . . . . .	25,7 м <sup>2</sup>
КНАУФ-лист влагостойкий . . . . .	38,1 м <sup>2</sup>
КНАУФ-суперлист влагостойкий . . . . .	13,3 м <sup>2</sup>
КНАУФ-лист огнестойкий . . . . .	3,2 м <sup>2</sup>
АКВАПАНЕЛЬ® Внутренняя . . . . .	93,3 м <sup>2</sup>
АКВАПАНЕЛЬ® Наружная . . . . .	222,4 м <sup>2</sup>
КНАУФ-суперпол . . . . .	147,5 м <sup>2</sup>
КНАУФ Термо Плита 037* . . . . .	33,4/44,5 м <sup>3</sup>
КНАУФ Термо Рол 037 . . . . .	22,08 м <sup>3</sup>
КНАУФ Акустическая Перегородка . . . . .	14,2 м <sup>3</sup>
КНАУФ-Зокельпутц . . . . .	213,5 кг
КНАУФ-Северен . . . . .	2446,4 кг
КНАУФ-Изогрунд . . . . .	44,5 кг
КНАУФ-Диамант . . . . .	845,1 кг
КНАУФ Терм 5 в 1 Ф . . . . .	18,0 м <sup>3</sup>

\*) Значения указаны для вариантов проекта на деревянном (вариант 1) и стальном (вариант 2) каркасе соответственно

→ ТЕХНОЛОГИИ

**Стены**  
 Вар. 1: деревянный каркас 150 мм с минераловатными плитами КНАУФ Инсулейшн Термо Плита 037 и наружной гидроветрозащитой из жесткой древесно-волоконистой или базальтовой плиты 40–50 мм  
 Вар. 2: стальной каркас из термопрофилей 200 мм с минераловатными плитами КНАУФ Инсулейшн Термо Плита 037 с наружной гидроветрозащитной пленкой

**Перегородки**  
 Деревянный или стальной каркас (в зависимости от варианта) с минераловатными плитами КНАУФ Инсулейшн Акустическая Перегородка, обшивка КНАУФ-листами.

**Перекрытия**  
 Деревянные или стальные балки 200 мм (в зависимости от варианта) с подготовкой полов комплектной системой КНАУФ-суперпол ОП 131

**Крыша**  
 Чердачная утепленная по деревянным или стальным балкам 200 мм (в зависимости от варианта) с минераловатными плитами КНАУФ Инсулейшн Термо Рол 037

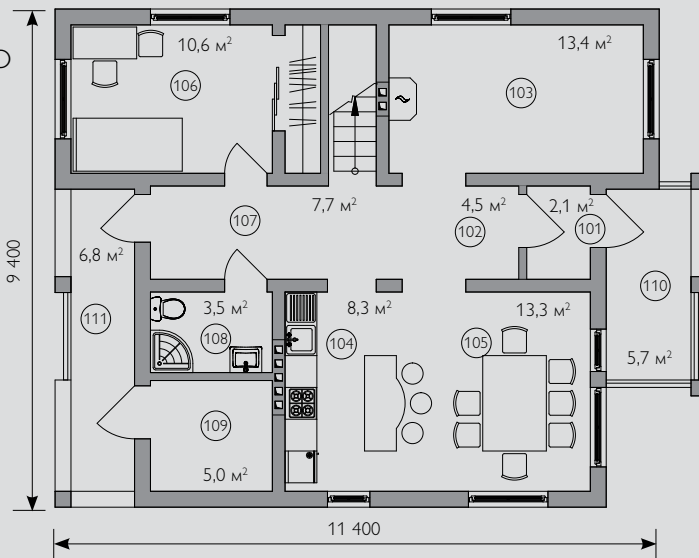
**Кровля**  
 Битумная или металлочерепица по контробрешетке с гидроветрозащитной пленкой

**Цоколь**  
 Штукатурка КНАУФ-Зокельпутц

**Фасады**  
 АКВАПАНЕЛЬ® Наружная по обрешетке с тонкослойной штукатурной системой (КНАУФ-Северен, КНАУФ-Изогрунд, сетка, КНАУФ-Диамант). Альтернативно возможно применение элементов дерева

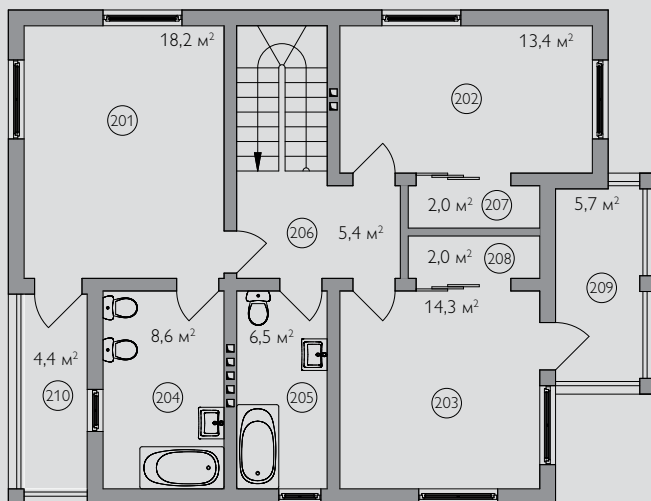
ПЛАН ПЕРВОГО ЭТАЖА

- 101 тамбур
- 102 прихожая
- 103 гостиная
- 104 кухня
- 105 столовая
- 106 гостевая
- 107 холл
- 108 душевая-с/у
- 109 котельная
- 110 крыльцо
- 111 терраса



ПЛАН ВТОРОГО ЭТАЖА

- 201 спальня 1
- 202 спальня 2
- 203 спальня 3
- 204 ванная комната
- 205 ванная комната
- 206 холл
- 207 гардеробная
- 208 гардеробная
- 209 балкон
- 210 балкон







→ Перспективный вид  
с главного фасада

готовые  
проекты



## Двухсемейный таунхаус в традиционном английском стиле

Дом по этому проекту способен наилучшим образом продемонстрировать, что такое двухсемейный дом как экономичный в содержании объект недвижимости и как стиль жизни. Очевидный выигрыш в затратах на строительство за счет общих стен и коммуникаций, возможность более рационального использования смежных земельных участков без ущерба для целей их освоения – еще пара аргументов в пользу выбора такого типа домов.

Благодаря своему простому и компактному плану данный проект очень рационален. Четкое разделение общих и частных зон дома по этажам обеспечивает высокий уровень комфорта для обеих семей. И это несмотря на то, что

площадь половины дома, приходящейся на каждого из хозяев, едва превышает 100 кв. м.

Отличительной особенностью этого проекта от распространенных двухсемейных домов нашей страны является объединение входных зон. Это решение позволяет реализовать традиционный английский таунхаус как родовое гнездо: два поколения семьи или отдельные родственные семьи живут каждая в своем собственном доме. А компактное пятно застройки дает возможность удобно расположить парковочные места для автомобилей перед домом, а позади него – создать свой собственный дворик-патио. ●

→ ПРОЕКТ М-1612-1 (L-1612-0)\*

Общая отапливаемая площадь. . . . .	178,8 м <sup>2</sup>
Общая площадь дома по СНиП 2.08.01-89 . . . . .	210,8 м <sup>2</sup>
Жилая площадь . . . . .	130,0 м <sup>2</sup>
Площадь застройки. . . . .	148,6 м <sup>2</sup>
Площадь наружной отделки . . . . .	268,6 м <sup>2</sup>
Площадь остекления дома. . . . .	35,9 м <sup>2</sup>
Площадь кровли . . . . .	201,8 м <sup>2</sup>

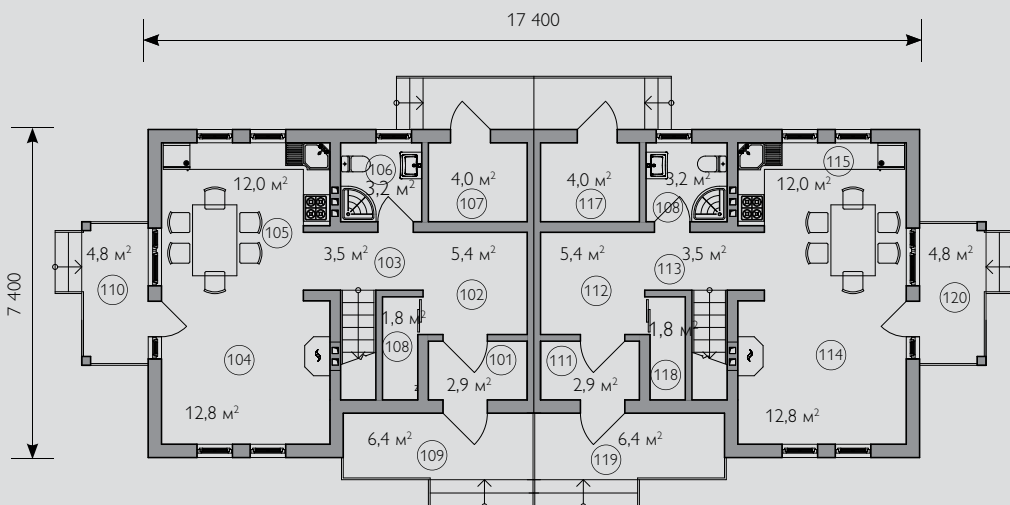
\*Площадь каждой квартиры дома составляет половину от указанных площадей



→ Вариант проекта с лаконичным штукатурным фасадом (L-1612-0). Перспективный вид с главного фасада

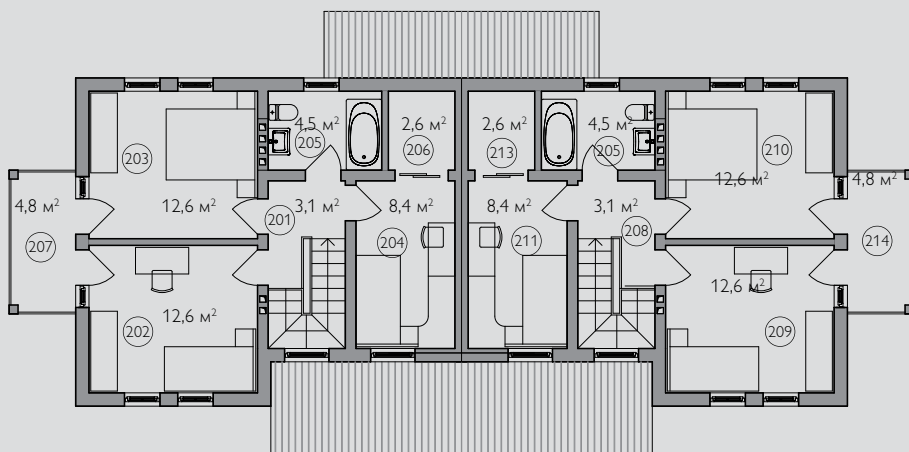
ПЛАН ПЕРВОГО ЭТАЖА

- |                     |                    |                     |                    |               |
|---------------------|--------------------|---------------------|--------------------|---------------|
| 101 тамбур-прихожая | 105 кухня-столовая | 109 крыльцо         | 113 холл           | 117 котельная |
| 102 прихожая        | 106 c/y            | 110 крыльцо         | 114 гостиная       | 118 гардероб  |
| 103 холл            | 107 котельная      | 111 тамбур-прихожая | 115 кухня-столовая | 119 крыльцо   |
| 104 гостиная        | 108 гардероб       | 112 прихожая        | 116 c/y            | 120 крыльцо   |



ПЛАН ВТОРОГО ЭТАЖА

- |             |                 |                 |              |
|-------------|-----------------|-----------------|--------------|
| 201 холл    | 205 душевая-с/у | 209 спальня     | 213 гардероб |
| 202 спальня | 206 гардероб    | 210 спальня     | 214 балкон   |
| 203 спальня | 207 балкон      | 211 спальня     |              |
| 204 спальня | 208 холл        | 212 душевая-с/у |              |



→ МАТЕРИАЛЫ

- КНАУФ-лист . . . . . 523,8 м<sup>2</sup>
- КНАУФ-лист влагоогнестойкий . . . . . 47,2 м<sup>2</sup>
- КНАУФ-лист влагостойкий . . . . . 72,8 м<sup>2</sup>
- КНАУФ-суперлист влагостойкий . . . . . 35,8 м<sup>2</sup>
- КНАУФ-лист огнестойкий . . . . . 20,6 м<sup>2</sup>
- АКВАПАНЕЛЬ® Внутренняя 90,2 м<sup>2</sup>
- АКВАПАНЕЛЬ® Наружная .268,6 м<sup>2</sup>
- КНАУФ-суперпол . . . . . 187,2 м<sup>2</sup>
- КНАУФ Термо Плита 037\* . . . . . 40,2/53,6 м<sup>3</sup>
- КНАУФ Термо Рол 037 . . . . . 26,2 м<sup>3</sup>
- КНАУФ Акустическая Перегородка . . . . . 22,8 м<sup>3</sup>
- КНАУФ-Зокельблутц . . . . . 435,6 кг
- КНАУФ-Северен . . . . . 2954,6 кг
- КНАУФ-Изогрунд . . . . . 53,7 кг
- КНАУФ-Диамант . . . . . 1020,7 кг
- КНАУФ Терм 5 в 1 Ф . . . . . 22,6 м<sup>3</sup>

\*) Значения указаны для вариантов проекта на деревянном (вариант 1) и стальном (вариант 2) каркасе соответственно

→ ТЕХНОЛОГИИ

**Стены**  
 Вар. 1: деревянный каркас 150 мм с минераловатными плитами КНАУФ Инсулейшн Термо Плита 037 и наружной гидрострозащитой из жесткой древесно-волоконистой или базальтовой плиты 40–50 мм  
 Вар. 2: стальной каркас из термопрофиля 200 мм с минераловатными плитами КНАУФ Инсулейшн Термо Плита 037 с наружной гидрострозащитной пленкой

**Перегородки**  
 Деревянный или стальной каркас (в зависимости от варианта) с минераловатными плитами КНАУФ Инсулейшн Акустическая Перегородка, обшивка КНАУФ-листами.

**Перекрытия**  
 Деревянные или стальные балки 200 мм (в зависимости от варианта) с подготовкой полов комплектной системой КНАУФ-суперпол ОП 131

**Крыша**  
 Утепленная по деревянным или стальным балкам 200 мм (в зависимости от варианта) с минераловатными плитами КНАУФ Инсулейшн Термо Рол 037

**Кровля**  
 Композитная или цементно-песчаная черепица под сланец по контр-обрешетке с гидрострозащитной пленкой

**Цоколь**  
 Искусственный камень

**Фасады**  
 АКВАПАНЕЛЬ® Наружная по обрешетке с клинкерной плиткой или с тонкослойной штукатурной системой (КНАУФ-Северен, КНАУФ-Изогрунд, сетка, КНАУФ-Диамант). Альтернативно могут быть применены фиброцементные фактурные отделочные плиты под кирпич типа AT-Wall





готовые  
проекты



→ Перспективный вид  
с главного фасада

## Рациональный дом в скандинавском стиле

Традиционные для северных стран очертания этого небольшого дома из газобетона скрывают в себе много возможностей. Характерная комбинация светлых штукатурных стен и коричневой металлической крыши относят его к городской или пригородной застройке. Но достаточно применить широкий горизонтальный сайдинг (блокхаус) в качестве вентилируемого фасада и битумную черепицу на кровле, чтобы этот коттедж органично вписался в среду дачного поселения. Архитектурное решение фасадов не требует применения тяжелых отделочных материалов и дает возможность утеплять дом в соответствии с потребностями региона строительства. Планировка двух полноценных этажей тоже по-своему уникальна – мало в каком доме находится место для 6 спален

с 4 санузлами, притом что гостиная и кухня-столовая очень просторны. Но дом спроектирован для постоянного проживания и рассчитан на долгий срок эксплуатации с учетом меняющегося состава семьи его жильцов. И если на момент строительства обилие помещений покажется излишним, от многих перегородок можно запросто отказаться. Этому способствует конструктивная схема здания с продольными несущими стенами.

Много возможностей оставляет проект и по размещению его на участке. За счет большой площади остекления дефицита солнца не будет ни при какой ситуации. А две террасы по главному и заднему фасаду обеспечат удобство коммуникаций с другими объектами на участке. ●

### → ПРОЕКТ F-1617-0

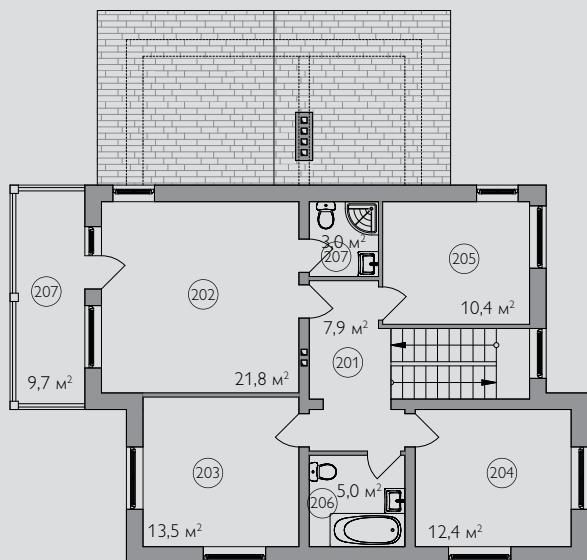
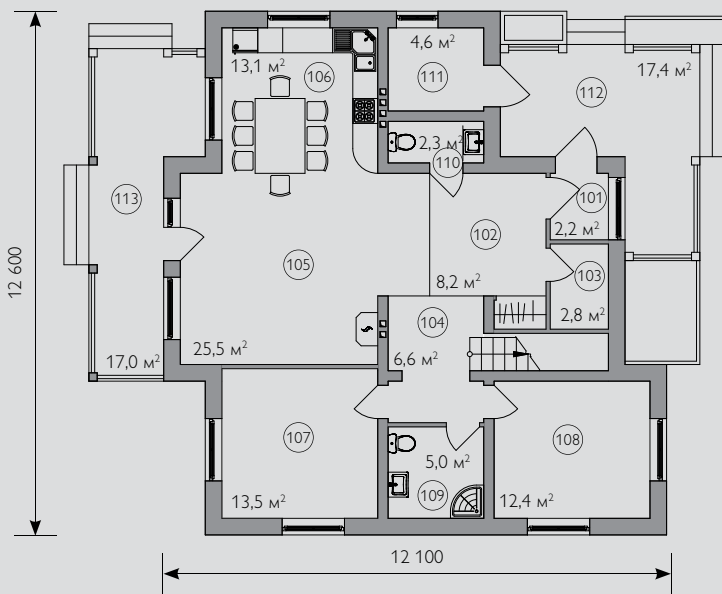
Общая отапливаемая площадь . . . . .	170,2 м <sup>2</sup>
Общая площадь дома по СНиП 2.08.01-89 . . . . .	183,4 м <sup>2</sup>
Жилая площадь . . . . .	109,5 м <sup>2</sup>
Площадь застройки. . . . .	170,4 м <sup>2</sup>
Площадь наружной отделки . . . . .	250,9 м <sup>2</sup>
Площадь остекления дома . . . . .	41,6 м <sup>2</sup>
Площадь кровли . . . . .	188,5 м <sup>2</sup>



→ Перспективный вид с заднего фасада

ПЛАН ПЕРВОГО ЭТАЖА

- 101 тамбур
- 102 прихожая
- 103 кладовая/гардеробная
- 104 холл
- 105 гостиная
- 106 кухня-столовая
- 107 гостевая
- 108 кабинет
- 109 душевая-с/у
- 110 с/у
- 111 котельная
- 112 крыльцо-терраса
- 113 терраса



ПЛАН ВТОРОГО ЭТАЖА

- 201 холл
- 202 спальня 1
- 203 спальня 2
- 204 спальня 3
- 205 спальня 4
- 206 ванная комната
- 207 душевая-с/у
- 208 балкон-терраса

→ МАТЕРИАЛЫ

Автоклавный газобетон . . .	106,8 м³
КНАУФ-лист . . . . .	468,0 м²
КНАУФ-лист влагоогнестойкий . . . . .	27,8 м²
КНАУФ-лист влагостойкий . . . . .	40,6 м²
КНАУФ-суперлист влагостойкий . . . . .	13,3 м²
КНАУФ-лист огнестойкий . . . . .	4,8 м²
АКВАПАНЕЛЬ® Внутренняя . . . . .	99,0 м²
АКВАПАНЕЛЬ® Наружная . . . . .	250,9 м²
КНАУФ-суперпол . . . . .	178,1 м²
КНАУФ Термо Рол 037 . . . . .	28,5 м³
КНАУФ-Гипсоплиты . . . . .	13,4 м³
КНАУФ-Зокельпутц . . . . .	414,3 кг
КНАУФ-Северенер . . . . .	2760,0 кг
КНАУФ-Изогрунд . . . . .	50,2 кг
КНАУФ-Диамант . . . . .	953,4 кг
КНАУФ Терм 5 в 1 Ф . . . . .	22,8 м³

→ ТЕХНОЛОГИИ

- Фундамент**  
Мелкозаглубленная монолитная ж/б лента с полами по грунту или ж/б плита (по данным изысканий) с тепловым экраном из КНАУФ Терм 5 в 1 Ф
- Стены**  
Автоклавный газобетон D400-500 В2,5-3,0 без утепления или с наружной системой КНАУФ Теплая стена II с минераловатными плитами (в зависимости от региона строительства)
- Перегородки**  
Пазогребневые КНАУФ-Гипсоплиты
- Перекрытия**  
Монолитные или сборно-монолитные из автоклавного газобетона с подготовкой полов комплектной системой КНАУФ-суперпол ОП 135
- Крыша**  
Чердачная утепленная по деревянным балкам 200 мм с минераловатными плитами КНАУФ Инсулейшн Термо Рол 037
- Кровля**  
Цементно-песчаная или натуральная черепица по обрешетке с гидроветрозащитной пленкой
- Цоколь**  
Штукатурка КНАУФ-Зокельпутц
- Фасады**  
Тонкослойная штукатурная система (КНАУФ-Северенер, КНАУФ-Изогрунд, сетка, КНАУФ-Диамант)
- Внутренняя отделка**  
Комплектная система КНАУФ С 623 (однослойная или двухслойная облицовка на металлическом каркасе, закрепленном на базовой стене), подвесные потолки на одноуровневом металлическом каркасе П 113





готовые  
проекты



→ Перспективный вид  
с главного фасада

## Небольшой коттедж с немецкими корнями

Проект газобетонного дома в характерном немецком стиле с черепичной вальмовой кровлей и элементами дерева на фасадах. Интересно выделение одного из фасадов в качестве второстепенного, «глухого», что позволяет без ущерба разместить дом по одной из границ застройки, полностью развернув его на участок.

Планировочное решение демонстрирует традиционный европейский подход к организации общих помещений дома, объединяя пространства каждодневного пребывания людей на первом этаже. Кухня и технические помещения дома, завязанные на общие коммуникации, напротив, отделены, что будет преимуществом для людей, ценящих домашнюю

кухню. Второй этаж исключительно приватный, в нем три спальни с едва скошенными потолками позволяют удобно разместиться семье из 3–5 человек.

В зависимости от климатических условий места строительства дом по проекту может выполняться из автоклавного газобетона без теплоизоляции или с применением фасадной системы Теплая Стена II на минераловатном утеплителе. Легкость здания позволяет строить его на незаглубленном ленточном фундаменте с полами первого этажа по грунту и тепловым экраном из пенополистирола Кнауф Терм 5 в 1 Ф. ●

### → ПРОЕКТ G-1618-0

Общая отапливаемая площадь. . . . .	155,3 м <sup>2</sup>
Общая площадь дома по СНиП 2.08.01-89 . . . . .	181,3 м <sup>2</sup>
Жилая площадь . . . . .	109,6 м <sup>2</sup>
Площадь застройки. . . . .	102,8 м <sup>2</sup>
Площадь наружной отделки . . . . .	181,6 м <sup>2</sup>
Площадь остекления дома. . . . .	34,3 м <sup>2</sup>
Площадь кровли . . . . .	211,7 м <sup>2</sup>

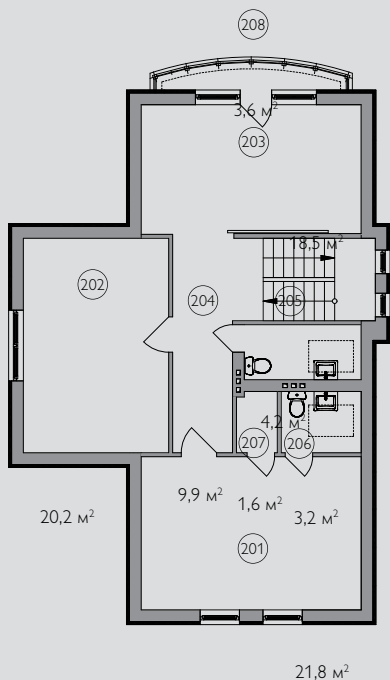
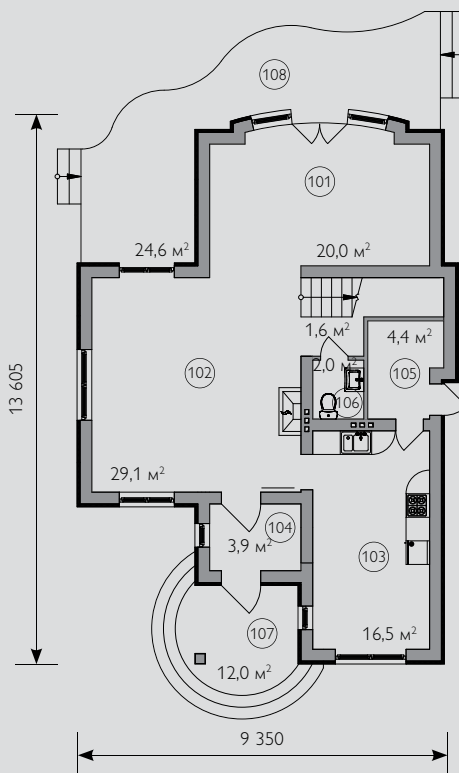


→ Со стороны участка дом не выглядит маленьким за счет большой террасы. Перспективный вид с территории участка



ПЛАН ПЕРВОГО ЭТАЖА

- 101 гостиная
- 102 каминный холл
- 103 кухня-столовая
- 104 тамбур-прихожая
- 105 котельная
- 106 с/у
- 107 крыльцо
- 108 терраса



ПЛАН МАНСАРДЫ

- 201 спальня
- 202 спальня
- 203 кабинет
- 204 холл
- 205 ванная комната
- 206 ванная комната
- 207 кладовая
- 208 балкон

→ МАТЕРИАЛЫ

- Автоклавный газобетон . . . . . 68,0 м³
- КНАУФ Термо Рол 037 . . . . . 36,6 м³
- КНАУФ-Ротбанд . . . . . 5094,9 кг
- КНАУФ-Боден . . . . . 159,6 м²
- КНАУФ-Гипсолиты . . . . . 5,7 м³
- КНАУФ-Зокельпутц . . . . . 388,6 кг
- КНАУФ-Севенер . . . . . 1997,6 кг
- КНАУФ-Изогрунд . . . . . 36,2 кг
- КНАУФ-Диамант . . . . . 690,0 кг
- КНАУФ Терм 5 в 1 Ф . . . . . 20,3 м³

→ ТЕХНОЛОГИИ

**Фундамент**  
Мелкозаглубленная монолитная ж/б лента с полами по грунту или ж/б плита (по данным изысканий) с тепловым экраном из КНАУФ Терм 5 в 1 Ф

**Стены**  
Автоклавный газобетон D400-500 B2,5-3,0 без утепления или с наружной системой КНАУФ Теплая стена II с минераловатными плитами (в зависимости от региона строительства)

**Перегородки**  
Газогребневые  
КНАУФ-Гипсолиты

**Перекрытия**  
Монолитные или сборно-монолитные из автоклавного газобетона с гипсовыми наливными полами КНАУФ-Боден

**Крыша**  
Мансардная утепленная по деревянным балкам 200 мм с минераловатными плитами КНАУФ Инсулейшн Термо Рол 037

**Кровля**  
Цементно-песчаная или натуральная черепица по обрешетке с гидроветрозащитной пленкой

**Цоколь**  
Штукатурка КНАУФ-Зокельпутц или искусственный камень

**Фасады**  
Тонкослойная штукатурная система (КНАУФ-Севенер, КНАУФ-Изогрунд, сетка, КНАУФ-Диамант) с элементами дерева

**Внутренняя отделка**  
Гипсовая штукатурка КНАУФ-Ротбанд





→ Перспективный вид с территории участка

готовые проекты



## Современный коттедж из кирпича

Дом из кирпича всегда представляет особую ценность для частного застройщика. Однако редко удается найти сочетание кирпичного фасада с удобной «дачной» планировкой, характерной для домов отдыха и сезонного проживания. Этот проект представляет подобное решение.

Необычно большая двускатная крыша, значительная площадь остекления вместе с кирпичной облицовкой и штукатурными вставками придают дому яркую запоминающуюся внешность. Главный вход и общие помещения запроектированы по двум смежным фасадам, что позволяет выбрать место строительства в глубине застройки и раскрыть коттедж панорамными окнами на участок. Особенно эффектным может быть решение построить дом на возвышении, искусственном или естественном рельефе.

Внутри дом очень просторный, открытая красивая лестница и галерея второго этажа связывают весь его объем воедино. Остекленные стены большей части первого этажа, огромный эркер в двусветной гостиной раздвигают, объединяют внутреннее пространство с окружающей средой. Дом предназначен для людей, проводящих почти все время в общении друг с другом. Но для уединенного отдыха условия тоже созданы: в спальнях в дальней части дома, отделенных несущей стеной, всегда будет тихо. ●

### → ПРОЕКТ G-1619-0

Общая отапливаемая площадь. . . . .	172,0 м <sup>2</sup>
Общая площадь дома по СНиП 2.08.01-89 . . . . .	201,1 м <sup>2</sup>
Жилая площадь . . . . .	143,1 м <sup>2</sup>
Площадь застройки. . . . .	149,0 м <sup>2</sup>
Площадь наружной отделки . . . . .	164,3 м <sup>2</sup>
Площадь остекления дома. . . . .	49,4 м <sup>2</sup>
Площадь кровли . . . . .	210,0 м <sup>2</sup>



→ Два фасада этого дома позволяют ориентировать его «спиной к соседям», сохраняя приватность домовладения. Перспективный вид с заднего фасада в варианном цветовом решении

→ МАТЕРИАЛЫ

- Керамические блоки . . . . . 60,4 м<sup>3</sup>
- КНАУФ-Гипсолита . . . . . 5,6 м<sup>3</sup>
- КНАУФ Термо Рол 037 . . . . . 37,6 м<sup>3</sup>
- КНАУФ-Боден . . . . . 186,4 м<sup>2</sup>
- КНАУФ-Ротбанд . . . . . 4340,2 кг
- КНАУФ-Зокельпутц . . . . . 324,2 кг
- КНАУФ-Северен . . . . . 1807,3 кг
- КНАУФ-Изогрунд . . . . . 32,8 кг
- КНАУФ-Диамант . . . . . 624,3 кг
- КНАУФ Терм 5 в 1 Ф . . . . . 18,6 м<sup>3</sup>

→ ТЕХНОЛОГИИ

**Фундамент**  
Мелкозаглубленная монолитная ж/б лента с полами по грунту или ж/б плита (по данным изысканий) с тепловым экраном из КНАУФ Терм 5 в 1 Ф

**Стены**  
Крупноформатные поризованные керамические блоки 380 мм с наружной системой КНАУФ Теплая стена I на пенополистироле (в зависимости от региона строительства)  
Внутренние стены: крупноформатные поризованные керамические блоки 250 мм

**Перегородки**  
Газогребневые КНАУФ-Гипсолиты

**Перекрытие**  
Монолитные с гипсовыми наливными полами КНАУФ-Боден

**Крыша**  
Мансардная утепленная по деревянным балкам 200 мм с минераловатными плитами КНАУФ Инсулейшн Термо Рол 037

**Кровля**  
Цементно-песчаная или натуральная черепица по обрешетке с гидроветрозащитной пленкой

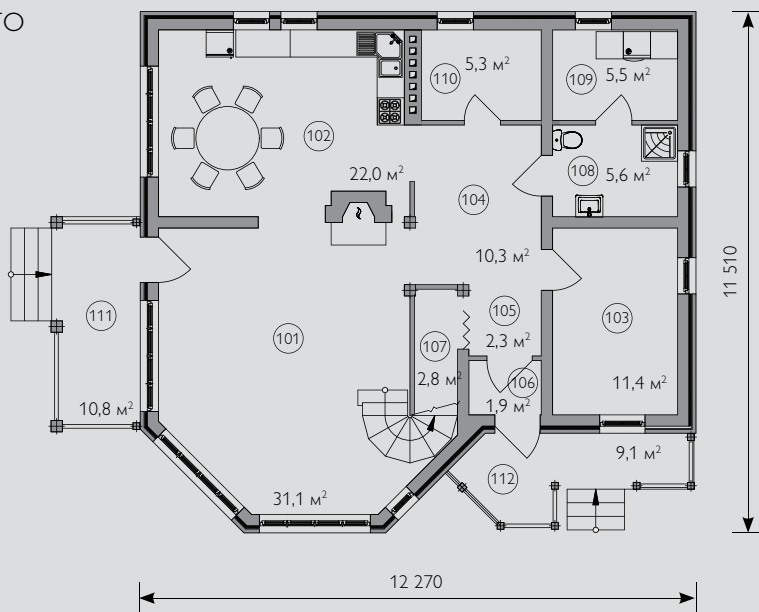
**Цоколь**  
Искусственный камень

**Фасады**  
Облицовочный кирпич пастельных тонов в сочетании с тонкослойной штукатурной системой (КНАУФ-Северен, КНАУФ-Изогрунд, сетка, КНАУФ-Диамант) или узким кирпичом другого тона

**Внутренняя отделка**  
Гипсовая штукатурка КНАУФ-Ротбанд

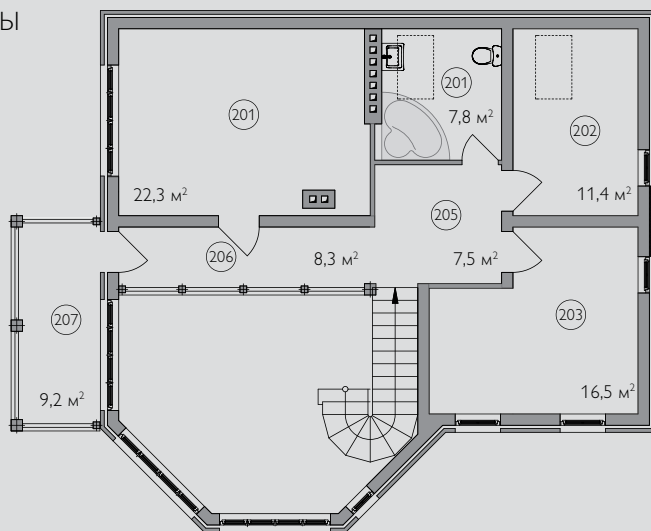
ПЛАН ПЕРВОГО ЭТАЖА

- 101 гостиная
- 102 кухня-столовая
- 103 гостевая комната
- 104 холл
- 105 прихожая
- 106 тамбур
- 107 гардероб
- 108 с/у
- 109 постирочная
- 110 техническое помещение
- 111 терраса
- 112 крыльцо



ПЛАН МАНСАРДЫ

- 201 спальня
- 202 спальня
- 203 спальня
- 204 ванная комната
- 205 холл
- 206 галерея
- 207 балкон







→ Перспективный вид с территории участка

готовые проекты



## Вместительный дом для строительства на рельефе

Участки с заметным перепадом высот и красивыми перспективными видами – не редкость в последнее время. Именно благодаря этому обстоятельству популярность набирают дома, повторяющие традиции классических альпийских домов «шале». По внешним своим признакам этот стиль получил распространение достаточно быстро. А вот в части планировочных решений он только-только начинает находить отражение в реальных проектах для строительства в нашей стране.

Проект предполагает размещение дома на склоне с перепадом высот в полный этаж. Основной вход организован сверху, традиционно для такого типа строений, и отсюда дом представляется простой одноэтажной постройкой с большой двускатной крышей. Если спу-

ститься вдоль бокового фасада на участок, внешний вид здания предстает в ином облике, – отсюда это высокий, с двумя полноценными этажами, коттедж, обрамленный по периметру широким балконом. Почти все общие помещения размещены вдоль этого остекленного и открытого на участок фасада, который весьма сложно называть «дворовым».

Несмотря на компактность пятна застройки, этот дом оказывается весьма вместительным и для семьи владельцев, и для их многочисленных гостей. За счет простого прямоугольного плана он рационален в строительстве. Конструктивная схема здания оставляет свободу для перепланировок, а бетонные и кирпичные стены позволяют выбирать варианты фасадной отделки без каких-либо ограничений! ●

### → ПРОЕКТ G-1620-0

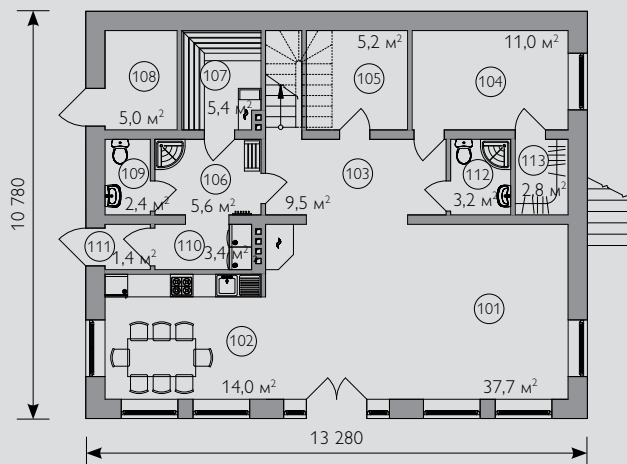
Общая отапливаемая площадь . . . . .	210,0 м <sup>2</sup>
Общая площадь дома по СНиП 2.08.01-89 . . . . .	269,0 м <sup>2</sup>
Жилая площадь . . . . .	155,8 м <sup>2</sup>
Площадь застройки . . . . .	143,2 м <sup>2</sup>
Площадь наружной отделки . . . . .	160,7 м <sup>2</sup>
Площадь остекления дома . . . . .	49,0 м <sup>2</sup>
Площадь кровли . . . . .	214,4 м <sup>2</sup>



→ С внешней стороны дом представляется одноэтажным и парящим над склоном. Перспективный вид с главного фасада

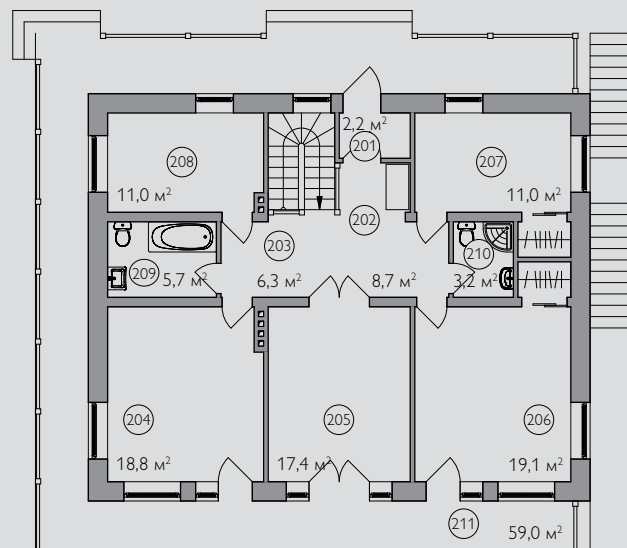
**ПЛАН ПЕРВОГО ЭТАЖА**

- 101 гостиная
- 102 кухня-столовая
- 103 холл
- 104 гостевая
- 105 кладовая
- 106 раздевалка-душевая
- 107 парная
- 108 котельная
- 109 с/у
- 110 постирочная
- 111 тамбур
- 112 душевая-с/у
- 113 гардеробная



**ПЛАН ВТОРОГО ЭТАЖА**

- 201 тамбур
- 202 прихожая
- 203 холл
- 204 спальня 1
- 205 кабинет
- 206 спальня 2
- 207 спальня 3
- 208 спальня 4
- 209 ванная комната
- 210 душевая-с/у
- 211 балкон-терраса-крыльцо



**→ МАТЕРИАЛЫ**

- Керамические блоки . . . . . 65,3 м³
- Кирпич . . . . . 67,9 м³
- КНАУФ-Гипсоплита . . . . . 8,4 м³
- КНАУФ Термо Рол 037 . . . . . 38,4 м³
- КНАУФ-Боден . . . . . 215,3 м²
- КНАУФ-Ротбанд . . . . . 4512,4 кг
- КНАУФ-Севенер . . . . . 1767,7 кг
- КНАУФ-Изогрунд . . . . . 32,2 кг
- КНАУФ-Диамант . . . . . 610,6 кг
- КНАУФ Терм 5 в 1 Ф . . . . . 22,9 м³

**→ ТЕХНОЛОГИИ**

**Фундамент**  
Монолитная ж/б плита (по данным изысканий) с тепловым экраном из КНАУФ Терм 5 в 1 Ф. Цоколь монолитный ж/б с теплоизоляцией КНАУФ Терм 5 в 1 Ф и кирпичной кладкой или сборный из утепленных керамзитобетонных блоков

**Стены**  
Крупноформатные поризованные керамические блоки 380 мм с наружной системой КНАУФ Теплая стена I на пенополистироле (в зависимости от региона строительства)  
Внутренние стены: крупноформатные поризованные керамические блоки 250 мм

**Перегородки**  
Газогребневые КНАУФ-Гипсоплиты

**Перекрытия**  
Монолитные с гипсовыми наливными полами КНАУФ-Боден

**Крыша**  
Мансардная утепленная по деревянным балкам 200 мм с минераловатными плитами КНАУФ Инсулейшн Термо Рол 037

**Кровля**  
Композитная черепица под натуральный сланец, натуральная или битумная черепица по обрешетке с гидроветрозащитной пленкой

**Цоколь**  
Искусственный камень

**Фасады**  
Тонкослойная штукатурная система (КНАУФ-Севенер, КНАУФ-Изогрунд, сетка, КНАУФ-Диамант) в сочетании с блокхаусом

**Внутренняя отделка**  
Гипсовая штукатурка КНАУФ-Ротбанд



# Как приобрести проекты каталога для строительства

Представленные в каталоге проектные решения разработаны до стадии ЭП (Эскизный Проект) и не предназначены для использования в целях строительства без выполнения рабочей архитектурно-строительной и инженерной документации. Приведенные на страницах описания проектов расходы основных материалов являются ориентировочными и могут служить для формирования технико-экономических обоснований строительства отдельных домов.

Проекты стадии ЭП предусматривают использование конкретных технических решений с применением продукции из ассортимента компании КНАУФ, требующих расчетов в рамках рабочего проектирования для определенных условий строительства.

Следует учитывать, что при разработке рабочих проектов габаритные размеры представленных в каталоге проектных решений домов, площади кровли и остекления могут быть незначительно скорректированы. Для разных климатических условий в результате теплотехнического расчета может быть определена различная толщина внутреннего слоя

теплоизоляции, добавлен наружный слой фасадной изоляции, а как следствие, изменена толщина фасадных стен. Также, в зависимости от выбора материала каркасов – легкий стальной тонкостенный каркас (ЛСТК) или дерево, – могут изменяться толщины внутренних стен и перегородок.

Компания ЛАНС ГРУПП реализует права на однократное или многократное строительство по представленным проектам и разрабатывает рабочую архитектурную, конструкторскую и инженерную документацию по отдельным запросам заинтересованных лиц в соответствии с местными климатическими, геологическими, сейсмическими и экономическими условиями строительства и на основании требований по составу применяемых в проектах технических решений и материалов. Также компания ЛАНС ГРУПП разрабатывает по отдельным запросам проекты планировки территории коттеджных поселков, сельских поселений или отдельных участков и выполняет строительные подряды по представленным проектам в Центральном, Северо-Западном, Приволжском и Южном федеральных округах.

ЖУРНАЛ  
**готовые проекты**



За подробной информацией по приобретению проектов для строительства обращайтесь в компанию ЛАНС ГРУПП:  
190068, С.-Петербург, Садовая ул., 54,  
«Центр Коттеджного Строительства»

Тел./факс: (812) 380-0790

Тел.: (812) 940-0484

sales@lans-development.ru

www.homeplans.ru,

www.homeplans.ru/knauf

Все проектные решения, представленные в каталоге, разработаны компанией ЛАНС ГРУПП по заказу компании КНАУФ СНГ в январе – марте 2010 года. Авторские права на проектные решения, на изображения внешнего вида, фасадов и планов и на текстовые описания проектов принадлежат ООО «ЛАНС ГРУПП» и защищены Гражданским кодексом Российской Федерации, часть 4. Информация об архитектурно-планировочных решениях, представленная в каталоге и в соответствующих альбомах проектов марок ПП и ЭП, служит для ознакомительных целей и является основанием для рабочего проектирования силами правообладателя, компании ЛАНС ГРУПП. Использование настоящих проектов без получения прав на использование их в целях строительства и без рабочего проектирования, передача проектных решений для рабочего проектирования третьим лицам, использование текстовых и графических материалов, представляющих проектные решения, без получения соответствующих разрешений, считаются противоправными действиями (статья 1294 ГК РФ).

## Проекты КНАУФ Частные Дома / Выпуск 2, 2010

Специальное издание журнала «Каталог Проектов: Готовые Проекты» № 16' 2010 «Проекты КНАУФ Частные Дома»

УЧРЕДИТЕЛЬ И ИЗДАТЕЛЬ ЖУРНАЛА:  
ООО «ЛАНС ГРУПП»

ГЛАВНЫЙ РЕДАКТОР:  
Николай Алексеев

ГЛАВНЫЙ АРХИТЕКТОР ПРОЕКТА:  
Никита Шаршаков

АРХИТЕКТУРНЫЕ РЕШЕНИЯ:  
Никита Шаршаков,  
Мария Амбражевич,  
Алексей Кувшинов,  
Дмитрий Савинов,  
Антон Семенков

ТЕКСТЫ:  
Сергей Солдаткин,  
Николай Алексеев

ГРАФИКА:  
Иван Хухка,  
Роман Хасаншин,  
Виктор Шибалов

КООРДИНАТОРЫ ПРОЕКТА:  
Валерия Алексеева,  
Екатерина Журавлева

ДИЗАЙН И ВЕРСТКА:  
Сергей Цветков,  
Андрей Илларионов

КОРРЕКТУРА:  
Виктория Игнатенко

РУКОВОДИТЕЛИ ПРОЕКТА:  
Йорг Ланге, директор управления по маркетингу КНАУФ СНГ;  
Алексей Новиков, генеральный директор ЛАНС ГРУПП

ГЛАВНЫЙ КОНСУЛЬТАНТ:  
Алексей Зимин, заместитель директора дирекции по маркетингу КНАУФ СНГ

Шеманаев Александр, руководитель отдела малоэтажного каркасного строительства КНАУФ СНГ

КОНСУЛЬТАНТЫ:  
Дмитрий Рублевский,  
Олег Варюхин,  
Ирина Бондарева

Электронная версия каталога «Проекты КНАУФ Малоэтажное Строительство» размещена на сайте [www.knauf.ru](http://www.knauf.ru) в разделе «Новости», а также на сайте [www.homeplans.ru/knauf](http://www.homeplans.ru/knauf)

Адрес редакции: 190068, Санкт-Петербург, Садовая ул., 54, «Центр Коттеджного Строительства»  
Тел./факс (812) 380-0790.  
Интернет: [www.lans-group.ru](http://www.lans-group.ru)  
E-mail: [info@lans-group.ru](mailto:info@lans-group.ru)

Журнал «Каталог Проектов: Готовые Проекты» зарегистрирован в Комитете РФ по печати. Свидетельство о регистрации № 77-3929 от 06 июля 2000 года. Перепечатка текстов и иллюстраций допускается только с письменного разрешения редакции.

КНАУФ оставляет за собой право вносить изменения, не затрагивающие основные характеристики материалов и конструкций. Все технические характеристики обеспечиваются при использовании рекомендуемых фирмой КНАУФ материалов. Все указания по расходу, количеству и применению материалов являются расчетными и в случаях, отличающихся от указанных, должны уточняться. За дополнительной консультацией следует обращаться в технические службы КНАУФ.



Центральное управление  
группы КНАУФ СНГ  
КНАУФ Сервис:

+7 (495) 504-0821

Info@knauf.ru

www.knauf.ru

## Маркетинговые фирмы КНАУФ в СНГ

### РОССИЙСКАЯ ФЕДЕРАЦИЯ

**КНАУФ МАРКЕТИНГ  
КРАСНОГОРСК**  
+7 (495) 937-9595  
infomarket@knauf-msk.ru

**КНАУФ МАРКЕТИНГ  
САНКТ-ПЕТЕРБУРГ**  
+7 (812) 718-8194  
info@knauf-spb.ru

**КНАУФ МАРКЕТИНГ  
НОВОМОСКОВСК**  
+7 (48762) 29-291  
info@knauf-hula.ru

**КНАУФ МАРКЕТИНГ  
КРАСНОДАР**  
+7 (861) 267-8030  
info@knaufkuban.ru

**КНАУФ МАРКЕТИНГ  
КРАСНОДАР, ф-л в КАЗАНИ**  
+7 (843) 526-0312  
info@knaufkazan.ru

**КНАУФ МАРКЕТИНГ  
КРАСНОДАР, ф-л в ПЕРМИ**  
+7 (342) 220-6539  
kubknauf@perm.ru

**КНАУФ МАРКЕТИНГ  
КРАСНОДАР, пр-во в Сочи**  
+7 (8622) 960-705  
sochi@knaufkuban.ru

**КНАУФ МАРКЕТИНГ  
ЧЕЛЯБИНСК**  
+7 (351) 771-0209  
info@knauf.ural.ru

**КНАУФ МАРКЕТИНГ ЧЕЛЯБИНСК  
ф-л в НОВОСИБИРСКЕ**  
+7 (383) 355-4436  
knauf@knauf-sib.ru

**КНАУФ МАРКЕТИНГ ЧЕЛЯБИНСК  
ф-л в ИРКУТСКЕ**  
+7 (3952) 290-032  
info@knauf-irk.ru

**КНАУФ МАРКЕТИНГ ЧЕЛЯБИНСК  
ф-л в ХАБАРОВСКЕ**  
+7 (4212) 318-833  
knauf@gips.khv.ru

### БЕЛАРУСЬ

**КНАУФ МАРКЕТИНГ**  
+37 (529) 659-1481  
paulsh@tut.by

### МОЛДОВА

**КНАУФ ГИПС**  
+37 (3231) 224-39  
office@knauf.md

### АЗЕРБАЙДЖАН

**КНАУФ МАРКЕТИНГ  
БАКУ**  
+994 (12) 497-7908  
info@knauf.az

### ГРУЗИЯ

**КНАУФ МАРКЕТИНГ  
ТБИЛИСИ**  
+995 (32) 242-502  
info@knauf.ge

### УКРАИНА

**КНАУФ МАРКЕТИНГ  
КИЕВ**  
+38 (044) 277-9900  
info@knauf-marketing.com.ua

**КНАУФ МАРКЕТИНГ  
ИВАНО-ФРАНКОВСК**  
+38 (0342) 502-608  
Knauf.if@optima.com.ua

**КНАУФ МАРКЕТИНГ  
БАУПРОДУКТЫ**  
+38 (044) 277-9900  
info@knauf-marketing.com.ua

### КАЗАХСТАН

**КНАУФ ГИПС КАПЧАГАЙ**  
Предприятие с участием ДЭГ  
+7 (727) 295-4901  
kapchagaj@knauf.kz

### МОНГОЛИЯ

**КНАУФ ГИПС**  
+7 (976) 70-117-008  
info@knauf.mn

### УЗБЕКИСТАН

**КНАУФ МАРКЕТИНГ  
ТАШКЕНТ**  
+99 (871) 281-3659  
info@knauf.uz

## КНАУФ Инсулейшн – системы утепления и звукоизоляции

### РОССИЙСКАЯ ФЕДЕРАЦИЯ

**ЦЕНТРАЛЬНЫЙ ОФИС ПО РОССИИ  
И СТРАНАМ СНГ**  
+7 (495) 933-6130  
Info.russia@knaufinsulation.com

Отдел обслуживания клиентов:  
+7 (495) 787-5717  
Csc.russia@knaufinsulation.com

**ЦЕНТРАЛЬНЫЙ  
ФЕДЕРАЛЬНЫЙ ОКРУГ**  
+7 (495) 933-32-99  
Sales.russia@knaufinsulation.com

**ЮЖНЫЙ ФЕДЕРАЛЬНЫЙ ОКРУГ**  
Кнауф Инсулейшн – Юг  
+7 (918) 488-4414

**СЕВЕРО-ЗАПАДНЫЙ  
ФЕДЕРАЛЬНЫЙ ОКРУГ**  
Кнауф Инсулейшн – Северо-Запад  
+7 (911) 925-7920

**УРАЛЬСКИЙ ФЕДЕРАЛЬНЫЙ ОКРУГ**  
Кнауф Инсулейшн – Урал  
+7 (912) 624-7575

**ПРИВОЛЖСКИЙ  
ФЕДЕРАЛЬНЫЙ ОКРУГ**  
Кнауф Инсулейшн – Волга  
+7 (917) 112-5578

**СИБИРСКИЙ ФЕДЕРАЛЬНЫЙ ОКРУГ**  
Кнауф Инсулейшн – Сибирь  
+7 (912) 624-7575

### УКРАИНА

Кнауф Инсулейшн – Украина  
+38 (044) 391-1727

## КНАУФ ИНДАСТРИЗ – теплоизоляция из пенополистирола KNAUF Therm® (КНАУФ Терм)

**СЕВЕРО-ЗАПАДНЫЙ РЕГИОН  
ООО КНАУФ «ПЕНОПЛАСТ»**  
г. Санкт-Петербург  
+7 (812) 461-8708

**ЦЕНТРАЛЬНЫЙ РЕГИОН  
ООО «КНАУФ ПЕНОПЛАСТ»**  
г. Красногорск, МО  
+7 (495) 980-8911

**КАЛИНИНГРАД  
ООО «КНАУФ ПЛАСТ»**  
+7 (4012) 57-0137