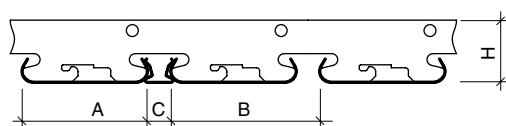


# Реечный потолок ИТАЛЬЯНСКОГО ДИЗАЙНА

с открытыми стыками

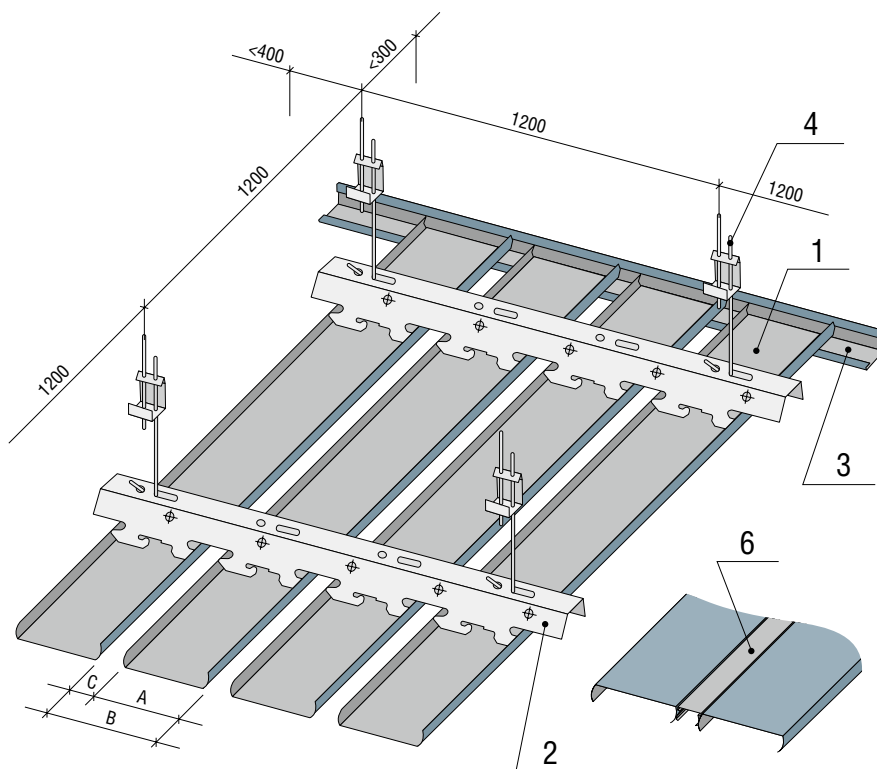
Реечный потолок итальянского дизайна собирается из алюминиевых реек с закругленными краями. Боковые выемки и высота панели обеспечивают жесткость профиля и устойчивость всей системы. Потолки выполняются с открытыми стыками. Дополнительно в стыки могут быть установлены раскладки.



## Технические характеристики

Марка системы	A90A	A100A
Ширина А, мм	84	84
Зазор С, мм	6	16
Высота Н, мм	42	42
Материал изготовления	Алюм. 0,3–0,6 мм*, Оцинк. сталь 0,5 мм, ПВХ	
Длина	Стандарт — 3 м, 4 м под заказ до 6 м	
Перфорация А1	D = 1,5 мм	
Волнистость		
Температура эксплуатации	Не выше +90 °С	
Зона влажности	Сухая, нормальная, влажная (по СНиП 23-02-2003)	
Пожарная безопасность	Горючесть — Г1, воспламеняемость — В1, токсичность — Т1	
Степень агрессивности	Неагрессивная, слабоагрессивная, среднеагрессивная (по СНиП 2.03.11-85)	

\* Толщина металла выбирается индивидуально в зависимости от типоразмера рейки.



## Дополнительные комплектующие

Решетка-рассекатель  
Светильник VALTONIX RAN

## Комплектация



№ п/п	Наименование изделия	Марка системы					
		A90A			A100A		
		Марка изделия	Модуль В, мм	Расход на 1 м <sup>2</sup>	Марка изделия	Модуль В, мм	Расход на 1 м <sup>2</sup>
1.	Рейка	A84/A	90	11,11 м. п.	A84/A	100	10 м. п.
2.	Гребенка	BT-3-90		0,89 м. п.	BT-3-100		0,89 м. п.
3.	Уголок	PL-19x24		По расчету	PL-19x24		По расчету
4.	Подвес	АП		0,83 компл.	АП		0,83 компл.
5.	Соед. элемент (L = 200)	A84/A		По расчету	A84/A		По расчету
6.	Раскладка	—			AS		10 м. п.